

LES RECHERCHES SUR LA PRÉVENTION DES COMPLICATIONS DE L'OBÉSITÉ

DOMINIQUE LANGIN

Directeur de recherche à l'INSERM, Université Paul Sabatier,
CHU de Toulouse



Laboratoire de Recherche sur les Obésités
Laboratoire Franco-Tchèque de Recherche Clinique sur l'Obésité



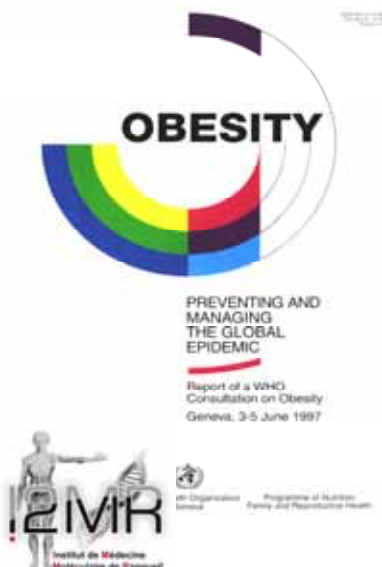
**Les perspectives offertes par les recherches
sur la prévention et le traitement de l'obésité**

**Les recherches sur la prévention des
complications de l'obésité**

Dominique Langin

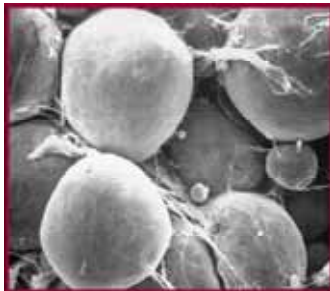
« L'épidémie » d'obésité

reconnue par l'organisation mondiale de la santé en 1997

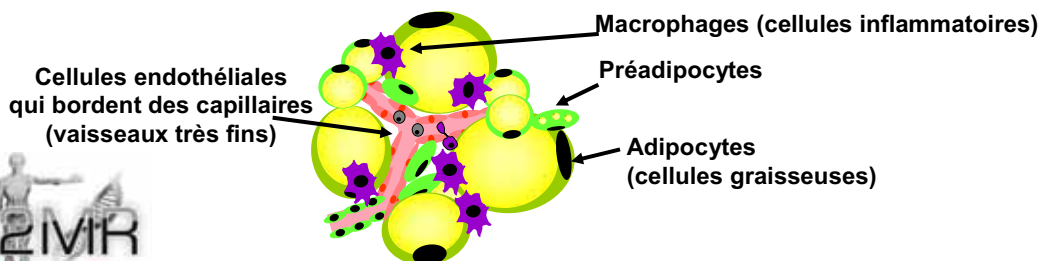


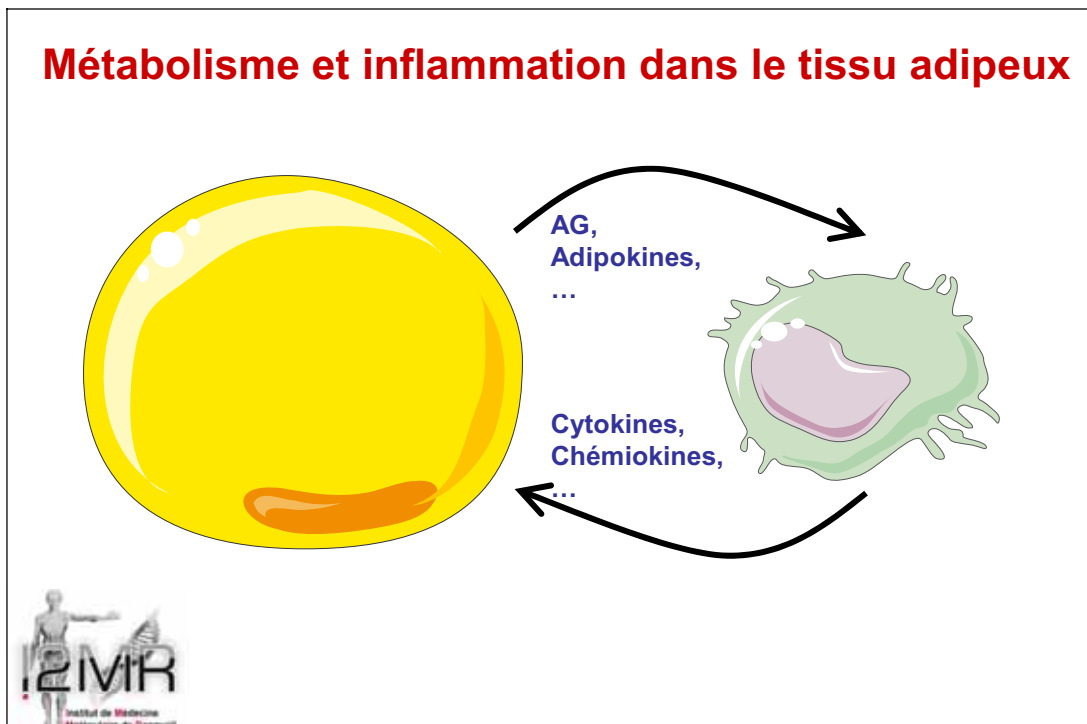
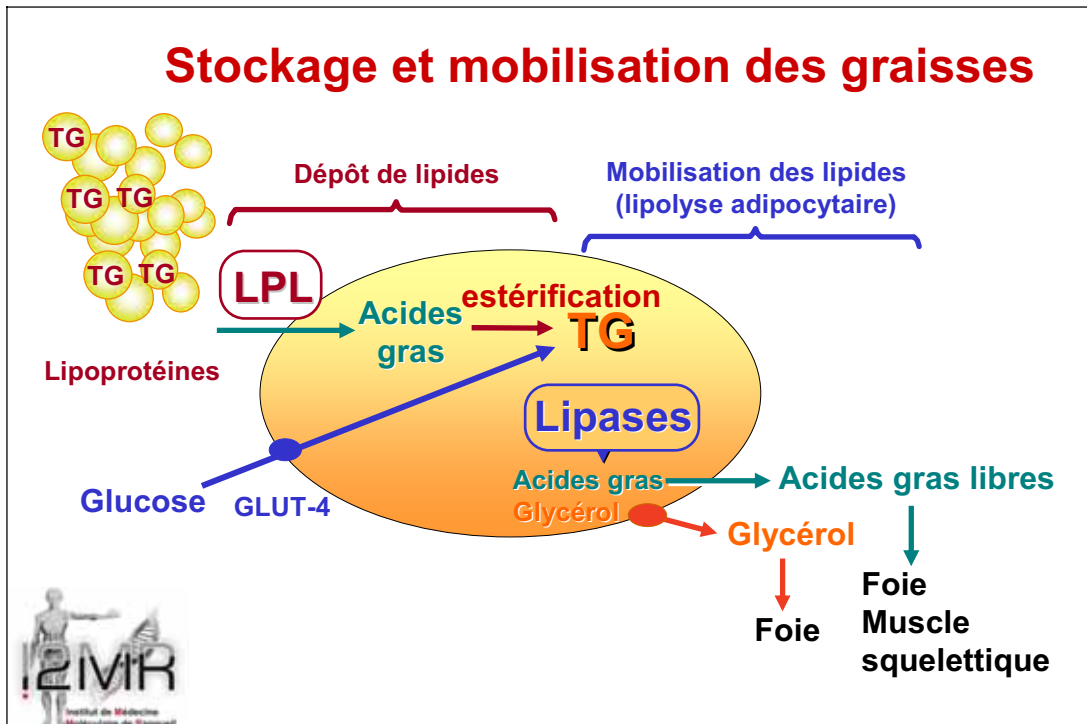
- Excès de masse grasse entraînant des conséquences néfastes pour la santé
- Masse grasse = accumulation de tissu adipeux (lieu de stockage des graisses (triglycérides) riches en énergie)
- Conséquences néfastes = complications de l'obésité (diabète, infarctus du myocarde, cancers mais aussi des problèmes articulaires et respiratoires)

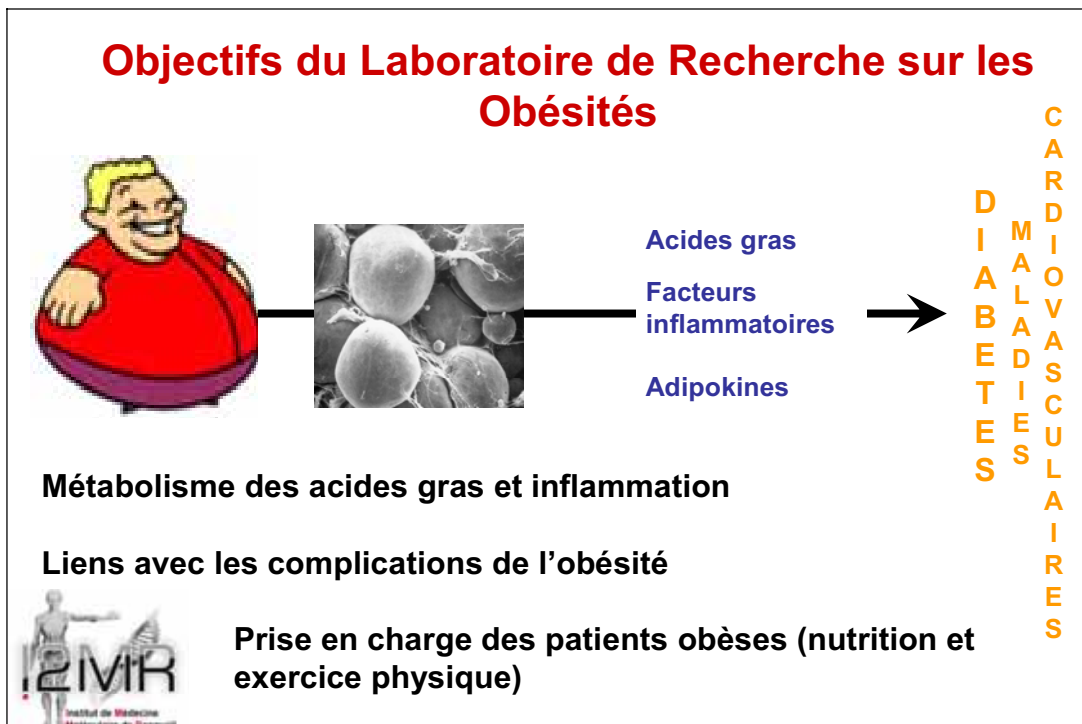
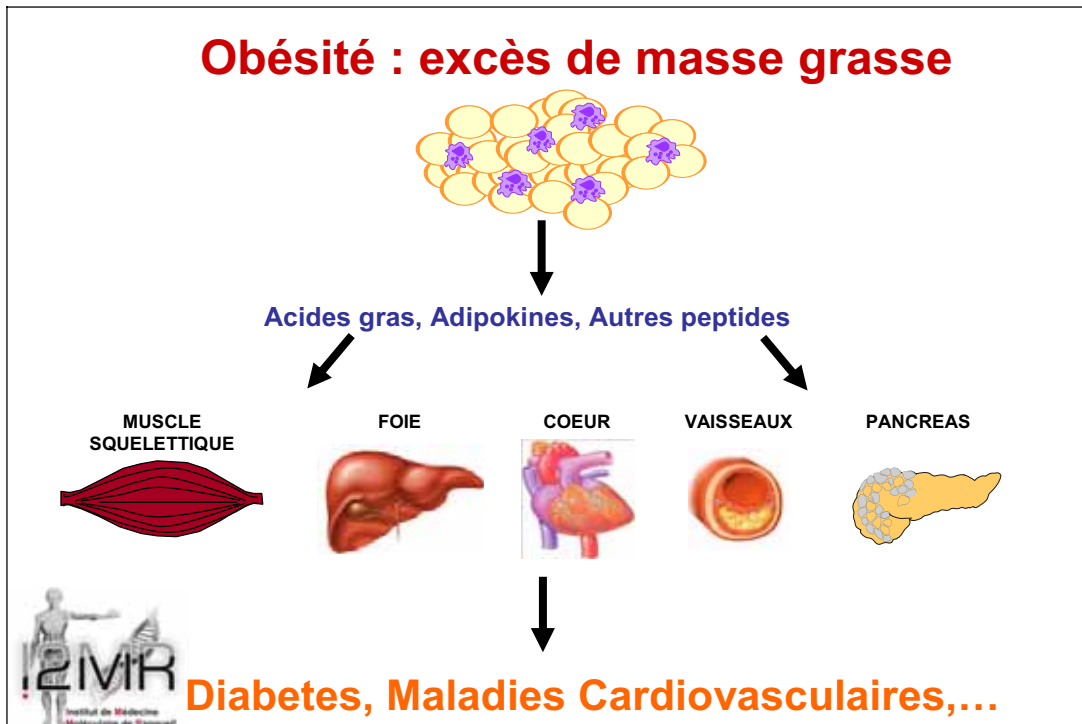
Le tissu adipeux



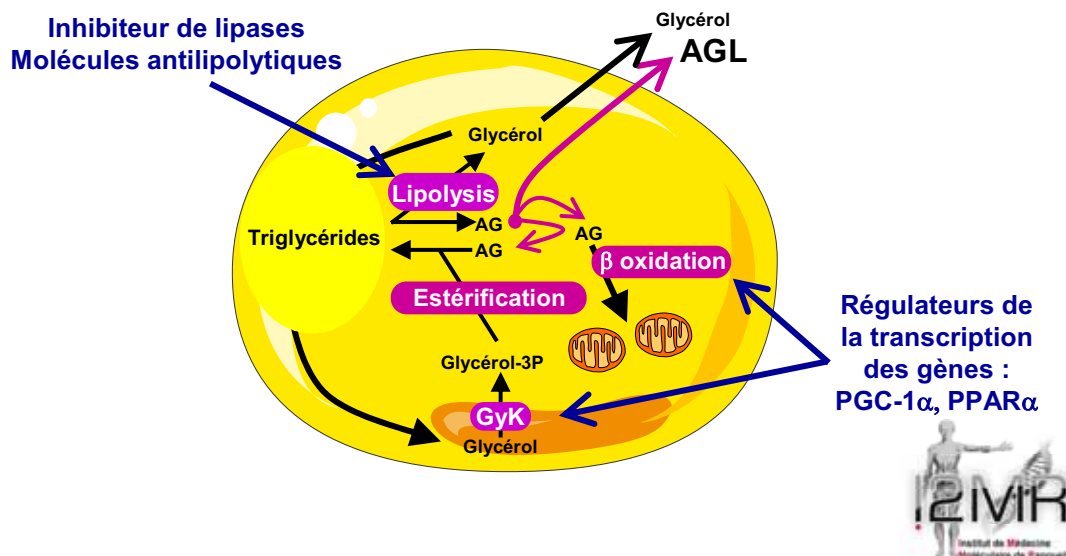
- Fonction de stockage et de libération des graisses
- Production de facteurs à action paracrine et endocrine
- Tissu « inflammatoire »



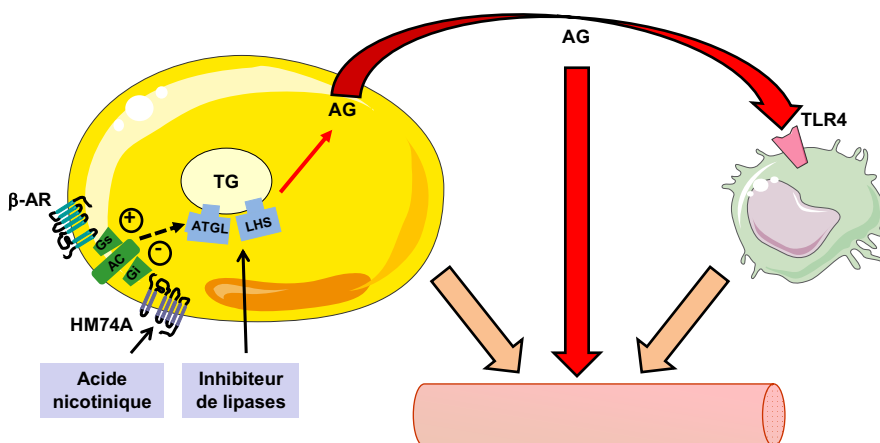




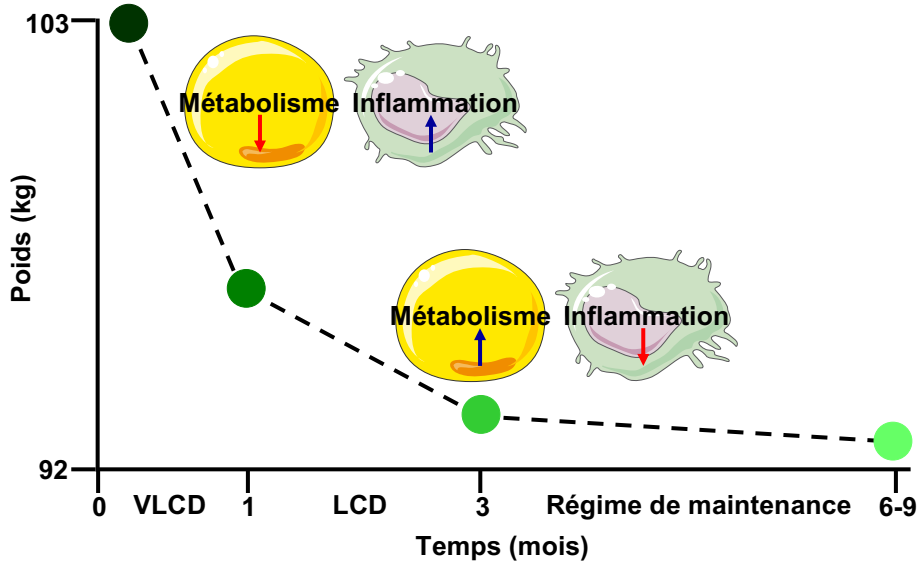
Augmenter l'utilisation des acides gras par la cellule adipeuse ou diminuer leur libération dans la circulation sanguine



Influence de la lipolyse sur l'inflammation du tissu adipeux



Adaptations du tissu adipeux lors des phases de régime nutritionnel de perte de poids



Approches méthodologiques

Protocoles cliniques

Interventions nutritionnelles
Exercice physique
Approches pharmacologiques

Investigation métabolique

Microdialyse in situ
Dépense énergétique
Composition corporelle
Profil plasmatique

Transcriptomique et protéomique



RT-qPCR



Puces à ADN

Mécanismes moléculaires

Souris transgéniques



Modèles cellulaires humains



Profil peptidique



Inserm
Institut National de la Santé
et de la Recherche Médicale

Université Paul Sabatier
TOULOUSE III

Hôpitaux de Toulouse

Anne Bouloumié, Toulouse
Karine Clément, Paris
Lluís Fajas, Montpellier
Peter Arner, Stockholm
Frank S. Sjöström, Boston

diogenes

ADAPT

ANR AGENCE NATIONALE DE LA RECHERCHE

HEPADIP
Hepatic and Adipose Tissue and Functions in the Metabolic Syndrome

IMIR
Institut de Médecine Moléculaire de Rangueil

Aline Mairal
Geneviève Tavernier
Amandine Girousse
Carole Ribet
Laurent Monbrun
Rodica Anesia
Corinne Lefort
Michel Berlan
Claire Thalamas
François Crampes
Isabelle de Glisezinski
Isabelle Harant
Fabien Pillard
Daniel Rivière

Marie-Adeline Marques
Adriana Marques
Marion Combes
Nathalie Viguerie
Dominique Larrouy
Véronique Bezaire
Frédéric Capel
Carine Valle
Cédric Moro

Vladimir Stich

