

SENAT

Délégation aux collectivités locales et à la décentralisation

Etude sur la répartition de la baisse des dotations d'Etat
dans le cadre du projet de réforme de la DGF

METHODOLOGIE



Les simulations ont été effectuées :

- **à population constante ;**
- sur la base des **périmètres intercommunaux existants en 2015 ;**
- sur la base des **critères et des moyennes de référence de l'année 2015.**

Afin de dégager une vision globale de l'évolution des dotations reçues par les collectivités, **les dispositifs de péréquation horizontale sont également pris en compte :**

- Fonds de solidarité Ile de France, à son niveau de 2015 ;
- Fonds de Péréquation des Ressources Fiscales Intercommunales et communales : prise en compte des attributions et contributions 2015, réparties entre communes et EPCI selon le droit commun fixé par le CGCT, évoluant comme l'enveloppe en 2016 et 2017.

Les résultats des projections sont présentés pour les communes et les EPCI de France métropolitaine, et **hors périmètre de la future métropole du Grand Paris.**

Enfin **la projection des effets de la réforme est menée à l'horizon 2019**, afin d'apprécier ses effets après achèvement de la baisse de DGF mise en œuvre sur la période 2014 – 2017 et après extinction des garanties de dotations de péréquation antérieures (DSU, DSR, DNP).

Les simulations ne prennent donc pas en compte les déformations de répartition liées aux évolutions de population postérieures à 2015.



ENVELOPPES A REPARTIR

Schéma simplifié de la DGF du bloc communal

M€		Nouveau dispositif PLF 2016					
		2014	2015	2016	2017	2018	2019
	TOTAL	22 981	20 972	19 092	17 170	17 318	17 467
	<i>dont contribution au redressement</i>		<i>-2 071</i>	<i>-2 071</i>	<i>-2 071</i>	<i>0</i>	<i>0</i>
	<i>Abondement externes (compensations exos.)</i>		<i>146</i>	<i>149</i>	<i>149</i>	<i>149</i>	<i>149</i>
COMMUNES	FORFAITAIRE DES COMMUNES	12 470	10 819	9 221	7 622	7 474	7 325
	<i>dont effet population</i>		<i>34</i>				
	<i>dont prélèvement "interne"</i>		<i>-151</i>	<i>-149</i>	<i>-149</i>	<i>-149</i>	<i>-149</i>
	<i>dont contribution au redressement</i>		<i>-1 450</i>	<i>-1 450</i>	<i>-1 450</i>		
EPCI	DOTATION DE COMPENSATION	4 651	4 548				
	<i>dont prélèvement "interne"</i>		<i>-103</i>				
	DOTATION D'INTERCO.	2 560	1 998	5 925	5 304	5 304	5 304
	<i>dont effet population</i>		<i>59</i>				
	<i>dont contribution au redressement</i>		<i>-621</i>	<i>-621</i>	<i>-621</i>		
COMMUNES PEREQUATION	PEREQUATION (DSU+DSR+DNP)	3 300	3 649	3 947	4 244	4 541	4 838
	<i>Abondement externes (compensations exos.)</i>		<i>146</i>	<i>148,5</i>	<i>149</i>	<i>149</i>	<i>149</i>
	<i>Abondements internes</i>		<i>161</i>	<i>148,5</i>	<i>149</i>	<i>149</i>	<i>149</i>
	dont DSU	1 550	1 730	2 251	2 431	2 611	2 791
			180	521	180	180	180
	dont DSR	1 008	1 125	1 696	1 813	1 930	2 047
		117	570	117	117	117	
	dont DNP	784	794				

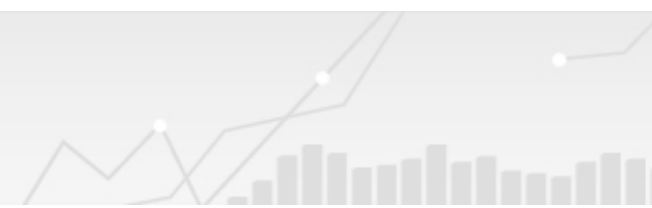


LA DOTATION FORFAITAIRE DES COMMUNES

Les principales composantes de la dotation forfaitaire des communes

2014		2015	
Dotation de base entre 64 et 129 €/hab	6 812	Dotation N-1 "forfaitisée"	12 470
Dotation de superficie 3 € / ha	225	Part "variation de la population"	34
Dotation de compensation communes --> diminution <u>uniforme</u> pour financer la péréquation et l'effet population	1 331	Ecrêtement pour la péréquation et l'effet population --> sous condition de ressources (potentiel fiscal > 0,75 fois la moyenne)	-151
Complément de garantie --> diminution pour financer la péréquation et la population <u>sous condition de ressources</u> (potentiel fiscal > 0,75 fois la moyenne)	4 735	Contribution au redressement	-1 450
Contribution au redressement	-588	TOTAL	10 819
TOTAL	12 470		

LA DOTATION FORFAITAIRE DES COMMUNES



2015	
Dotation N-1 "forfaitisée"	12 470
Part "variation de la population"	34
Ecrêtement pour la péréquation et l'effet population --> sous condition de ressources (potentiel fiscal > 0,75 fois la moyenne)	-151
Contribution au redressement	-1 450
TOTAL	10 819

PLF	2016	2017	2018	2019
Dotation de base 75,72 €/hab	5 359	5 359	5 359	5 359
Dotation de ruralité 20 €/habitant éligible	272	272	272	272
Dotation de centralité (part communale) Entre 15 et 45 € / hab.	1 646	1 646	1 646	1 646
Chenal (+/-5%) et ajustement	3 542	1 944	345	197
<i>Sous total ajusté = DGF N-1</i>	<i>10 819</i>	<i>9 221</i>	<i>7 622</i>	<i>7 474</i>
Ecrêtement pour la péréquation --> sous condition de ressources (potentiel fiscal > 0,75 fois la moyenne)	-149	-149	-149	-149
Contribution au redressement	-1 450	-1 450		
TOTAL	9 221	7 622	7 474	7 325



DOTATION FORFAITAIRE - LA DOTATION DE RURALITE

Densité moyenne (pop / ha)	Seuil = 0,75 X moyenne	Nb communes éligibles
1,03	0,77	25 586

par strate de population (métropole hors MGP)

de	à	nb communes de la strate	Population	Nb communes éligibles dotation ruralité	%	Dotation moyenne €/hab éligibles	Dotation moyenne €/hab strate
0	500	18 679	4 527 648	17 541	94%	26,2	23,8
500	1 000	7 447	5 278 466	5 168	69%	15,4	10,4
1 000	2 500	5 984	9 254 018	2 401	40%	13,6	5,1
2 500	3 500	1 256	3 708 615	213	17%	14,1	2,3
3 500	5 000	998	4 155 563	91	9%	26,0	2,3
5 000	10 000	1 162	8 040 071	51	4%	26,6	1,1
10 000	25 000	615	9 261 978	10	2%	10,6	0,1
25 000	50 000	173	5 894 748	0	0%	0,0	0,0
50 000	100 000	55	3 551 951	1	2%	6,2	0,1
100 000	200 000	26	3 642 883	0	0%	0,0	0,0
200 000	1 000 000	10	3 793 936	0	0%	0,0	0,0



DOTATION FORFAITAIRE - LA DOTATION DE CENTRALITE

- De 30 à 45 € / habitant selon la population du territoire INTERCOMMUNAL (coefficient logarithmique)
- Partagée entre EPCI à FPU et communes membres
- Entre communes : au prorata de la population porté à la puissance 5

par strate de population (métropole hors MGP)

de	à	nb communes de la strate	Population	Nb de communes <u>sièges d'EPCI*</u>	Population des communes <u>sièges d'EPCI*</u>	Dotation de centralité moyenne / hab des communes <u>sièges d'EPCI*</u>	Nb de communes <u>non sièges d'EPCI*</u>	Population des communes <u>non sièges d'EPCI*</u>	Dotation de centralité moyenne / hab des communes <u>non sièges d'EPCI*</u>
0	500	18 679	4 527 648	107	34 982	7,6	18 572	4 492 666	0,3
500	1 000	7 447	5 278 466	213	161 244	21,1	7 234	5 117 222	1,6
1 000	2 500	5 984	9 254 018	611	1 036 936	36,5	5 373	8 217 082	5,3
2 500	3 500	1 256	3 708 615	236	702 435	43,1	1 020	3 006 180	7,7
3 500	5 000	998	4 155 563	252	1 059 764	42,3	746	3 095 799	8,5
5 000	10 000	1 162	8 040 071	307	2 108 070	44,5	855	5 932 001	10,2
10 000	25 000	615	9 261 978	207	3 168 060	45,5	408	6 093 918	12,1
25 000	50 000	173	5 894 748	88	3 141 995	52,4	85	2 752 753	16,8
50 000	100 000	55	3 551 951	38	2 427 446	46,4	17	1 124 505	26,0
100 000	200 000	26	3 642 883	24	3 387 099	56,2	2	255 784	12,3
200 000	1 000 000	10	3 793 936	10	3 793 936	54,7	0	0	0,0

* Sièges d'EPCI selon la base de données Banatic (nb : ne correspond toutefois pas systématiquement à la commune la plus peuplée)

DOTATION FORFAITAIRE – CONTRIBUTION AU REDRESSEMENT

→ La contribution au redressement appliquée en 2016 et 2017 reste calculée au prorata des recettes de fonctionnement des collectivités. Cependant, on comprend bien que son recyclage l'année suivante sous forme de coefficient d'ajustement, conduit en fait à l'appliquer proportionnellement à l'ensemble dotation de base + centralité + ruralité.

Dans le dispositif actuel, l'application de la contribution au redressement conduisait certaines communes à perdre toute leur DGF, et à se voir prélevées sur leurs douzièmes de fiscalité (cas de 59 communes en 2015... mais de 500 communes environ en 2019). Schématiquement, il s'agit de communes dont la DGF est inférieure à environ 6 % de leurs recettes totales (poids moyen de la contribution au redressement pour les collectivités).

→ Le projet de réforme est fondé sur le postulat que toutes les communes doivent percevoir de la DGF. Deux mesures sont prises :

- Les communes dont la DGF était nulle en 2015 bénéficient à nouveau d'une dotation en 2016, mais divisée par deux.
- La contribution est plafonnée à 50 % de la dotation forfaitaire perçue l'année précédente.

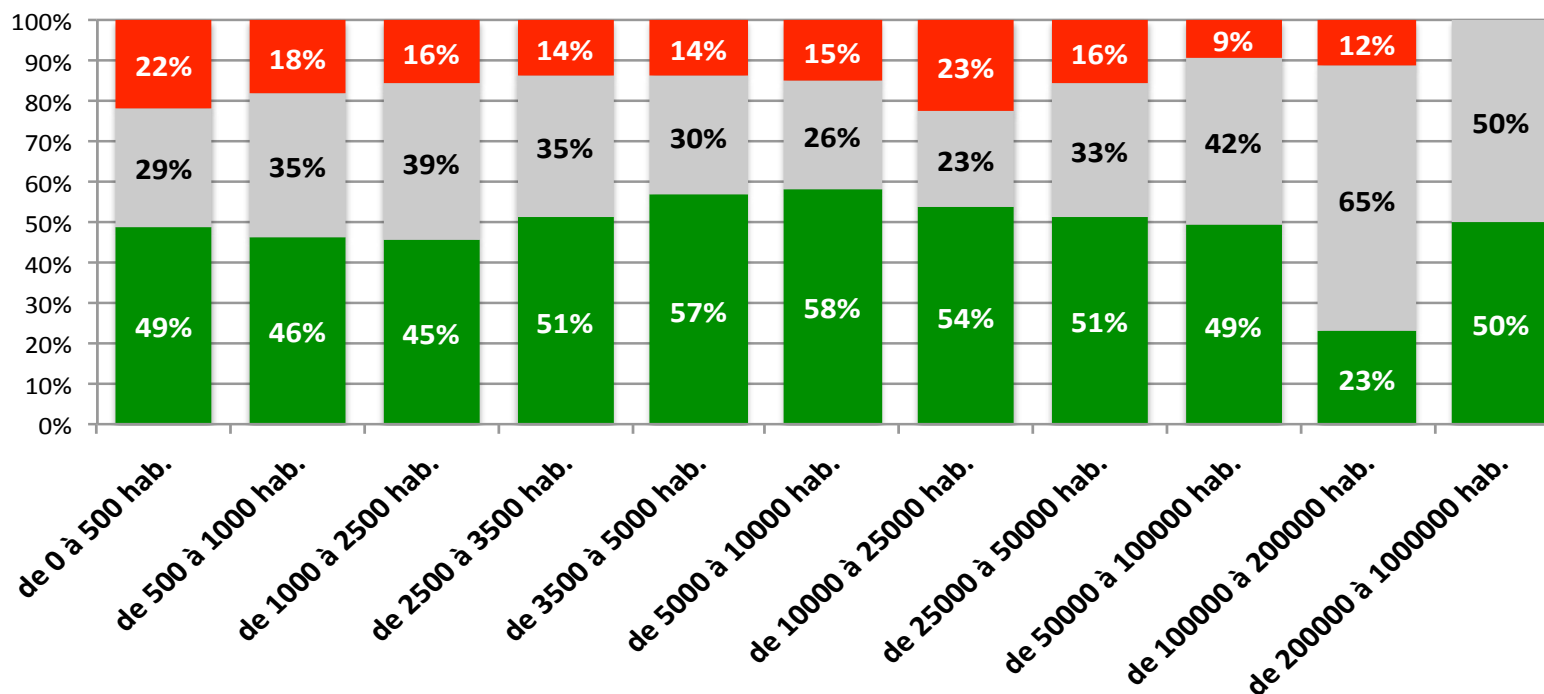
→ Ce dispositif génère un gain très significatif pour les communes qui en bénéficient, qui sont par ailleurs souvent des communes très riches en bases fiscales.



LA DOTATION FORFAITAIRE DES COMMUNES – TUNNEL D'EVOLUTION

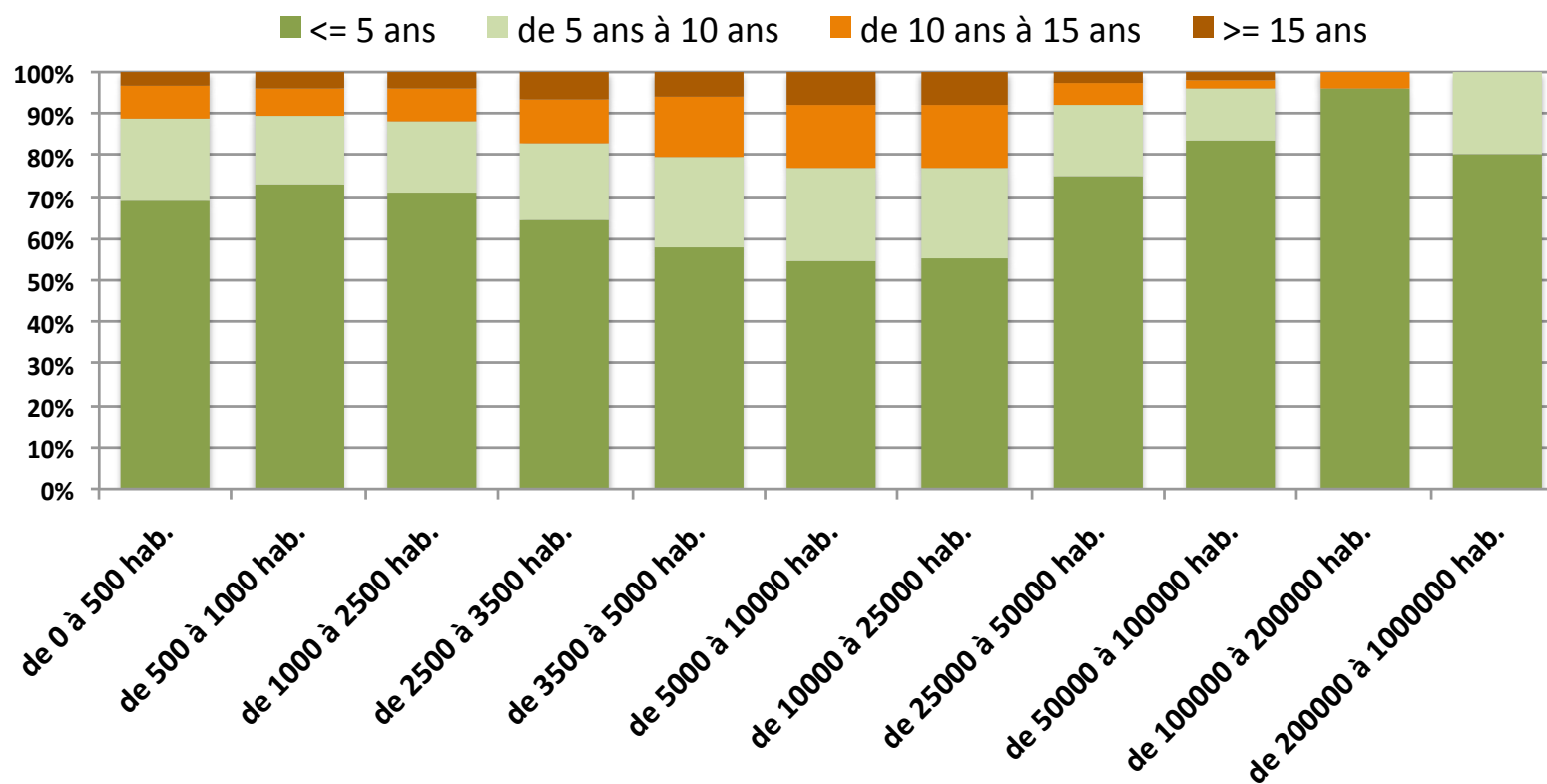
Tunnel d'évolution de la dotation forfaitaire de +/- 5 % en 2019

- % des communes à + 5 %
- % des communes entre +5 % et - 5 %
- % des communes à - 5 %



LA DOTATION FORFAITAIRE DES COMMUNES – TUNNEL D'EVOLUTION

Répartition des communes selon le nombre d'années d'application du tunnel de +/-5 % au delà de 2019 (métropole hors MGP)



ECRETEMENT POUR LA PEREQUATION

Métropole hors périmètre MGP

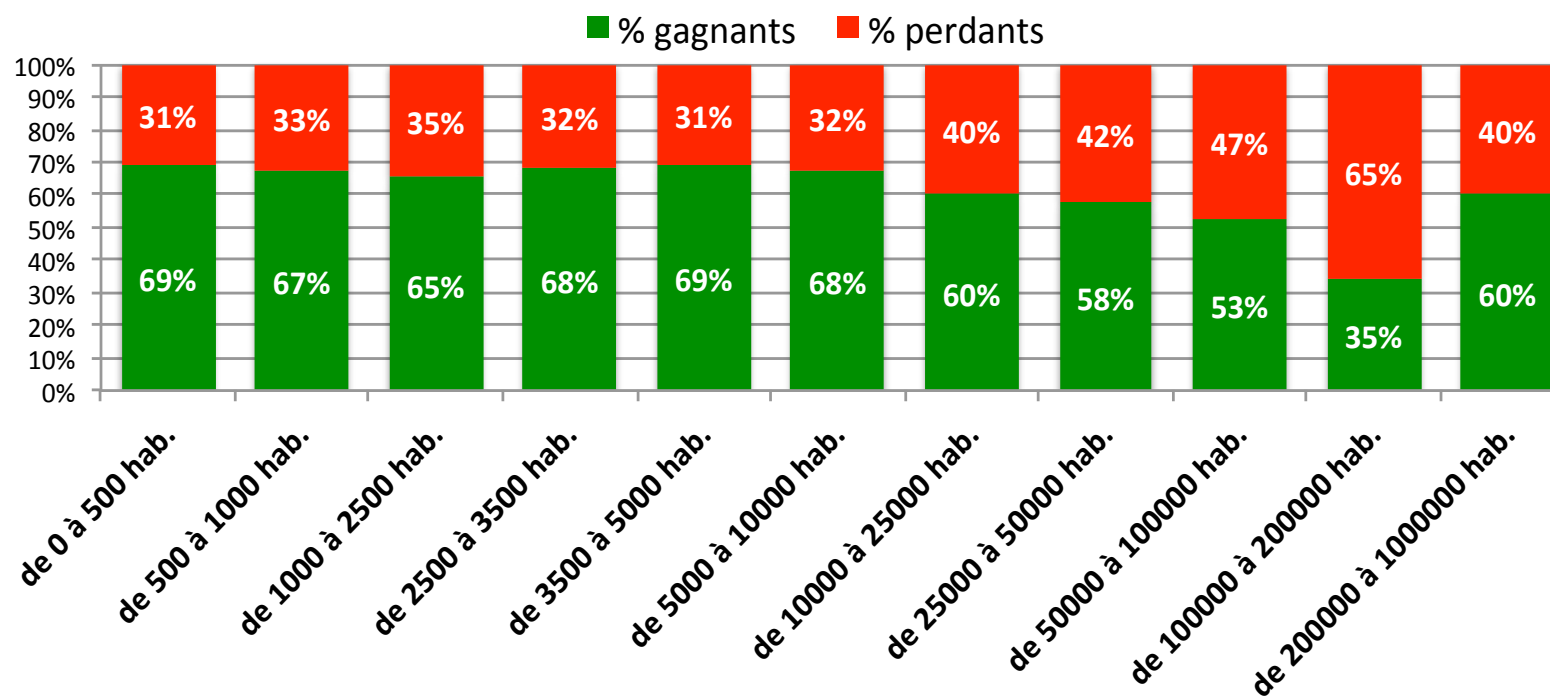
Potentiel fiscal moyen (2015)	Seuil = 0,75 X moyenne	Nb communes éligibles	Nb communes écrêtement à - 3 % en 2016	Nb communes écrêtement à - 3 % en 2019
599	449	17 995	8 119	17 380

par strate de population (métropole hors MGP)

de	à	nb communes de la strate	Population	Nb de communes écrêtées	% des communes de la strate	Nb de communes à -3 % en 2016	Nb de communes à -3 % en 2017	Nb de communes à -3 % en 2018	Nb de communes à -3 % en 2019
0	500	18 679	4 527 648	7 766	42%	3 149	4 397	7 042	7 417
500	1 000	7 447	5 278 466	3 788	51%	1 773	2 401	3 533	3 684
1 000	2 500	5 984	9 254 018	3 285	55%	1 630	2 148	3 074	3 197
2 500	3 500	1 256	3 708 615	816	65%	419	568	770	792
3 500	5 000	998	4 155 563	709	71%	372	511	677	690
5 000	10 000	1 162	8 040 071	890	77%	474	635	856	875
10 000	25 000	615	9 261 978	519	84%	244	357	505	514
25 000	50 000	173	5 894 748	149	86%	48	85	136	141
50 000	100 000	55	3 551 951	45	82%	9	20	42	44
100 000	200 000	26	3 642 883	20	77%	1	4	17	19
200 000	1 000 000	10	3 793 936	8	80%	0	3	7	7

LA DOTATION FORFAITAIRE DES COMMUNES

Dotation forfaitaire Nombre de communes gagnantes / perdantes par strate (métropole hors MGP)



LES DOTATIONS DE PEREQUATION COMMUNALES

	Dotation de solidarité urbaine	Dotation Nationale de Péréquation	Dotation de Solidarité Rurale
Montant 2015 en M€	1 730	794	1 125
<i>Eligibles métropole</i>	<i>859 (1)</i>	<i>22 008</i>	<i>34 615 (2)</i>
Montant 2016 après PLF en M€	2 251		1 696
<i>Eligibles métropole</i>	<i>776 (3)</i>		<i>23 084 (4)</i>

(1) 742 villes > 10 000 hab et 117 villes de 5 000 à 10 000 hab

(2) Eligibles à la DSR "péréquation". Eligibles à la DSR Bourg Centre = 4 059

(3) 659 villes > 10 000 hab et 117 villes de 5 000 à 10 000 hab

(4) Eligibles à la DSR "péréquation". Eligibles à la DSR Bourg Centre = 4 059 (inchangé)

LA DOTATION DE SOLIDARITE URBAINE

DSU des communes > 10 000

Systeme actuel

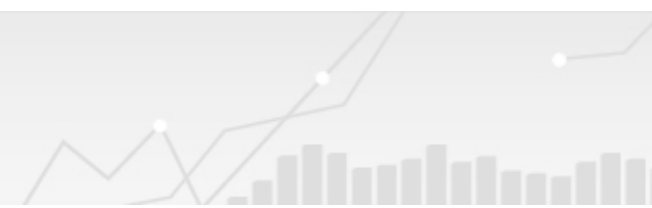
Rang 1 à 250	DSU N-1 + DSU cible = ciblage de la hausse annuelle de l'enveloppe
Rang 251 à 495	DSU N-1 + inflation
Rang 495 à 742	DSU figée
Rang > 742	non éligibles

Systeme PLF

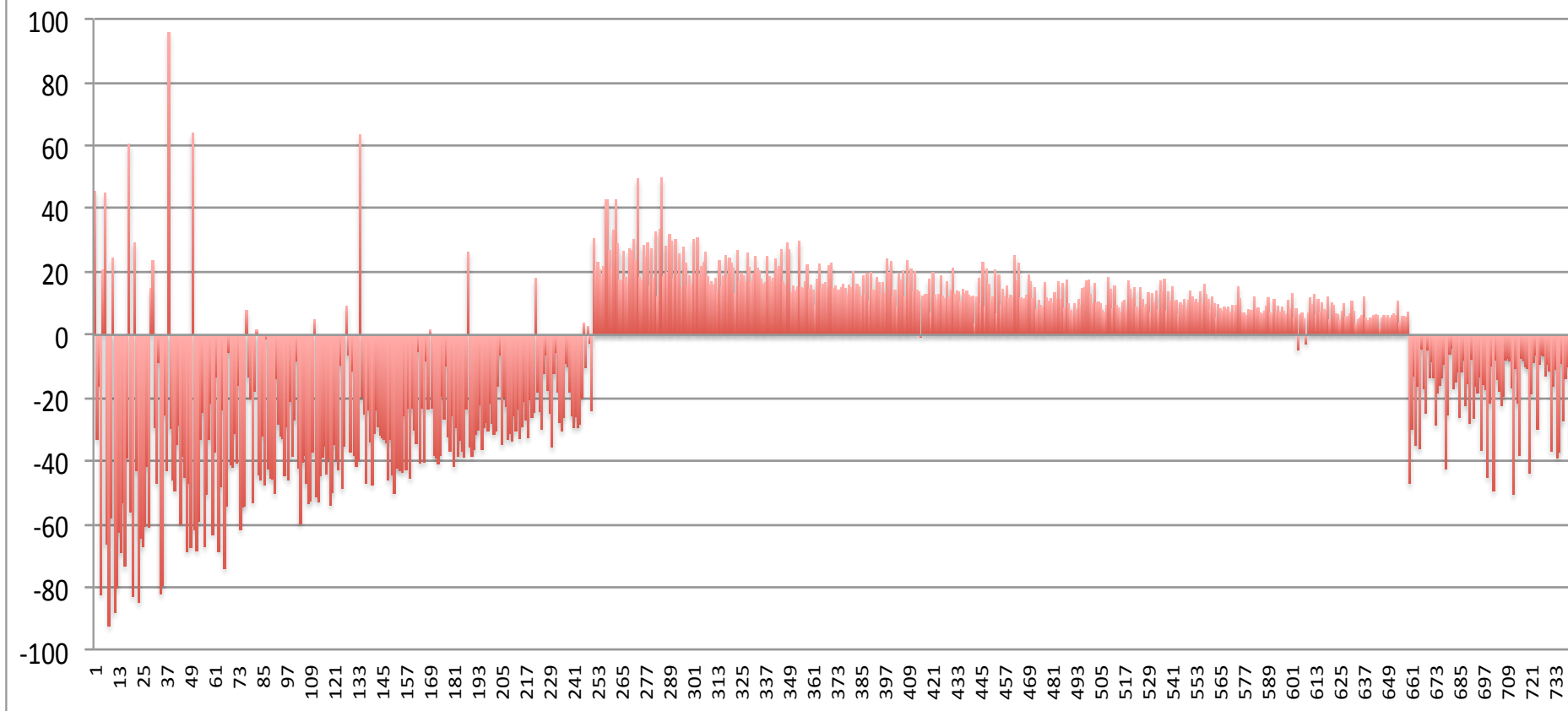
Rangs 1 à 659	DSU N+1 forfaitisée + répartition de la croissance annuelle entre tous les éligibles
Rangs > 659	Non éligibles



LA DOTATION DE SOLIDARITE URBAINE

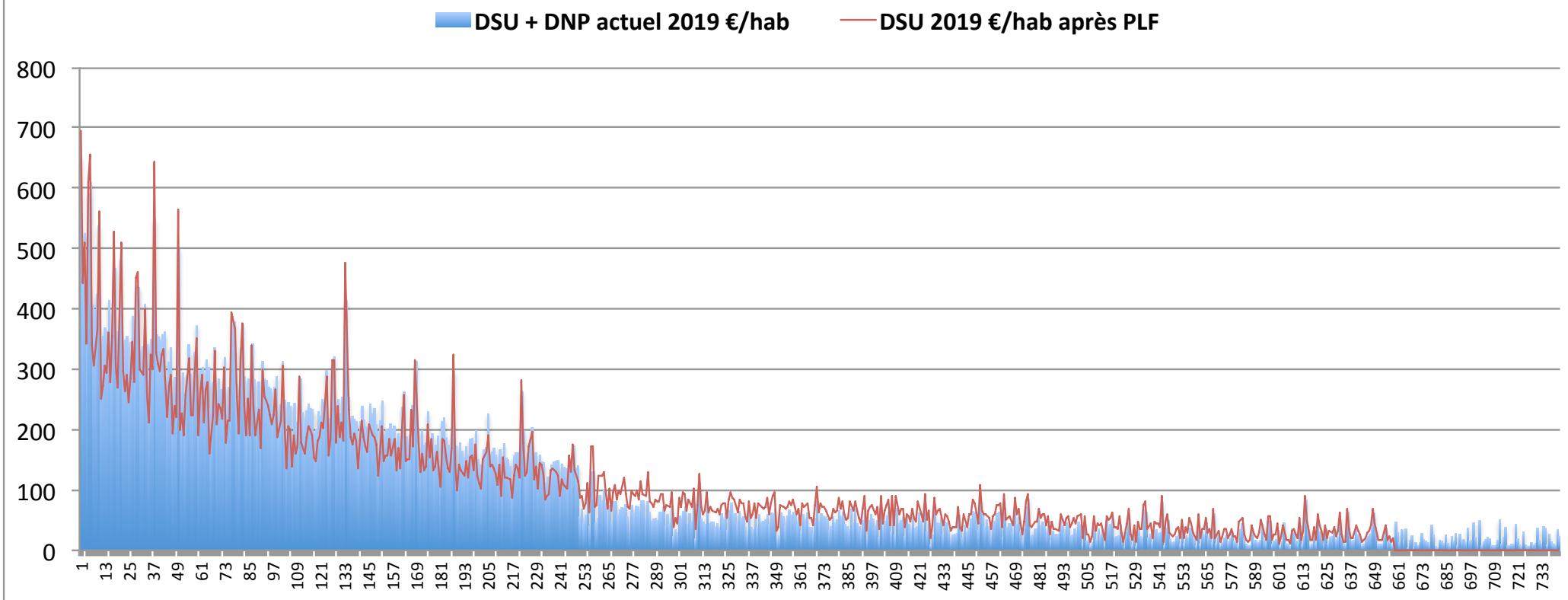


**Ecart DSU + DNP 2019 dispositif actuel
et DSU 2019 selon PLF en €/habitant, selon le rang DSU
communes > 10 000 habitants**



LA DOTATION DE SOLIDARITE URBAINE

Montant de DSU-DNP 2019 dispositif actuel et DSU 2019 selon le PLF 2016 en €/hab
selon le rang DSU communes > 10 000 habitants



LA DOTATION DE SOLIDARITE RURALE

Le nouveau calcul de la DSR péréquation

	Systeme actuel	Systeme PLF
Eligibilité	Potentiel financier < à 2 x la moyenne de strate	2/3 des communes classées selon un indice synthétique 70 % potentiel financier / 30 % revenu par habitant et potentiel financier < 2x moyenne
Nombre de communes (métropole)	34 615	23 084
Calcul de la dotation	4 parts séparées : - potentiel financier et effort fiscal (30%) - voirie (30 %) - enfants 3 - 16 ans (30 %) - potentiel fin. Superficiare (10 %)	Indice synthétique : - potentiel financier (30%) - voirie (30 %) - enfants scolarisés maternelle et primaire (30 %) - potentiel fin. Superficiare (10 %) Dotation = indice synthétique x coef rang éligibilité de 0,5 à 4 x effort fiscal (max 1,2) x pop x valeur point
Fraction cible = 40 % de la croissance de l'enveloppe	Réservée aux 10 000 premières communes classées selon un indice synthétique 70 % potentiel financier / 30 % revenu par habitant Répartie comme la dotation principale	Supprimée --> la croissance est répartie entre tous

LA DOTATION DE SOLIDARITE RURALE

par rang DSR (métropole hors MGP)

de	à	nb communes	population	DSR*+DNP 2019 €/hab	DSR* 2019 €/hab	écart en 2019 / hab.	Ecart en 2019 en %
0	5 000	5 000	5 115 512	113	127	14,9	13,3%
5 000	10 000	5 000	4 646 432	100	102	2,7	2,7%
10 000	23 080	13 080	12 134 978	50	58	7,8	15,6%
23 080	32 000	8 920	9 360 761	27	8	-19,1	-70,0%
32 000	37 000	2 617	2 870 878	15	2	-13,1	-88,0%

* y compris DSR Bourgs Centres

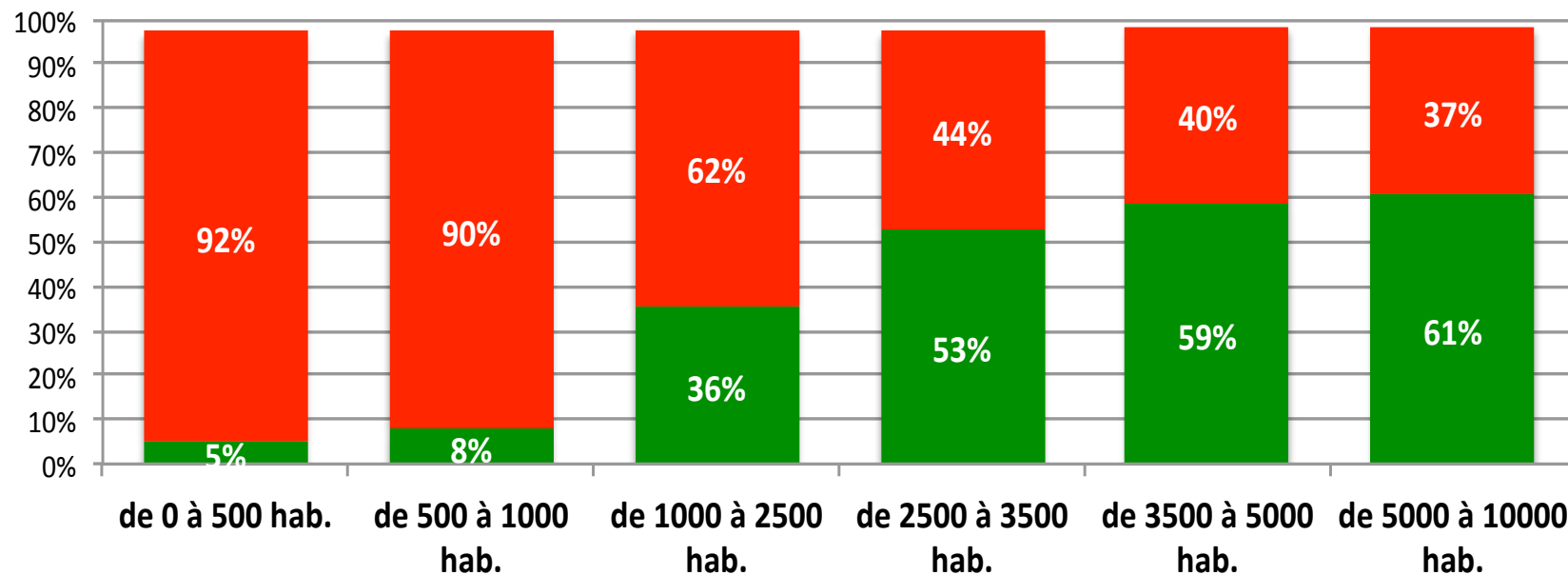
par strate de population < 10 000 hab. (métropole hors MGP)

de	à	nb communes de la strate	Population	DSR*+DNP 2019 €/hab	DSR* 2019 €/hab	écart en 2019 / hab.	Ecart en 2019 en %
0	500	18 679	4 527 648	54,0	30,6	-23,3	-43,2%
500	1 000	7 447	5 278 466	57,4	40,9	-16,5	-28,7%
1 000	2 500	5 984	9 254 018	59,9	59,3	-0,6	-1,0%
2 500	3 500	1 256	3 708 615	55,9	63,6	7,7	13,7%
3 500	5 000	998	4 155 563	56,0	66,1	10,1	18,1%
5 000	10 000	1 162	8 040 071	50,5	62,5	11,9	23,6%

* y compris DSR Bourgs Centres

Dotation de solidarité rurale Communes gagnantes / perdantes par strates (< 10 000 hab.) Métropole hors MGP

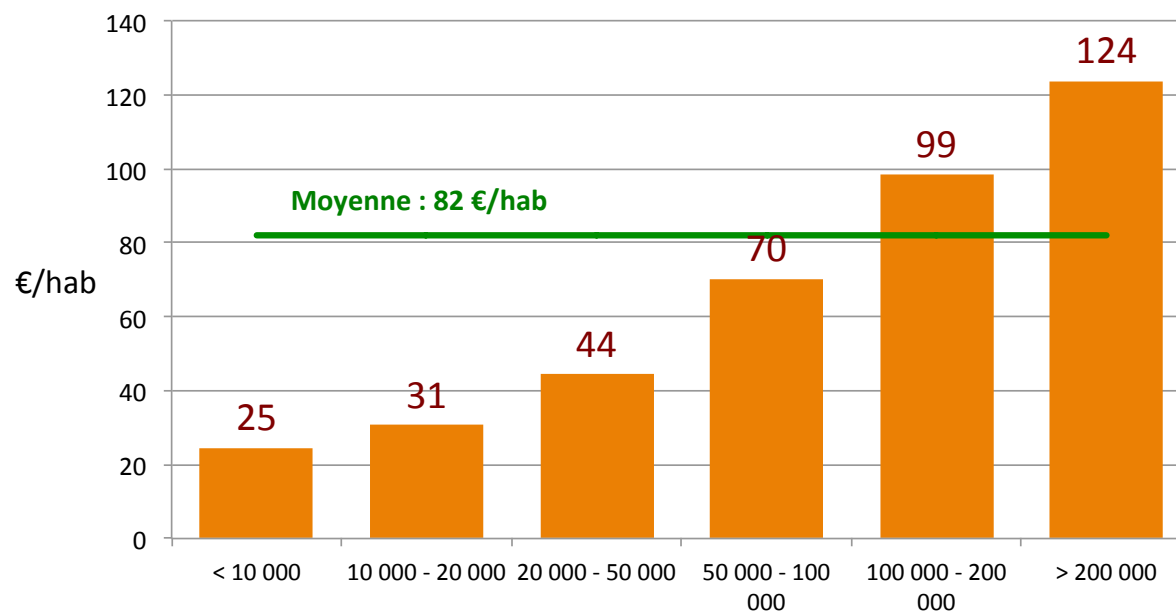
■ % gagnants ■ % perdants



LA DOTATION D'INTERCOMMUNALITE

	Dotations
CC en fisc. additionnelle	20,05 €/hab.
CC en FPU simple	24,48 €/hab.
CC en FPU bonifiée	34,06 €/hab.
CA	45,40 €/hab.
CU & métropoles	60,00 €/hab.

La corrélation entre la taille de l'EPCI (en FPU ici) et la dotation de compensation par habitant perçue



LA DOTATION D'INTERCOMMUNALITE

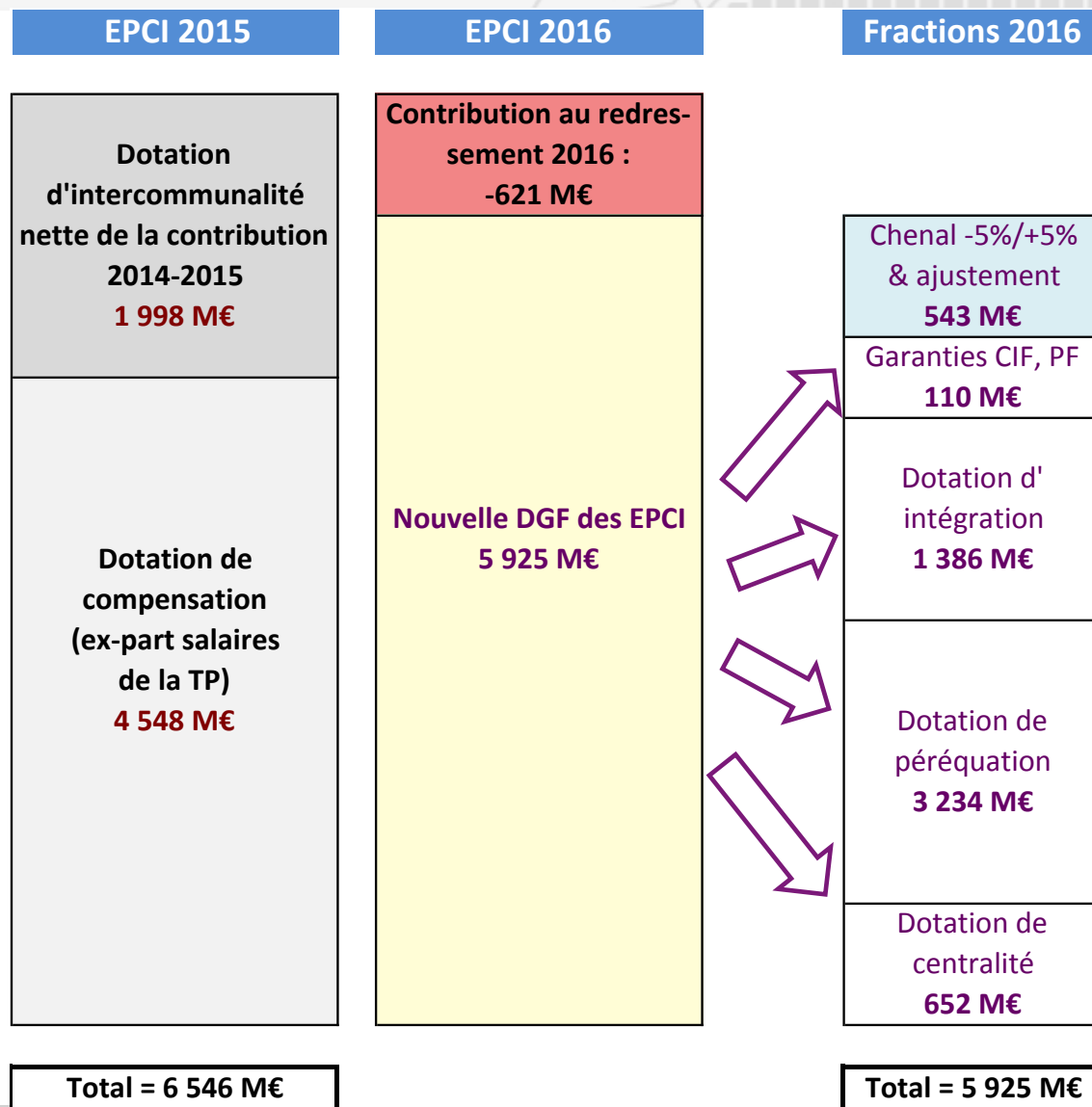
→ Une dotation d'intégration servie au prorata du CIF et de la population (*idem* dotation de base actuelle).

Tarif moyen : **21 €/habitant** (avant « ajustement »).

La définition du CIF est inchangée. Quant au coefficient de mutualisation loi MAPTAM, il est définitivement abandonné.

→ Une dotation de péréquation servie au prorata du CIF, de la population et fonction du rapport du potentiel fiscal au potentiel fiscal moyen de la catégorie.

Tarif moyen : **49 €/habitant** (avant « ajustement »).



LA DOTATION D'INTERCOMMUNALITE – CONTRIBUTION AU REDRESSEMENT

La contribution au redressement des comptes publics vient en dernier lieu.

Elle est inchangée :

- dans son montant global : 621 M€ additionnels en 2016 (comme en 2015) sur les 3,67 Mds € de l'ensemble des collectivités,
- dans son mode de répartition : prorata recettes réelles de fonctionnement courantes nettes n-2.

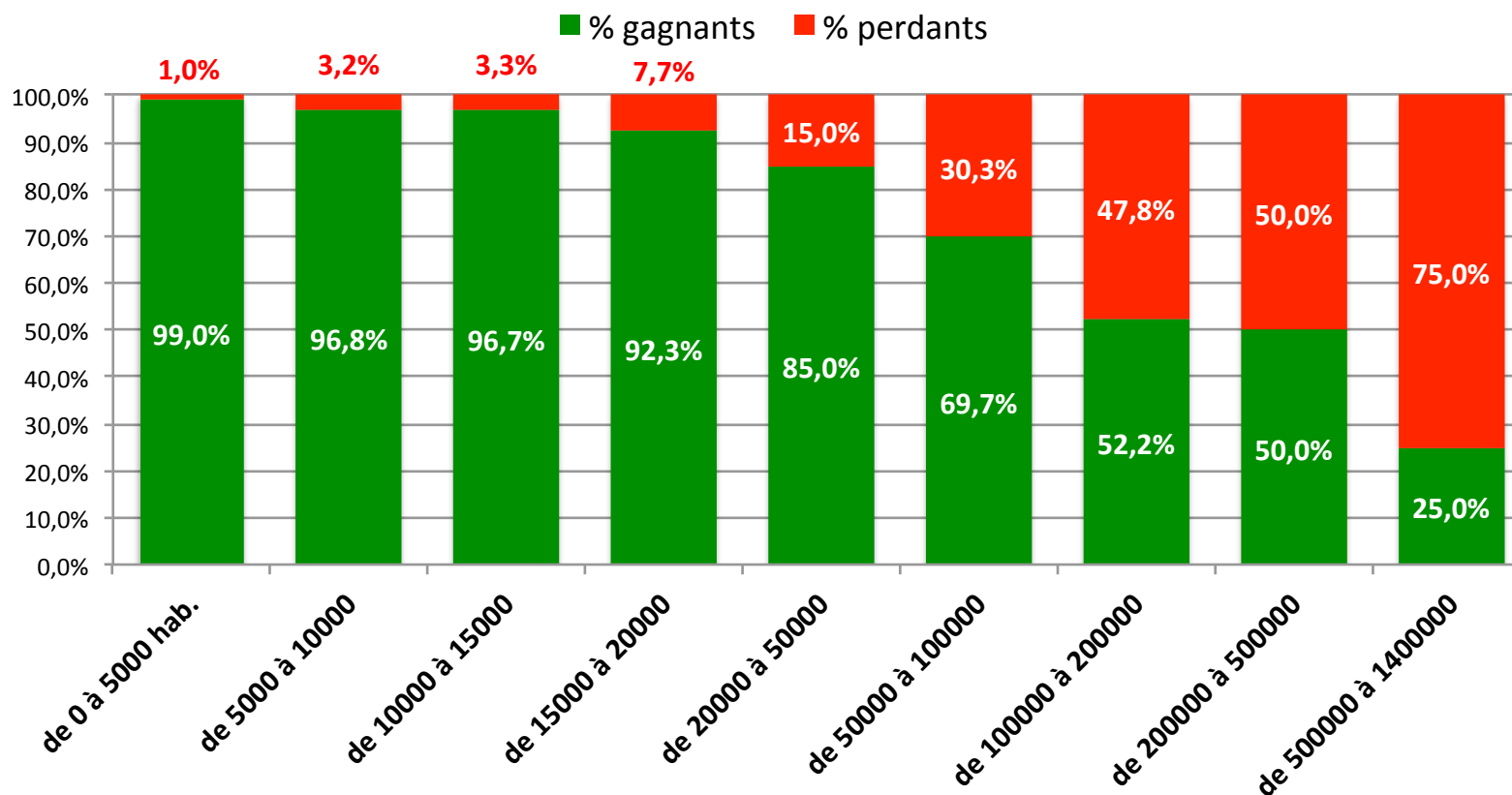
→ **Chaque année, la contribution de l'année antérieure se soustrait de la masse de dotation d'intercommunalité à atteindre via le coefficient d'ajustement. Comme pour les communes, cela aboutira à ce que le critère de prorata RRF de la première année s'efface ensuite pour laisser la place à un prorata dotation d'intercommunalité.**

→ Comme pour les communes, mais de façon moins systématique (et moins corrélée au potentiel fiscal : certains EPCI pauvres mais très peu intégrés peuvent recevoir une dotation d'intercommunalité très faible, devenant négative avec la ponction RCP), **ce dispositif place aux premiers rangs des gagnants de la réforme des groupement extrêmement riches en bases fiscales (et dont la DGF initiale est donc faible).**



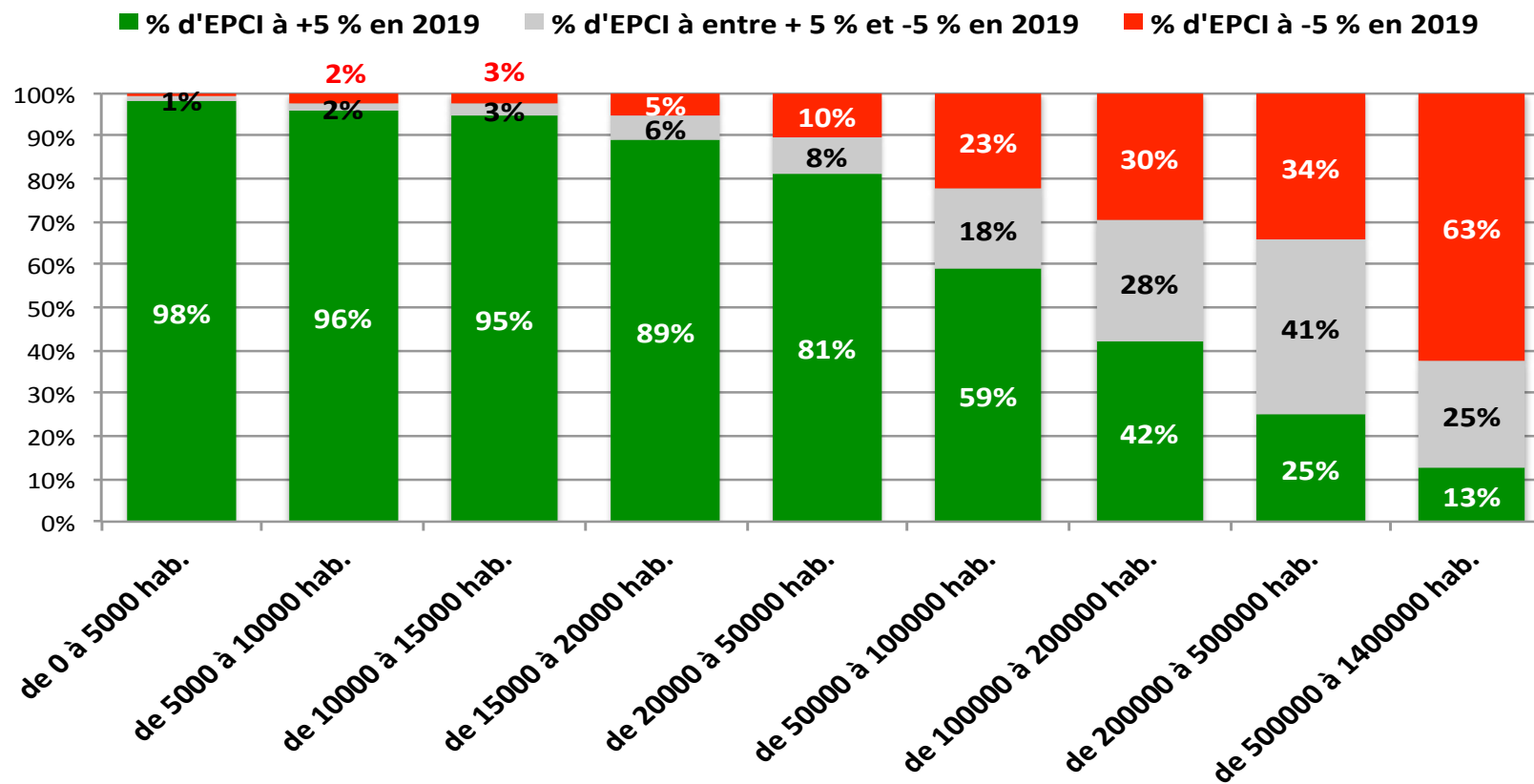
LA DOTATION D'INTERCOMMUNALITE

Dotation d'intercommunalité en 2019 EPCI gagnants / perdants par strates (Métropole hors MGP)



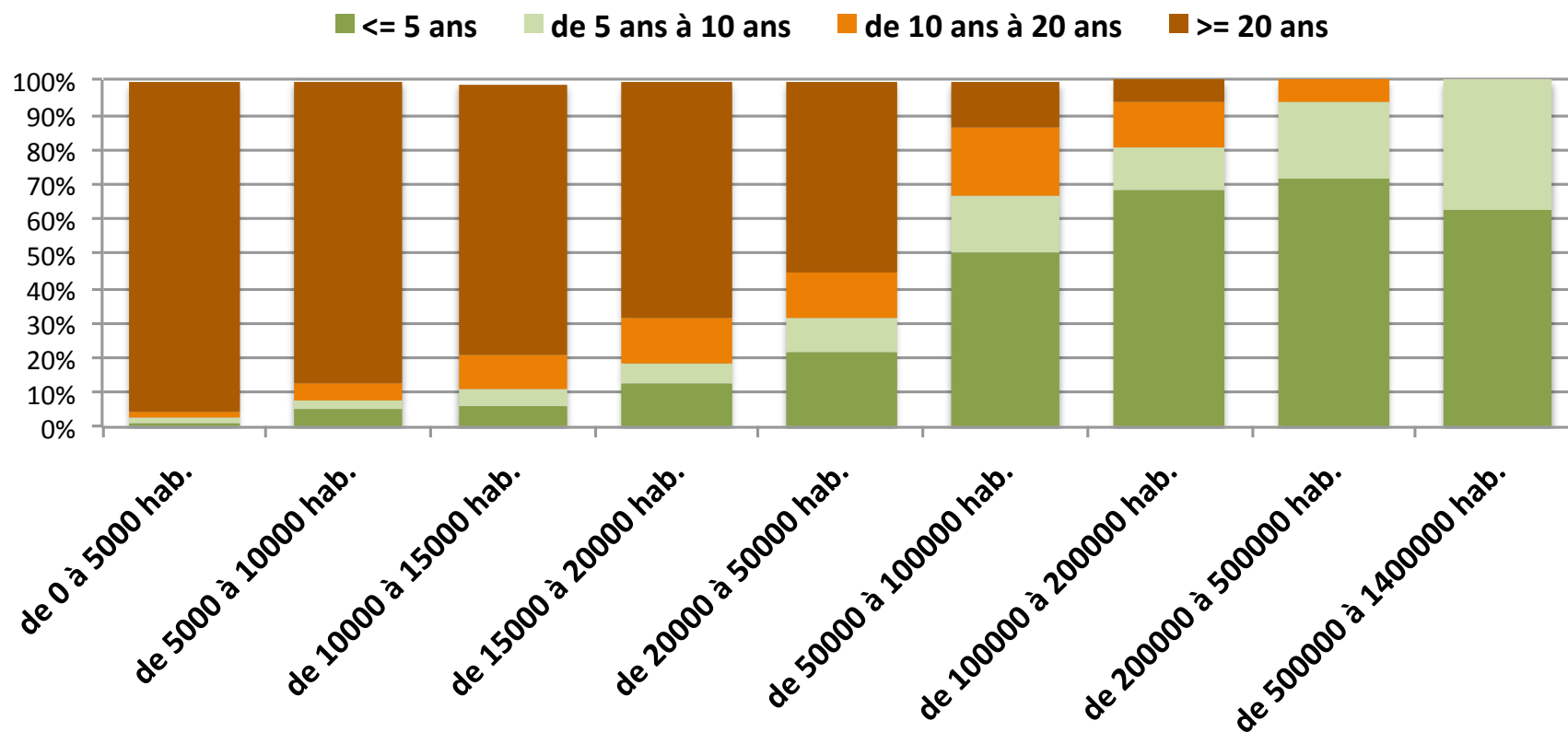
LA DOTATION D'INTERCOMMUNALITE

Application du tunnel de +/- 5 % en 2019 pour les EPCI (métropole hors MGP)



LA DOTATION D'INTERCOMMUNALITE

Répartition des EPCI selon le nombre d'années d'application du tunnel de +/- 5 % à compter de 2019 (métropole hors MGP)



BILAN GLOBAL POUR LES COMMUNES

par strate de population (métropole hors MGP)

de	à	nb communes	population	Dispositif actuel en 2019 €/hab	Dispositif PLF en 2019 €/hab	écart en 2019 / hab.	Ecart en 2019 en %	dont forfaitaire	dont péréq
0	500	18 679	4 527 648	162	141	-20,6	-12,7%	2,7	-23,3
500	1 000	7 447	5 278 466	150	136	-13,8	-9,2%	2,6	-16,5
1 000	2 500	5 984	9 254 018	150	152	1,6	1,1%	2,2	-0,6
2 500	3 500	1 256	3 708 615	142	152	10,6	7,5%	2,9	7,7
3 500	5 000	998	4 155 563	140	153	12,9	9,2%	2,8	10,1
5 000	10 000	1 162	8 040 071	151	166	15,2	10,1%	1,4	13,8
10 000	25 000	615	9 261 978	179	169	-9,4	-5,2%	-2,8	-6,5
25 000	50 000	173	5 894 748	219	217	-1,9	-0,9%	-1,7	-0,3
50 000	100 000	55	3 551 951	237	238	0,7	0,3%	2,3	-1,5
100 000	200 000	26	3 642 883	224	224	0,0	0,0%	-7,9	7,9
200 000	1 000 000	10	3 793 936	191	199	8,2	4,3%	-0,7	9,0

BILAN GLOBAL POUR LES COMMUNES

selon le rang DSU (métropole hors MGP et > 10.000 habitants uniquement)

de	à	nb communes	population	Dispositif actuel en 2019 €/hab	Dispositif PLF en 2019 €/hab	écart en 2019 / hab.	Ecart en 2019 en %	dont forfaitaire	dont péréq
0	250	223	6 626 562	398	364	-34,8	-8,7%	-9,9	-24,8
250	495	223	8 210 527	194	208	14,4	7,4%	-7,1	21,5
496	659	148	4 419 723	127	141	14,7	11,6%	3,9	10,8
660	742	73	1 916 275	97	86	-11,1	-11,4%	7,8	-18,8
743	1 000	212	4 972 409	0	0	0,0	0,0%	0,0	0,0

selon le rang DSR (métropole hors MGP et < 10.000 habitants uniquement)

de	à	nb communes	population	Dispositif actuel en 2019 €/hab	Dispositif PLF en 2019 €/hab	écart en 2019 / hab.	Ecart en 2019 en %	dont forfaitaire	dont péréq
0	5 000	5 000	5 115 512	257	271	14,3	5,6%	-1,7	16,1
5 000	10 000	5 000	4 646 432	223	226	3,0	1,3%	-0,4	3,3
10 000	23 080	13 080	12 134 978	156	164	7,7	4,9%	-0,5	8,2
23 080	32 000	8 920	9 360 761	96	82	-13,8	-14,4%	5,1	-18,9
32 000	37 000	2 617	2 870 878	41	37	-4,3	-10,4%	8,8	-13,1

BILAN GLOBAL POUR LES COMMUNES

selon le montant initial de dotation par habitant (métropole hors MGP)

de	à	nb communes	population	Dispositif actuel en 2019 €/hab	Dispositif PLF en 2019 €/hab	écart en 2019 / hab.	Ecart en 2019 en %	dont forfaitaire	dont péréq
-1 500	0	175	306 779	-188	-104	84,0	44,7%	84,3	-0,3
0	100	4 897	7 940 958	27	31	3,6	13,2%	12,6	-9,1
100	150	9 605	12 364 229	90	95	4,5	5,0%	10,3	-5,9
150	200	10 798	14 738 417	147	153	6,1	4,1%	4,7	1,4
200	250	6 351	11 209 854	201	204	2,9	1,5%	-5,3	8,2
250	300	2 588	7 219 964	258	261	2,9	1,1%	-9,4	12,3
300	350	1 018	3 614 601	319	293	-26,1	-8,2%	-22,3	-3,8
350	400	452	1 548 944	403	365	-38,1	-9,5%	-19,7	-18,5
400	5 000	521	2 166 131	567	521	-46,2	-8,1%	-29,5	-16,7

moyenne = 197 €

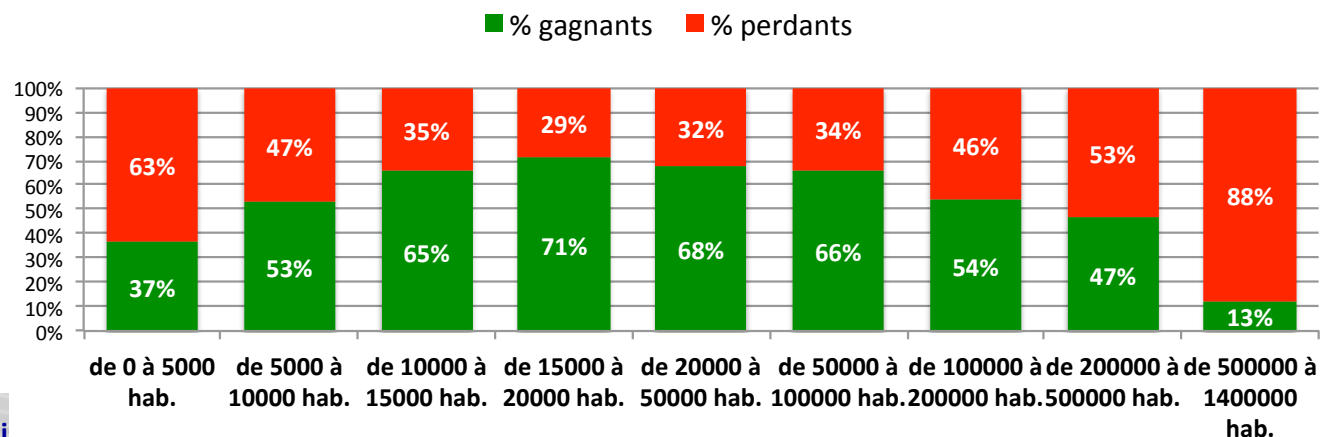
BILAN GLOBAL POUR LES TERRITOIRES

bilan de territoire selon la population de l'EPCI (métropole hors MGP)

de	à	nb d'EPCI	population	Dispositif actuel en 2019 €/hab	Dispositif PLF en 2019 €/hab	écart en 2019 / hab.	Ecart en 2019 en %	dont forfaitaire	dont péréq	dont interco
0	5 000	207	704 896	231	222	-9,2	-4,0%	0,3	-16,4	6,9
5 000	10 000	600	4 440 522	213	214	1,3	0,6%	2,6	-8,4	7,1
10 000	15 000	391	4 829 668	198	205	7,6	3,9%	2,4	-2,8	8,0
15 000	20 000	248	4 300 587	193	202	9,0	4,7%	1,8	0,1	7,2
20 000	50 000	401	11 937 841	199	207	8,2	4,1%	1,8	-0,1	6,5
50 000	100 000	142	10 145 110	242	249	6,5	2,7%	0,4	0,6	5,6
100 000	200 000	67	8 709 417	288	290	1,9	0,7%	0,2	-0,4	2,1
200 000	500 000	32	9 135 932	284	289	4,3	1,5%	-1,2	2,2	3,3
500 000	1 400 000	8	6 805 543	331	311	-19,2	-5,8%	-3,4	2,7	-18,5

Au global, 59 % des territoires regroupant 55 % de la population (métropole hors MGP) ressortiraient « gagnants » en 2019.

Situation consolidée en 2019 (communes + EPCI) territoires gagnants / perdants par strates Métropole hors MGP



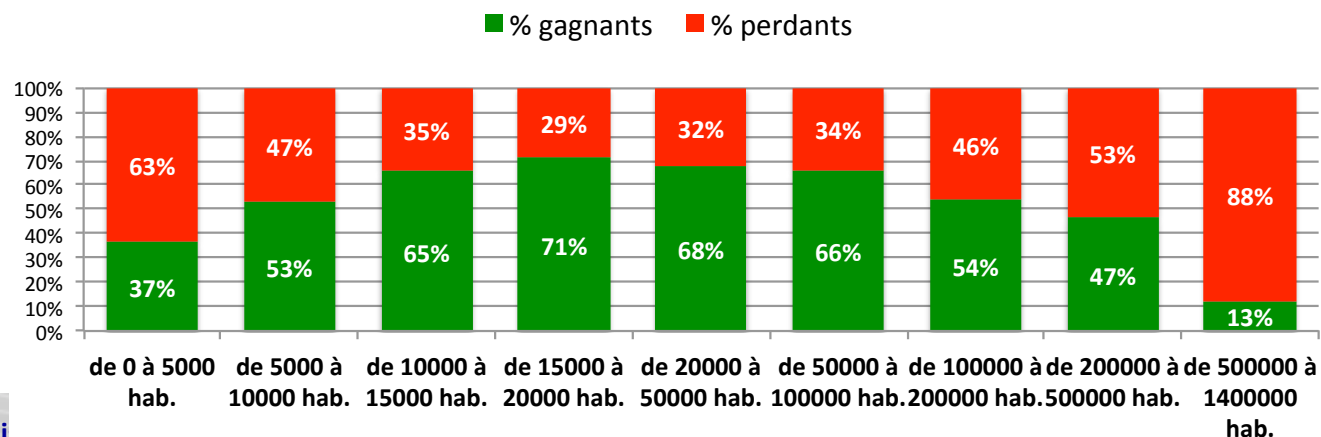
BILAN GLOBAL POUR LES TERRITOIRES

bilan de territoire selon la population de l'EPCI (métropole hors MGP)

de	à	nb d'EPCI	population	Dispositif actuel en 2019 €/hab	Dispositif PLF en 2019 €/hab	écart en 2019 / hab.	Ecart en 2019 en %	dont forfaitaire	dont péréq	dont interco
0	5 000	207	704 896	231	222	-9,2	-4,0%	0,3	-16,4	6,9
5 000	10 000	600	4 440 522	213	214	1,3	0,6%	2,6	-8,4	7,1
10 000	15 000	391	4 829 668	198	205	7,6	3,9%	2,4	-2,8	8,0
15 000	20 000	248	4 300 587	193	202	9,0	4,7%	1,8	0,1	7,2
20 000	50 000	401	11 937 841	199	207	8,2	4,1%	1,8	-0,1	6,5
50 000	100 000	142	10 145 110	242	249	6,5	2,7%	0,4	0,6	5,6
100 000	200 000	67	8 709 417	288	290	1,9	0,7%	0,2	-0,4	2,1
200 000	500 000	32	9 135 932	284	289	4,3	1,5%	-1,2	2,2	3,3
500 000	1 400 000	8	6 805 543	331	311	-19,2	-5,8%	-3,4	2,7	-18,5

Au global, 59 % des territoires regroupant 55 % de la population (métropole hors MGP) ressortiraient « gagnants » en 2019.

Situation consolidée en 2019 (communes + EPCI) territoires gagnants / perdants par strates Métropole hors MGP



BILAN GLOBAL POUR LES TERRITOIRES

selon indice synthétique 1/3 PFIA non pondéré - 1/3 EFA - 1/3 revenu (hors MGP), par quartile

	1er rang	dernier rang	population	Dispositif actuel en 2019 €/hab	Dispositif PLF en 2019 €/hab	Ecart en 2019	écart en 2019 / hab.	Ecart en 2019 en %	dont forfaitaire	dont péréq	dont interco	
- favorisé	1er quartile	1	529	8 744 673	328	325	-18 437 400	-2,1	-0,6%	-2,0	-3,5	3,4
↓	2ème quartile	530	1 058	11 218 601	282	293	117 182 140	10,4	3,7%	-2,4	3,7	9,2
	3ème quartile	1 059	1 586	15 350 650	251	255	60 846 030	4,0	1,6%	-2,5	-0,2	6,7
	4ème quartile	1 587	2 115	25 695 592	202	202	4 215 363	0,2	0,1%	4,1	-1,1	-2,9
+ favorisé												

bilan de territoire selon le CIF de l'EPCI (métropole hors MGP)

de	à	nb d'EPCI	population	Dispositif actuel en 2019 €/hab	Dispositif PLF en 2019 €/hab	écart en 2019 / hab.	Ecart en 2019 en %	dont forfaitaire	dont péréq	dont interco
0,00	0,10	27	614 753	169	155	-13,8	-8,2%	-0,7	-3,8	-9,3
0,10	0,20	101	2 407 740	174	172	-2,6	-1,5%	2,8	-1,1	-4,3
0,30	0,40	862	29 871 936	253	258	4,7	1,9%	0,0	1,4	3,3
0,40	0,50	423	13 488 544	269	263	-6,3	-2,3%	1,1	-3,6	-3,8
0,50	0,60	161	3 309 705	257	276	19,5	7,6%	-3,0	-0,2	22,7
0,60	0,70	71	799 559	259	274	14,9	5,8%	-3,5	-3,6	22,0
0,70	0,80	30	204 700	210	221	11,1	5,3%	5,3	-10,6	16,4
0,80	0,90	6	69 717	274	267	-7,0	-2,5%	-7,7	-19,1	19,8
0,90	1,00	3	10 768	234	238	4,4	1,9%	8,9	-16,7	12,2

BILAN GLOBAL POUR LES TERRITOIRES

selon le montant initial de dotation par habitant (métropole hors MGP)

de	à	nb d'EPCI	population	Dispositif actuel en 2019 €/hab	Dispositif PLF en 2019 €/hab	écart en 2019 / hab.	Ecart en 2019 en %	dont forfaitaire	dont péréq	dont interco
-300	0	5	51 236	-311	-243	68,4	22,0%	25,3	-4,3	47,4
0	100	40	559 139	-15	-3	12,3	80,2%	13,5	-8,3	7,2
100	150	149	2 320 448	58	64	5,8	9,9%	10,6	-10,2	5,4
150	200	363	6 809 595	121	129	8,3	6,9%	8,7	-5,1	4,7
200	250	558	11 621 466	185	195	9,7	5,2%	6,1	-1,5	5,0
250	300	573	11 922 553	240	251	11,0	4,6%	2,4	3,0	5,7
300	350	241	11 283 528	274	280	5,9	2,2%	-3,3	3,7	5,5
350	400	94	7 498 899	312	305	-7,3	-2,3%	-1,4	-1,5	-4,4
400	800	73	8 942 652	426	407	-19,3	-4,5%	-13,5	-0,8	-5,0

moyenne = 294 €