

# I. INDICATEURS GÉNÉRAUX

## A) Commissions permanentes et commission des affaires européennes

	du 24 au 30 oct 2016	Année parl. 2015 - 2016 du 1er au 30 oct 2015	Année parl. 2016 - 2017 du 1er au 30 oct 2016
Activité globale	169 h 33	501 h 59	526 h 21
dont :			
Réunions plénières	22 h 51	125 h 27	91 h 10
Auditions rapporteurs	146 h 42	376 h 32	435 h 11

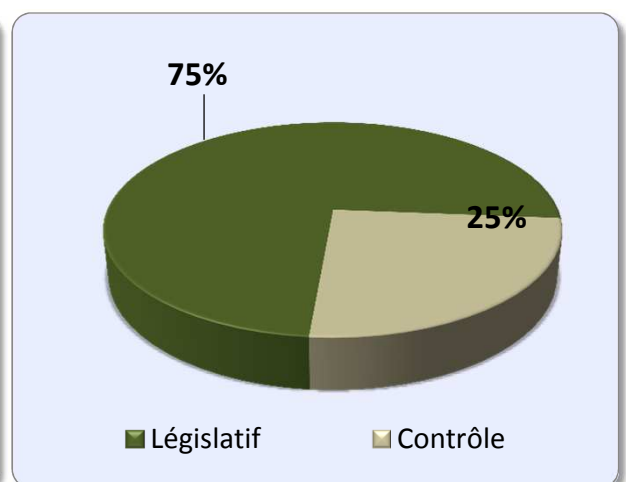
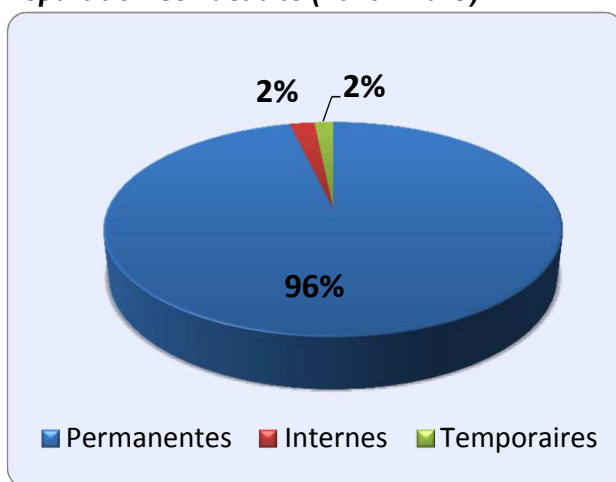
## B) Structures internes des commissions (Groupes de travail, d'études et mission d'évaluation et de contrôle de la sécurité sociale)

	du 24 au 30 oct 2016	Année parl. 2015 - 2016 du 1er au 30 oct 2015	Année parl. 2016 - 2017 du 1er au 30 oct 2016
Activité globale	1 h 35	16 h 45	11 h 27
dont :			
Réunions	1 h 35	9 h 30	9 h 57
Auditions rapporteurs	-	7 h 15	1 h 30

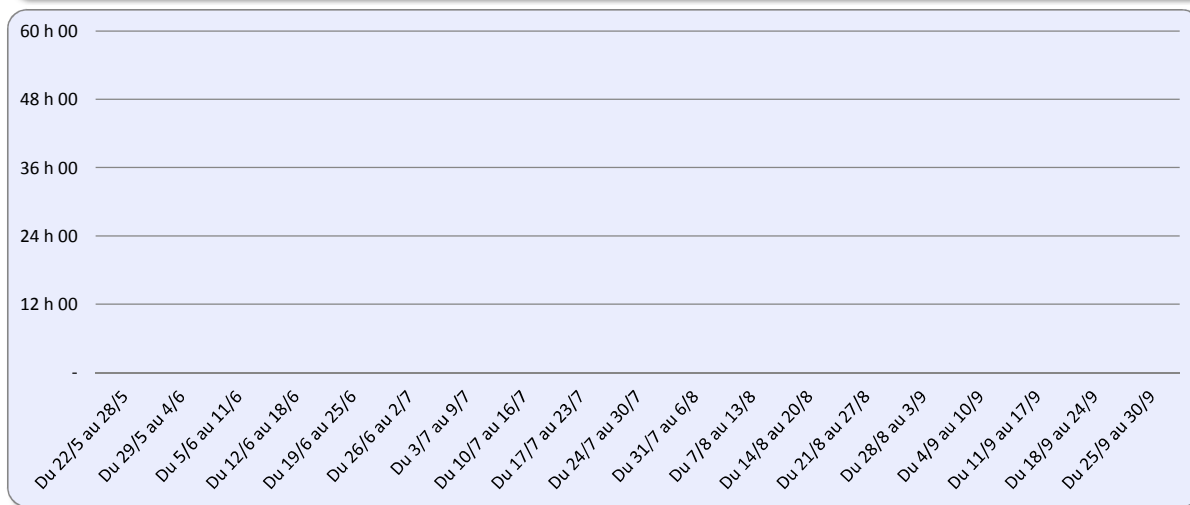
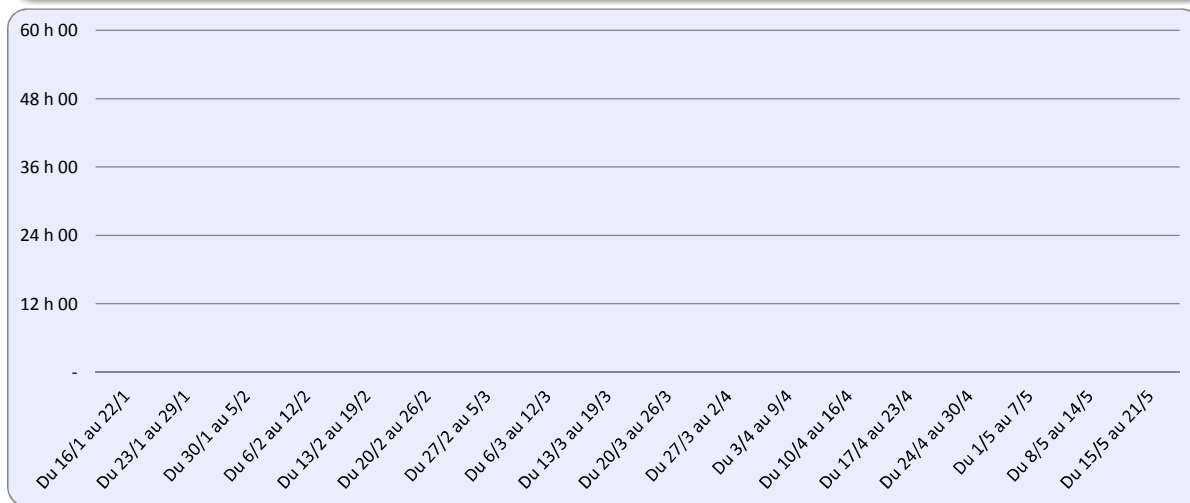
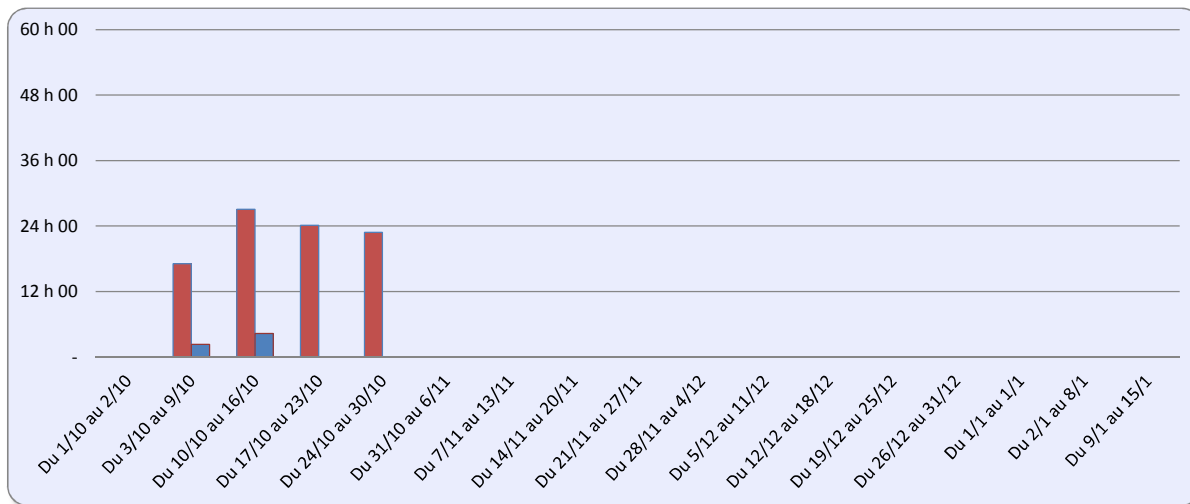
## C) Structures temporaires (Missions communes d'information, commissions d'enquête, commissions spéciales et commissions mixtes paritaires)

	du 24 au 30 oct 2016	Année parl. 2015 - 2016 du 1er au 30 oct 2015	Année parl. 2016 - 2017 du 1er au 30 oct 2016
Activité globale	0 h 58	6 h 54	8 h 42
dont :			
Réunions	0 h 58	6 h 54	7 h 37
Auditions rapporteurs	-	-	1 h 05

## D) Répartition de l'activité (2016 - 2017)

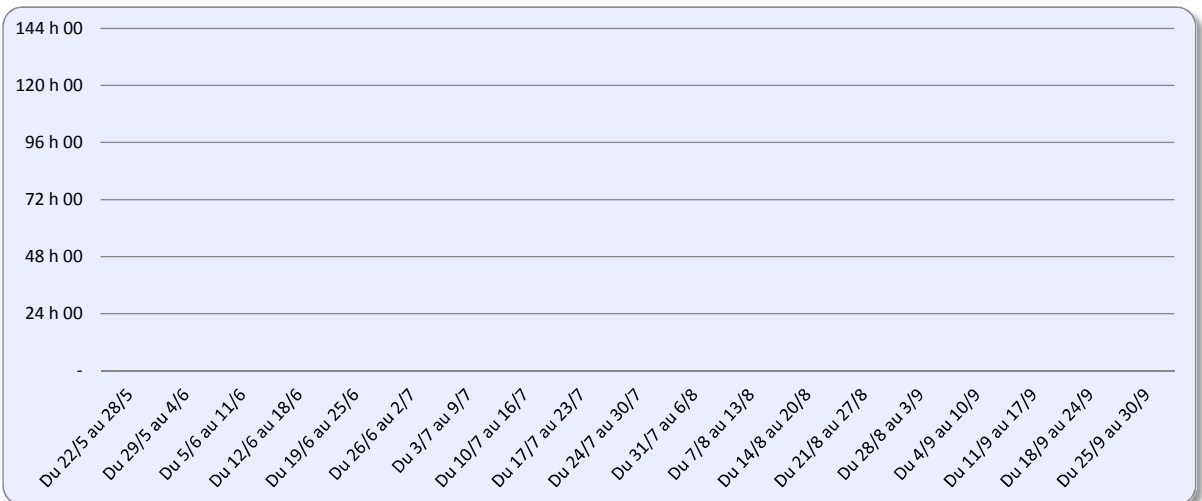
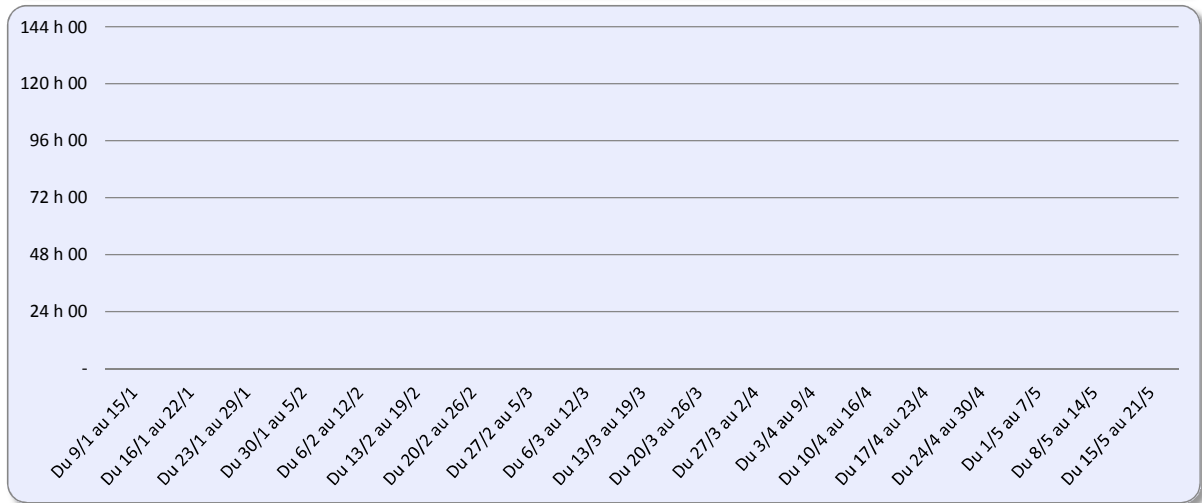
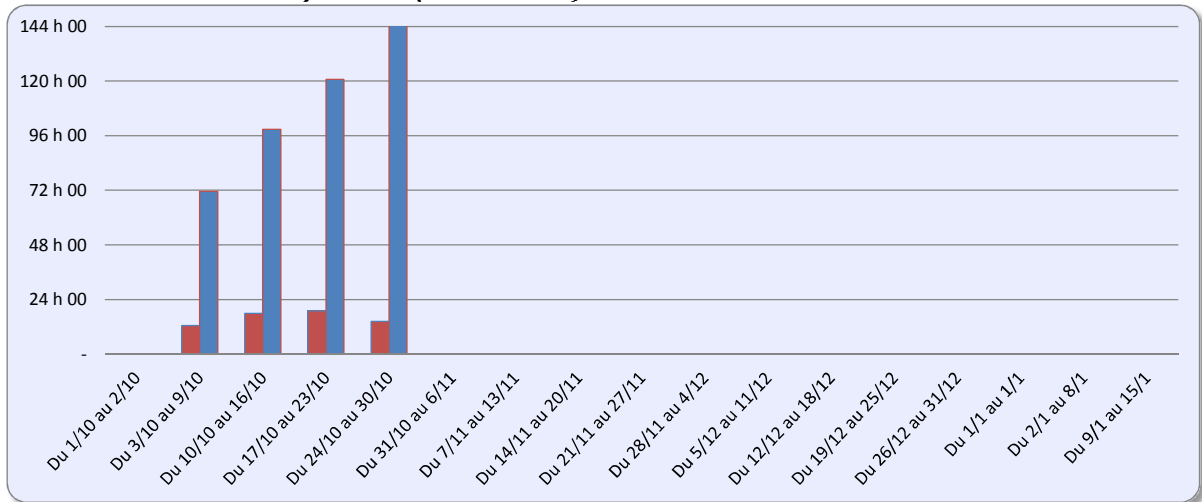


### E) Durées des réunions des commissions permanentes et structures temporaires (2016 - 2017)



■ Durée des réunions des structures permanentes    ■ Durée des réunions des structures temporaires

**F) Durées des auditions en réunions plénières et des auditions rapporteurs des commissions permanentes et structures temporaires (2016 - 2017)**



■ Durée des auditions en réunions plénières      ■ Durée des auditions rapporteurs

## II. COMMISSIONS PERMANENTES ET COMMISSION DES AFFAIRES EUROPÉENNES

### A) Réunions plénières

	du 24 au 30 oct 2016	Année parl. 2015 - 2016 du 1er au 30 oct 2015	Année parl. 2016 - 2017 du 1er au 30 oct 2016
Nombre	16	74	57
dont :			
Economiques	2	5	8
Etrangères	1	10	8
Sociales	1	8	7
Culture	2	9	5
Aménagement du territoire et développement durable	2	8	7
Finances	5	14	10
Lois	2	13	7
Européennes	1	7	5

	du 24 au 30 oct 2016	Année parl. 2015 - 2016 du 1er au 30 oct 2015	Année parl. 2016 - 2017 du 1er au 30 oct 2016
Durée*	22 h 51	125 h 27	91 h 10
dont :			
Economiques	3 h 18	9 h 18	11 h 14
Etrangères	2 h 59	15 h 43	14 h 27
Sociales	0 h 59	20 h 16	13 h 45
Culture	1 h 11	15 h 15	7 h 01
Aménagement du territoire et développement durable	2 h 45	10 h 37	8 h 11
Finances	6 h 35	23 h 02	18 h 59
Lois	3 h 31	19 h 17	10 h 58
Européennes	1 h 33	11 h 59	6 h 35

\* En cas de réunion commune, la durée des réunions est attribuée à chaque commission

#### Répartition par nature des travaux :

Législatif**	14 h 28	77 h 27	50 h 12
Contrôle	8 h 13	43 h 20	33 h 28
Communications	0 h 02	0 h 05	1 h 12
Résolutions	-	-	-
Nominations	0 h 08	0 h 33	0 h 30
Autres	-	0 h 58	1 h 37

\*\*Dont 2 réunions "nouvelle procédure d'examen en commission" pour une durée totale de 1 h 29 en commission des lois en 2015-2016 et 1 réunion "nouvelle procédure d'examen en commission" pour une durée totale de 1 h 55 en commission des affaires sociales en 2016-2017

## B) Auditions en réunions plénières

	du 24 au 30 oct 2016	Année parl. 2015 - 2016 du 1er au 30 oct 2015	Année parl. 2016 - 2017 du 1er au 30 oct 2016
Durée	12 h 50	54 h 40	56 h 22
dont :			
<i>Economiques</i>	2 h 24	8 h 46	8 h 10
<i>Etrangères</i>	2 h 59	10 h 39	12 h 43
<i>Sociales</i>	0 h 56	8 h 17	11 h 47
<i>Culture</i>	-	9 h 45	2 h 00
<i>Aménagement du territoire et développement durable</i>	1 h 53	5 h 22	5 h 23
<i>Finances</i>	3 h 07	3 h 03	10 h 51
<i>Lois</i>	-	2 h 58	1 h 15
<i>Européennes</i>	1 h 31	5 h 50	4 h 13
dont Législatif	4 h 37	22 h 23	24 h 41
dont Contrôle	8 h 13	32 h 17	31 h 41

	du 24 au 30 oct 2016	Année parl. 2015 - 2016 du 1er au 30 oct 2015	Année parl. 2016 - 2017 du 1er au 30 oct 2016
Nombre de personnes entendues	17	54	62
dont :			
<i>Ministres</i>	1	12	10
<i>Personnalités</i>	16	41	51
<i>Avis sur nomination de l'article 13</i>	-	1	1

### C) Auditions par les rapporteurs

	du 24 au 30 oct 2016	Année parl. 2015 - 2016 du 1er au 30 oct 2015	Année parl. 2016 - 2017 du 1er au 30 oct 2016
Durée	146 h 42	376 h 32	435 h 11
dont :			
<i>Economiques</i>	22 h 00	9 h 00	31 h 45
<i>Etrangères</i>	8 h 15	26 h 40	27 h 45
<i>Sociales</i>	13 h 10	54 h 45	50 h 25
<i>Culture</i>	30 h 30	83 h 15	70 h 15
<i>Aménagement du territoire et développement durable</i>	1 h 00	20 h 45	18 h 45
<i>Finances</i>	34 h 15	106 h 00	135 h 20
<i>Lois</i>	35 h 32	65 h 17	81 h 47
<i>Européennes</i>	2 h 00	10 h 50	19 h 09

dont Législatif	136 h 52	355 h 57	349 h 27
dont Contrôle	9 h 50	20 h 35	85 h 44

	du 24 au 30 oct 2016	Année parl. 2015 - 2016 du 1er au 30 oct 2015	Année parl. 2016 - 2017 du 1er au 30 oct 2016
Nombre de personnes entendues	324	846	989
dont :			
<i>Ministres</i>	1	2	2
<i>Personnalités</i>	323	844	987

### III. STRUCTURES INTERNES DES COMMISSIONS

#### A) Réunions

	du 24 au 30 oct 2016	Année parl. 2015 - 2016 du 1er au 30 oct 2015	Année parl. 2016 - 2017 du 1er au 30 oct 2016
Nombre	2	9	8
dont :			
Groupes d'études	1	8	4
Groupes de travail	1	1	4
MECSS	-	-	-

	du 24 au 30 oct 2016	Année parl. 2015 - 2016 du 1er au 30 oct 2015	Année parl. 2016 - 2017 du 1er au 30 oct 2016
Durée	1 h 35	9 h 30	9 h 57
dont :			
Groupes d'études	0 h 35	8 h 45	4 h 05
Groupes de travail	1 h 00	0 h 45	5 h 52
MECSS	-	-	-

#### B) Auditions en réunions

	du 24 au 30 oct 2016	Année parl. 2015 - 2016 du 1er au 30 oct 2015	Année parl. 2016 - 2017 du 1er au 30 oct 2016
Durée	1 h 35	8 h 45	7 h 27
dont :			
Groupes d'études	0 h 35	8 h 45	1 h 50
Groupes de travail	1 h 00	-	5 h 37
MECSS	-	-	-

	du 24 au 30 oct 2016	Année parl. 2015 - 2016 du 1er au 30 oct 2015	Année parl. 2016 - 2017 du 1er au 30 oct 2016
Nombre de personnes entendues	2	8	11
dont :			
Ministres	-	-	-
Personnalités	2	8	11

### C) Auditions par les rapporteurs

	du 24 au 30 oct 2016	Année parl. 2015 - 2016 du 1er au 30 oct 2015	Année parl. 2016 - 2017 du 1er au 30 oct 2016
Durée	-	7 h 15	1 h 30
dont :			
<i>Groupes d'études</i>	-	-	-
<i>Groupes de travail</i>	-	7 h 15	1 h 30
<i>MECSS</i>	-	-	-

	du 24 au 30 oct 2016	Année parl. 2015 - 2016 du 1er au 30 oct 2015	Année parl. 2016 - 2017 du 1er au 30 oct 2016
Nombre de personnes entendues	-	6	3
dont :			
<i>Ministres</i>	-	-	-
<i>Personnalités</i>	-	6	3



## IV. STRUCTURES TEMPORAIRES

### A) Réunions

	du 24 au 30 oct 2016	Année parl. 2015 - 2016 du 1er au 30 oct 2015	Année parl. 2016 - 2017 du 1er au 30 oct 2016
Nombre	-	4	5
dont :			
<i>Commissions spéciales</i>	-	2	2
<i>Commissions d'enquête</i>	-	1	1
<i>Missions communes d'information</i>	-	1	2

	du 24 au 30 oct 2016	Année parl. 2015 - 2016 du 1er au 30 oct 2015	Année parl. 2016 - 2017 du 1er au 30 oct 2016
Durée	-	5 h 54	6 h 39
dont :			
<i>Commissions spéciales</i>	-	1 h 57	1 h 05
<i>Commissions d'enquête</i>	-	2 h 04	1 h 30
<i>Missions communes d'information</i>	-	1 h 53	4 h 04

### B) Auditions en réunions

	du 24 au 30 oct 2016	Année parl. 2015 - 2016 du 1er au 30 oct 2015	Année parl. 2016 - 2017 du 1er au 30 oct 2016
Durée	-	-	-
dont :			
<i>Commissions spéciales</i>	-	-	-
<i>Commissions d'enquête</i>	-	-	-
<i>Missions communes d'information</i>	-	-	-

	du 24 au 30 oct 2016	Année parl. 2015 - 2016 du 1er au 30 oct 2015	Année parl. 2016 - 2017 du 1er au 30 oct 2016
Nombre de personnes entendues	-	-	-
dont :			
<i>Ministres</i>	-	-	-
<i>Personnalités</i>	-	-	-

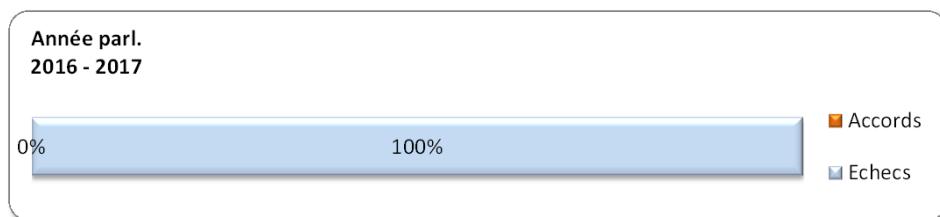
### C) Auditions par les rapporteurs

	du 24 au 30 oct 2016	Année parl. 2015 - 2016 du 1er au 30 oct 2015	Année parl. 2016 - 2017 du 1er au 30 oct 2016
Durée	-	-	1 h 05
dont :			
<i>Commissions spéciales</i>	-	-	-
<i>Commissions d'enquête</i>	-	-	-
<i>Missions communes d'information</i>	-	-	1 h 05

	du 24 au 30 oct 2016	Année parl. 2015 - 2016 du 1er au 30 oct 2015	Année parl. 2016 - 2017 du 1er au 30 oct 2016
Nombre de personnes entendues	-	-	1
dont :			
<i>Ministres</i>	-	-	-
<i>Personnalités</i>	-	-	1

### V. COMMISSIONS MIXTES PARITAIRES

	du 24 au 30 oct 2016	Année parl. 2015 - 2016 du 1er au 30 oct 2015	Année parl. 2016 - 2017 du 1er au 30 oct 2016
Commissions mixtes paritaires	1	1	1
<i>Accords</i>	-	-	-
<i>Echecs</i>	1	1	1



	du 24 au 30 oct 2016	Année parl. 2015 - 2016 du 1er au 30 oct 2015	Année parl. 2016 - 2017 du 1er au 30 oct 2016
Commissions mixtes paritaires	0 h 58	1 h 00	0 h 58
<i>Accords</i>	-	-	-
<i>Echecs</i>	0 h 58	1 h 00	0 h 58

## VI. DEPLACEMENTS DES STRUCTURES PERMANENTES ET TEMPORAIRES\*

	du 24 au 30 oct 2016	Année parl. 2015 - 2016 du 1er au 30 oct 2015	Année parl. 2016 - 2017 du 1er au 30 oct 2016
Nombre de déplacements	6	25	21
dont :			
Ile de France	5	19	17
Province	1	4	2
DOM COM	-	-	-
Bruxelles (Institutions européennes)	-	-	1
Etranger	-	2	1

## VII. AMENDEMENTS EN COMMISSION

	du 24 au 30 oct 2016	Année parl. 2015 - 2016 du 1er au 30 oct 2015	Année parl. 2016 - 2017 du 1er au 30 oct 2016
Amendements déposés en commission	204	619	366
dont :			
Gouvernement	-	18	2
Rapporteurs au fond et pour avis	115	397	191
Groupes politiques	89	204	173

	du 24 au 30 oct 2016	Année parl. 2015 - 2016 du 1er au 30 oct 2015	Année parl. 2016 - 2017 du 1er au 30 oct 2016
Amendements adoptés en commission	134	409	231
dont :			
Gouvernement	-	14	2
Rapporteurs au fond et pour avis	105	355	179
Groupes politiques	29	40	50

