

I. INDICATEURS GÉNÉRAUX

A) Commissions permanentes et commission des affaires européennes

	du 31 janv au 6 févr 2022	Année parl. 2020 - 2021 du 1er oct 2020 au 6 févr 2021	Année parl. 2021 - 2022 du 1er oct 2021 au 6 févr 2022
Activité globale	69 h 24	1421 h 07	1469 h 54
dont :			
Réunions plénières	22 h 39	427 h 31	406 h 54
Auditions rapporteurs	46 h 45	993 h 36	1063 h 00

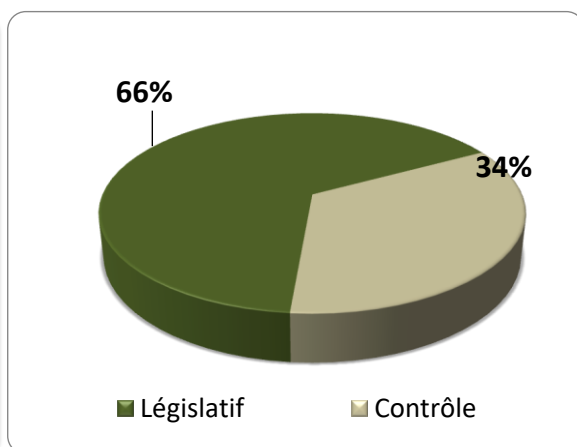
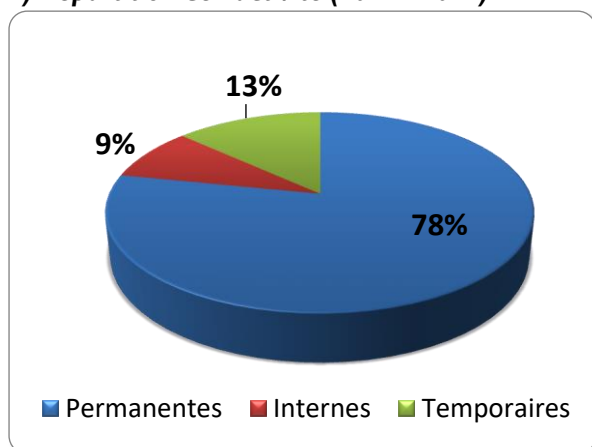
B) Structures internes des commissions (Groupes de travail, d'études et mission d'évaluation et de contrôle de la sécurité sociale)

	du 31 janv au 6 févr 2022	Année parl. 2020 - 2021 du 1er oct 2020 au 6 févr 2021	Année parl. 2021 - 2022 du 1er oct 2021 au 6 févr 2022
Activité globale	11 h 30	75 h 07	161 h 36
dont :			
Réunions	5 h 15	72 h 37	83 h 05
Auditions rapporteurs	6 h 15	2 h 30	78 h 31

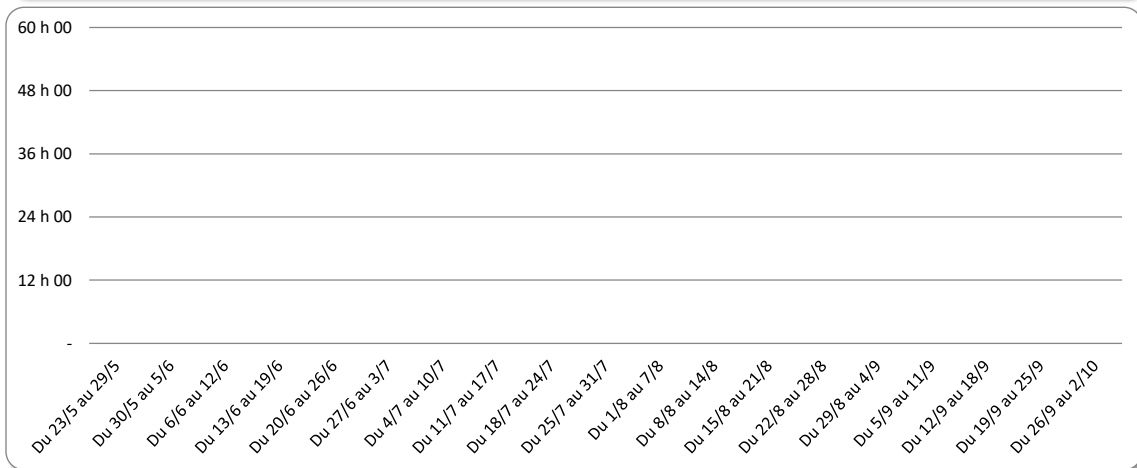
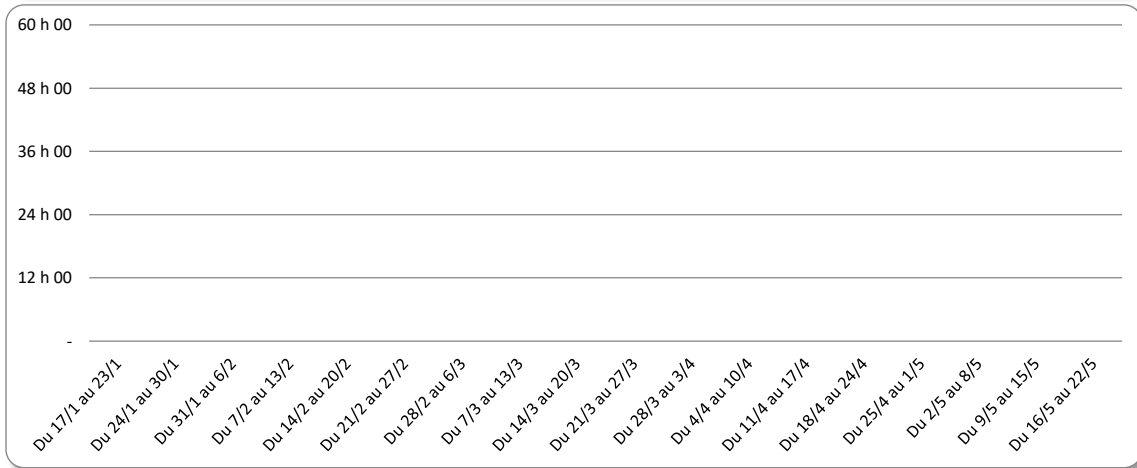
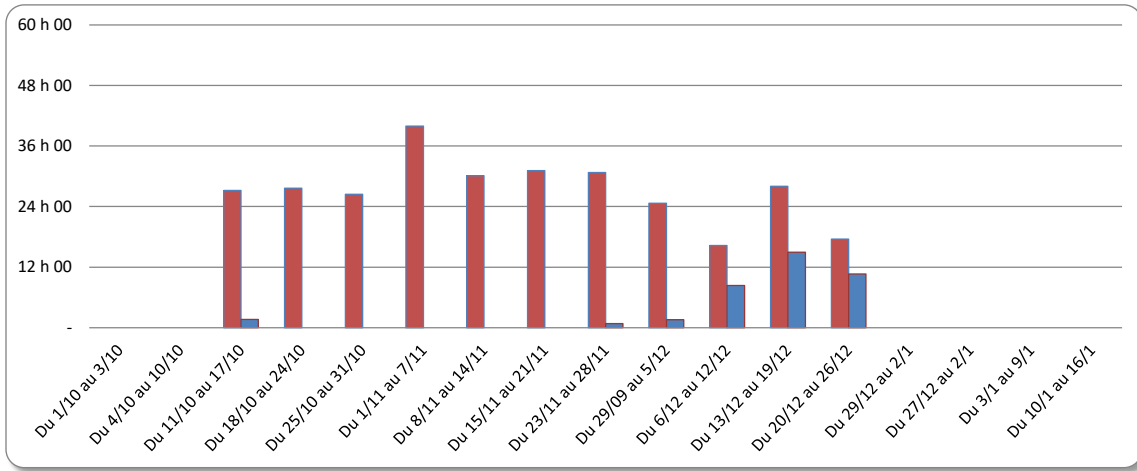
C) Structures temporaires (Missions communes d'information, commissions d'enquête, commissions spéciales et commissions mixtes paritaires)

	du 31 janv au 6 févr 2022	Année parl. 2020 - 2021 du 1er oct 2020 au 6 févr 2021	Année parl. 2021 - 2022 du 1er oct 2021 au 6 févr 2022
Activité globale	41 h 03	35 h 44	248 h 25
Réunions	36 h 48	35 h 44	182 h 52
Auditions rapporteurs	4 h 15	-	65 h 33

D) Répartition de l'activité (2021 - 2022)

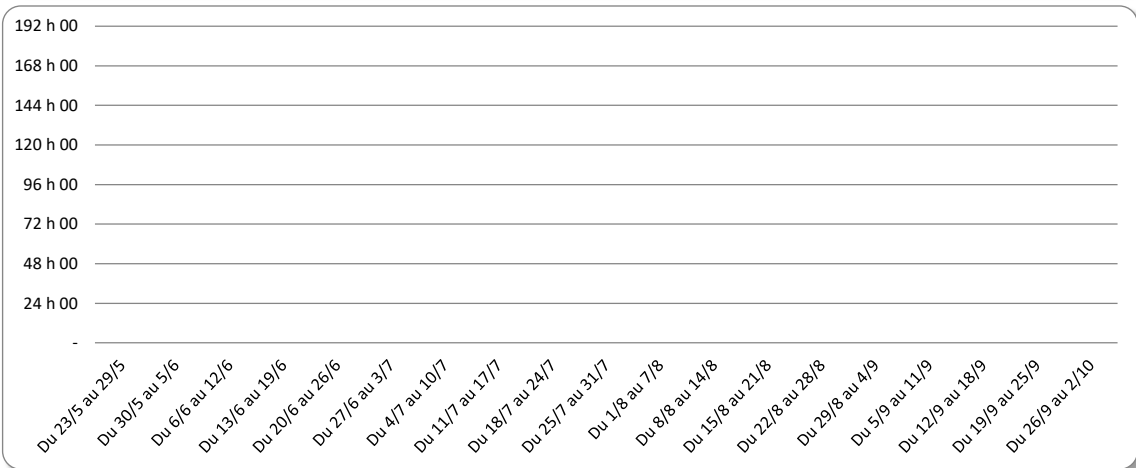
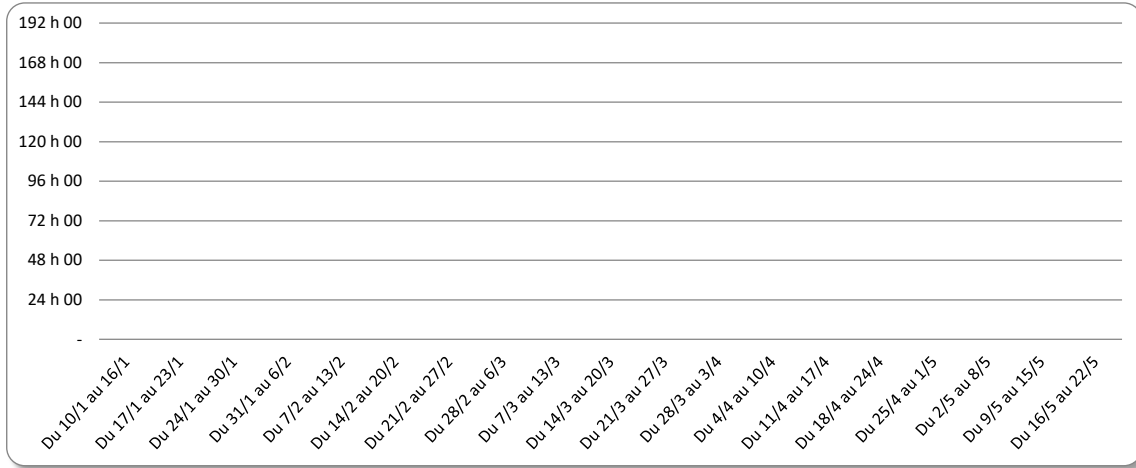
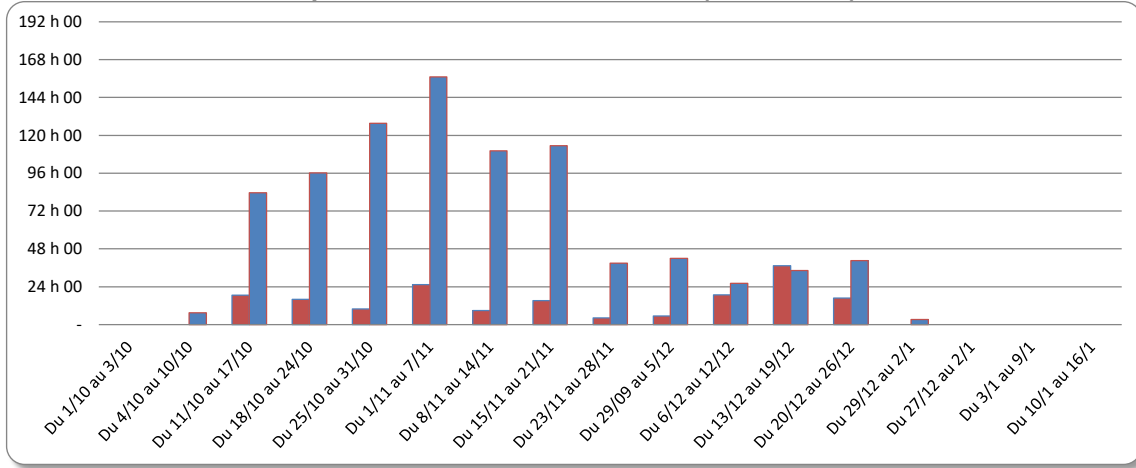


E) Durée des réunions des commissions permanentes et structures temporaires hors commissions mixtes paritaires et structures internes (2021 - 2022)



■ Durée des réunions des structures permanentes ■ Durée des réunions des structures temporaires

F) Durée des auditions en réunions plénières et des auditions rapporteurs des commissions permanentes et structures temporaires hors structures internes (2021 - 2022)



■ Durée des auditions en réunions plénières ■ Durée des auditions rapporteurs

II. COMMISSIONS PERMANENTES ET COMMISSION DES AFFAIRES EUROPÉENNES

A) Réunions plénières

	du 31 janv au 6 févr 2022	Année parl. 2020 - 2021 du 1er oct 2020 au 6 févr 2021	Année parl. 2021 - 2022 du 1er oct 2021 au 6 févr 2022
Nombre	13	247	264
dont :			
<i>Economiques</i>	2	29	34
<i>Etrangères</i>	1	26	23
<i>Sociales</i>	3	25	49
<i>Aménagement du territoire et développement durable</i>	2	28	28
<i>Culture</i>	1	34	26
<i>Finances</i>	2	41	35
<i>Lois</i>	1	44	46
<i>Européennes</i>	1	20	23

	du 31 janv au 6 févr 2022	Année parl. 2020 - 2021 du 1er oct 2020 au 6 févr 2021	Année parl. 2021 - 2022 du 1er oct 2021 au 6 févr 2022
Durée*	22 h 39	427 h 31	406 h 54
dont :			
<i>Economiques</i>	2 h 55	53 h 19	50 h 25
<i>Etrangères</i>	2 h 41	49 h 27	41 h 17
<i>Sociales</i>	7 h 39	51 h 58	72 h 43
<i>Aménagement du territoire et développement durable</i>	2 h 49	54 h 27	46 h 54
<i>Culture</i>	1 h 15	62 h 58	50 h 37
<i>Finances</i>	3 h 10	64 h 45	58 h 55
<i>Lois</i>	0 h 40	60 h 12	51 h 33
<i>Européennes</i>	1 h 30	30 h 25	34 h 30

* En cas de réunion commune, la durée des réunions est attribuée à chaque commission

Répartition par nature des travaux :

<i>Législatif**</i>	4 h 29	233 h 24	218 h 57
<i>Contrôle</i>	16 h 37	161 h 00	142 h 55
<i>Communications</i>	0 h 30	8 h 10	24 h 44
<i>Résolutions</i>	-	-	-
<i>Nominations</i>	0 h 03	4 h 33	3 h 19
<i>Autres</i>	1 h 00	11 h 56	10 h 26

Législation en commission (LEC)* :

<i>Durée</i>	1 h 40	1 h 25	3 h 40
<i>Nombre</i>	1	1	2

* dont LEC partielles ou LEC en commissions spéciales

B) Auditions en réunions plénières

	du 31 janv au 6 févr 2022	Année parl. 2020 - 2021 du 1er oct 2020 au 6 févr 2021	Année parl. 2021 - 2022 du 1er oct 2021 au 6 févr 2022
Durée	17 h 57	238 h 50	201 h 34
dont :			
<i>Economiques</i>	<i>1 h 15</i>	<i>34 h 24</i>	<i>27 h 45</i>
<i>Etrangères</i>	<i>2 h 40</i>	<i>38 h 23</i>	<i>31 h 41</i>
<i>Sociales</i>	<i>6 h 48</i>	<i>29 h 16</i>	<i>37 h 13</i>
<i>Aménagement du territoire et développement durable</i>	<i>2 h 49</i>	<i>41 h 06</i>	<i>30 h 36</i>
<i>Culture</i>	<i>1 h 15</i>	<i>33 h 13</i>	<i>24 h 10</i>
<i>Finances</i>	<i>3 h 10</i>	<i>15 h 03</i>	<i>17 h 04</i>
<i>Lois</i>	<i>-</i>	<i>26 h 10</i>	<i>19 h 15</i>
<i>Européennes</i>	<i>-</i>	<i>21 h 15</i>	<i>13 h 50</i>

<i>dont Législatif</i>	<i>1 h 20</i>	<i>79 h 22</i>	<i>65 h 55</i>
<i>dont Contrôle</i>	<i>16 h 37</i>	<i>158 h 13</i>	<i>133 h 44</i>

	du 31 janv au 6 févr 2022	Année parl. 2020 - 2021 du 1er oct 2020 au 6 févr 2021	Année parl. 2021 - 2022 du 1er oct 2021 au 6 févr 2022
Nombre de personnes entendues	25	227	210
dont :			
<i>Ministres</i>	<i>2</i>	<i>50</i>	<i>49</i>
<i>Autres intervenants</i>	<i>10</i>	<i>105</i>	<i>90</i>
<i>Administrations</i>	<i>12</i>	<i>64</i>	<i>65</i>
<i>Avis sur nomination de l'article 13</i>	<i>1</i>	<i>8</i>	<i>6</i>

C) Auditions par les rapporteurs

	du 31 janv au 6 févr 2022	Année parl. 2020 - 2021 du 1er oct 2020 au 6 févr 2021	Année parl. 2021 - 2022 du 1er oct 2021 au 6 févr 2022
Durée	46 h 45	993 h 36	1063 h 00
dont :			
<i>Economiques</i>	5 h 30	127 h 19	182 h 10
<i>Etrangères</i>	7 h 30	67 h 10	57 h 15
<i>Sociales</i>	5 h 15	145 h 40	147 h 00
<i>Aménagement du territoire et développement durable</i>	0 h 45	69 h 37	86 h 20
<i>Culture</i>	12 h 20	146 h 35	158 h 25
<i>Finances</i>	3 h 30	212 h 40	242 h 30
<i>Lois</i>	8 h 10	178 h 35	126 h 15
<i>Européennes</i>	3 h 45	46 h 00	63 h 05

<i>dont Législatif</i>	30 h 15	826 h 36	943 h 00
<i>dont Contrôle</i>	14 h 45	167 h 00	106 h 50

	du 31 janv au 6 févr 2022	Année parl. 2020 - 2021 du 1er oct 2020 au 6 févr 2021	Année parl. 2021 - 2022 du 1er oct 2021 au 6 févr 2022
Nombre de personnes entendues	122	2339	2436
dont :			
<i>Ministres</i>	-	16	6
<i>Autres intervenants</i>	65	1453	1442
<i>Administrations</i>	57	870	988

III. STRUCTURES INTERNES DES COMMISSIONS

A) Réunions

	du 31 janv au 6 févr 2022	Année parl. 2020 - 2021 du 1er oct 2020 au 6 févr 2021	Année parl. 2021 - 2022 du 1er oct 2021 au 6 févr 2022
Nombre	2	51	63
dont :			
<i>Groupes d'études</i>	-	11	48
<i>Groupes de travail</i>	2	38	14
<i>MECSS</i>	-	2	1

	du 31 janv au 6 févr 2022	Année parl. 2020 - 2021 du 1er oct 2020 au 6 févr 2021	Année parl. 2021 - 2022 du 1er oct 2021 au 6 févr 2022
Durée	5 h 15	72 h 37	83 h 05
dont :			
<i>Groupes d'études</i>	-	11 h 10	62 h 10
<i>Groupes de travail</i>	5 h 15	59 h 21	20 h 20
<i>MECSS</i>	-	2 h 06	0 h 35

B) Auditions en réunions

	du 31 janv au 6 févr 2022	Année parl. 2020 - 2021 du 1er oct 2020 au 6 févr 2021	Année parl. 2021 - 2022 du 1er oct 2021 au 6 févr 2022
Durée	5 h 15	59 h 50	77 h 25
dont :			
<i>Groupes d'études</i>	-	4 h 40	58 h 10
<i>Groupes de travail</i>	5 h 15	53 h 50	19 h 15
<i>MECSS</i>	-	1 h 20	-

	du 31 janv au 6 févr 2022	Année parl. 2020 - 2021 du 1er oct 2020 au 6 févr 2021	Année parl. 2021 - 2022 du 1er oct 2021 au 6 févr 2022
Nombre de personnes entendues	11	193	193
dont :			
<i>Ministres</i>	-	-	2
<i>Autres intervenants</i>	7	162	165
<i>Administrations</i>	4	31	26

C) Auditions par les rapporteurs

	du 31 janv au 6 févr 2022	Année parl. 2020 - 2021 du 1er oct 2020 au 6 févr 2021	Année parl. 2021 - 2022 du 1er oct 2021 au 6 févr 2022
Durée	6 h 15	2 h 30	79 h 31
dont :			
<i>Groupes d'études</i>	-	-	11 h 45
<i>Groupes de travail</i>	6 h 15	2 h 30	67 h 46
<i>MECSS</i>	-	-	-

	du 31 janv au 6 févr 2022	Année parl. 2020 - 2021 du 1er oct 2020 au 6 févr 2021	Année parl. 2021 - 2022 du 1er oct 2021 au 6 févr 2022
Nombre de personnes entendues	12	2	164
dont :			
<i>Ministres</i>	-	-	-
<i>Autres intervenants</i>	12	1	138
<i>Administrations</i>	-	1	26

IV. STRUCTURES TEMPORAIRES

A) Réunions

	du 31 janv au 6 févr 2022	Année parl. 2020 - 2021 du 1er oct 2020 au 6 févr 2021	Année parl. 2021 - 2022 du 1er oct 2021 au 6 févr 2022
Nombre	17	16	85
dont :			
<i>Commissions spéciales</i>	-	5	-
<i>Commissions d'enquête</i>	8	8	46
<i>Missions communes d'information</i>	9	3	39

	du 31 janv au 6 févr 2022	Année parl. 2020 - 2021 du 1er oct 2020 au 6 févr 2021	Année parl. 2021 - 2022 du 1er oct 2021 au 6 févr 2022
Durée	31 h 56	21 h 28	154 h 56
dont :			
<i>Commissions spéciales</i>	-	5 h 05	-
<i>Commissions d'enquête</i>	17 h 06	14 h 55	97 h 41
<i>Missions communes d'information</i>	14 h 50	1 h 28	57 h 15

B) Auditions en réunions

	du 31 janv au 6 févr 2022	Année parl. 2020 - 2021 du 1er oct 2020 au 6 févr 2021	Année parl. 2021 - 2022 du 1er oct 2021 au 6 févr 2022
Durée	31 h 56	13 h 00	149 h 14
dont :			
<i>Commissions spéciales</i>	-	1 h 15	-
<i>Commissions d'enquête</i>	17 h 06	11 h 45	95 h 39
<i>Missions communes d'information</i>	14 h 50	-	53 h 35

	du 31 janv au 6 févr 2022	Année parl. 2020 - 2021 du 1er oct 2020 au 6 févr 2021	Année parl. 2021 - 2022 du 1er oct 2021 au 6 févr 2022
Nombre de personnes entendues	52	17	225
dont :			
<i>Ministres</i>	4	4	8
<i>Autres intervenants</i>	37	7	181
<i>Administrations</i>	11	6	36

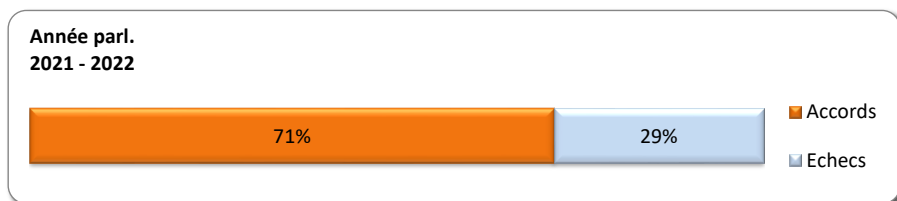
C) Auditions par les rapporteurs

	du 31 janv au 6 févr 2022	Année parl. 2020 - 2021 du 1er oct 2020 au 6 févr 2021	Année parl. 2021 - 2022 du 1er oct 2021 au 6 févr 2022
Durée	4 h 15	-	65 h 33
dont :			
<i>Commissions spéciales</i>	-	-	-
<i>Commissions d'enquête</i>	2 h 00	-	32 h 45
<i>Missions communes d'information</i>	2 h 15	-	32 h 48

	du 31 janv au 6 févr 2022	Année parl. 2020 - 2021 du 1er oct 2020 au 6 févr 2021	Année parl. 2021 - 2022 du 1er oct 2021 au 6 févr 2022
Nombre de personnes entendues	7	-	117
dont :			
<i>Ministres</i>	-	-	-
<i>Autres intervenants</i>	4	-	83
<i>Administrations</i>	3	-	34

V. COMMISSIONS MIXTES PARITAIRES

	du 31 janv au 6 févr 2022	Année parl. 2020 - 2021 du 1er oct 2020 au 6 févr 2021	Année parl. 2021 - 2022 du 1er oct 2021 au 6 févr 2022
Commissions mixtes paritaires	7	17	28
<i>Accords</i>	5	9	20
<i>Echecs</i>	2	8	8



	du 31 janv au 6 févr 2022	Année parl. 2020 - 2021 du 1er oct 2020 au 6 févr 2021	Année parl. 2021 - 2022 du 1er oct 2021 au 6 févr 2022
Commissions mixtes paritaires	4 h 52	14 h 16	27 h 56
<i>Accords</i>	3 h 47	6 h 43	20 h 56
<i>Echecs</i>	1 h 05	7 h 33	7 h 00

VI. DEPLACEMENTS DES STRUCTURES PERMANENTES ET TEMPORAIRES

	du 31 janv au 6 févr 2022	Année parl. 2020 - 2021 du 1er oct 2020 au 6 févr 2021	Année parl. 2021 - 2022 du 1er oct 2021 au 6 févr 2022
Nombre de déplacements	1	16	30
dont :			
<i>Ile de France</i>	1	12	15
<i>Province</i>	-	2	6
<i>DOM COM</i>	-	-	1
<i>Bruxelles (Institutions européennes)</i>	-	2	2
<i>Etranger</i>	-	-	6

VII. AMENDEMENTS EN COMMISSION

	du 31 janv au 6 févr 2022	Année parl. 2020 - 2021 du 1er oct 2020 au 6 févr 2021	Année parl. 2021 - 2022 du 1er oct 2021 au 6 févr 2022
Amendements déposés en commission	70	770	1331
dont :			
<i>Gouvernement</i>	-	-	2
<i>Rapporteurs au fond et pour avis</i>	54	407	561
<i>Groupes politiques</i>	16	363	768

	du 31 janv au 6 févr 2022	Année parl. 2020 - 2021 du 1er oct 2020 au 6 févr 2021	Année parl. 2021 - 2022 du 1er oct 2021 au 6 févr 2022
Amendements adoptés en commission	64	483	688
dont :			
<i>Gouvernement</i>	-	-	1
<i>Rapporteurs au fond et pour avis</i>	54	385	546
<i>Groupes politiques</i>	10	98	141

