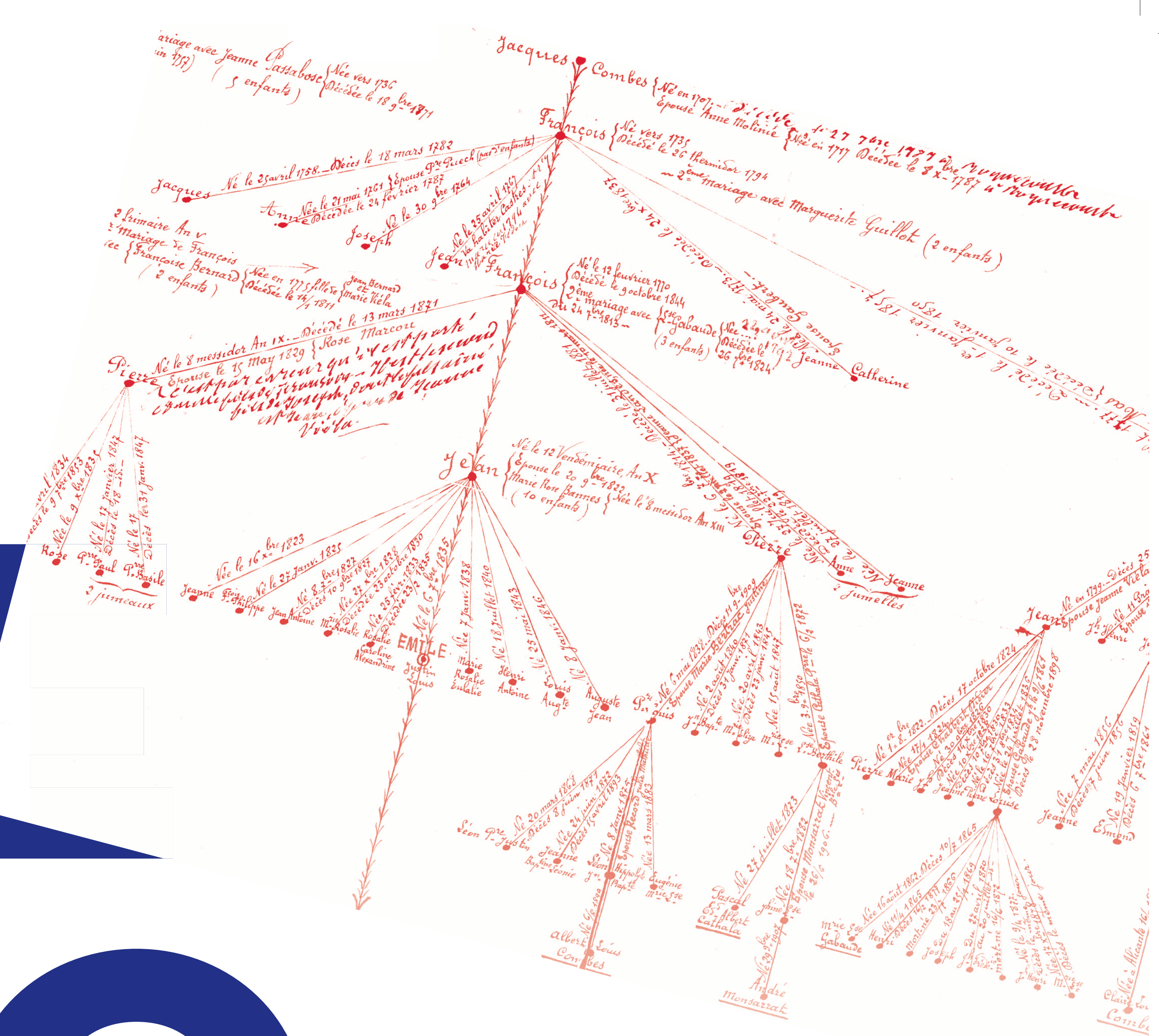


# IÈRE PARTIE LE CONTEXTE



D'après Arbre généalogique de la famille Combes, 1913. Archives municipales de Pons

# LL PRO

Émile Combes incarne une France rurale qui connaît son apogée démographique entre le Second Empire et le début des années 1900.



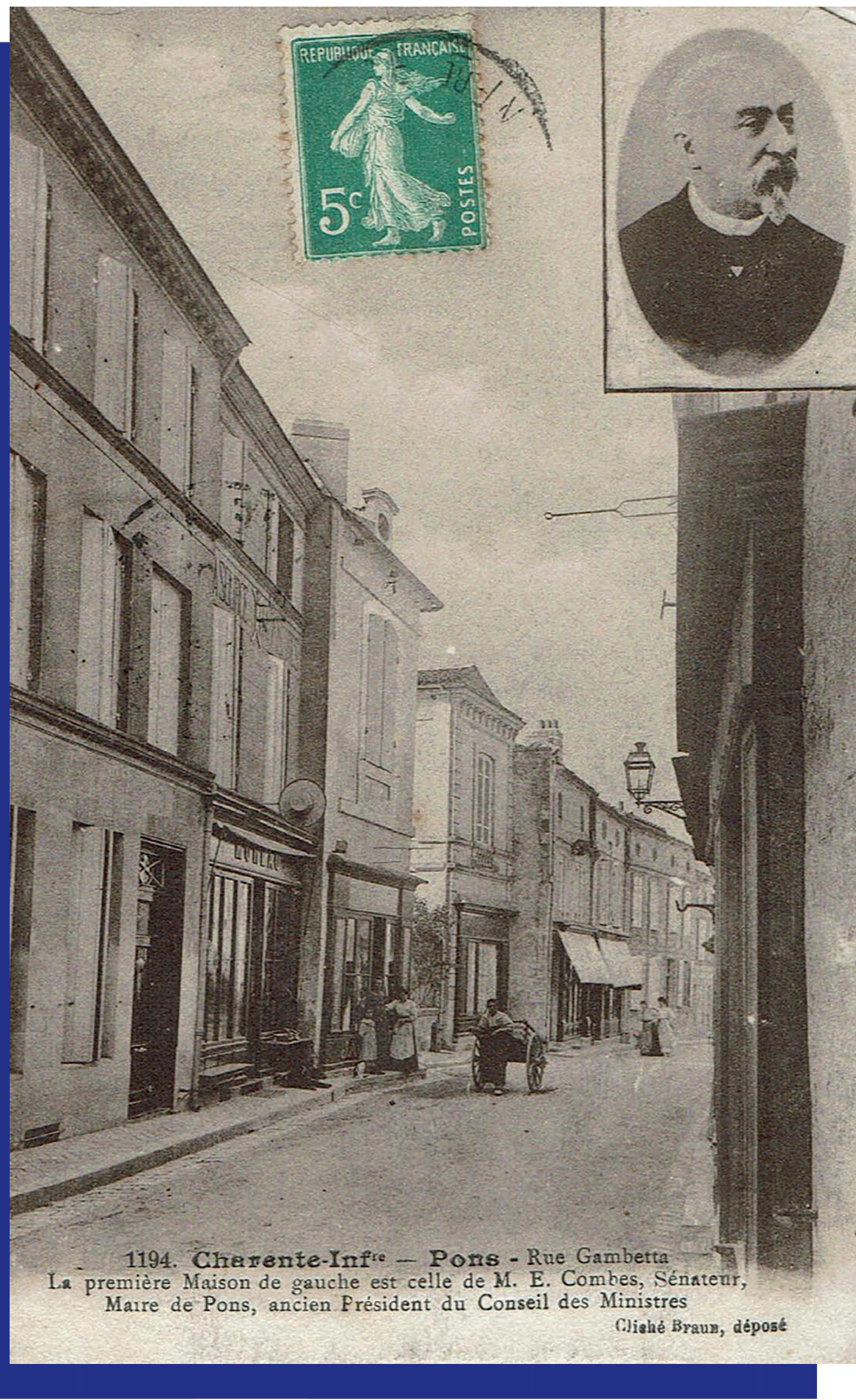
D'après photographie d'Édgar Combes et de sa sœur, 1906. Archives municipales de Pons

# VIN CIAL

**Les ruraux** représentent les trois quarts de la population lors de sa naissance, et encore 56 % à la veille de la Première Guerre mondiale. La vie d'Émile Combes s'est déroulée sur des terres rurales. Il naît dans le bourg tarnais de Roquecourbe puis élit domicile dans la petite ville de Pons, en Charente-Maritime. Ces localités sont au cœur de territoires agricoles peu touchés par l'industrialisation.

**Cette France rurale** comprend beaucoup de petits propriétaires, notamment des viticulteurs en Charente-Inférieure. Tout au long de sa carrière politique, Émile Combes défend avec conviction les intérêts de ce groupe, étroitement inséré dans les circuits commerciaux. Il est souvent hostile aux élites, mais fortement attaché à la propriété privée.

**La France** connaît une faible croissance démographique. La population passe de 34 à 39 millions d'habitants de 1836 à 1921. Malgré une baisse continue, natalité et mortalité restent élevées. Émile Combes a pu l'éprouver en tant que médecin mais aussi au sein de son entourage, quatre de ses neuf frères et sœurs n'atteignent pas l'âge adulte, et trois de ses cinq enfants décèdent précocement : René à peine âgé d'un an, André à un peu plus de 20 ans et Edgar à 42 ans.



Maison d'Émile Combes à Pons, carte postale, sd ; fonds Lefebvre



Émile Loubet recevant les membres du Gouvernement Combes à la Bégude de Mazenc, carte postale, 1903, fonds Lefebvre.

D'après carte postale de « Pons, la mairie, jour de réception par M. Combes », sd, fonds Lefebvre

