

DIRECTION DE LA SÉANCE

**LES CINQUANTE-SIX ANS DU SÉNAT
DE LA CINQUIÈME RÉPUBLIQUE**

Juin 1959 - Septembre 2014

Statistiques actualisées au 30 septembre 2014

SOMMAIRE

CHIFFRES CLÉS	3
----------------------------	---

Tableaux et listes :

- Tableau 1 : Nombre et durée des séances	4
- Tableau 2 : Projets et propositions de loi déposés	6
- Tableau 3 : Déclarations d'urgence et procédures accélérées	8
- Tableau 4 : Nombre de lois adoptées définitivement et nombre d'amendements déposés et adoptés	11
- Tableau 5 : Modalités d'adoption des lois (hors conventions)	14
- Tableau 6 : Taux de reprise par l'Assemblée nationale des amendements adoptés au Sénat depuis 1970	22
- Tableau 7 : Questions d'actualité au Gouvernement	24
- Tableau 8 : Questions orales	25
- Tableau 9 : Questions écrites	27
- Liste 1 : Les commissions de contrôle et des commissions d'enquête créées par le Sénat depuis 1960	30
- Liste 2 : Les missions communes d'information créées par le Sénat depuis 1969 ..	35

LES CHIFFRES CLÉS DES 56 ANS DU SÉNAT **(9 DÉCEMBRE 1958 – 30 SEPTEMBRE 2014)**

• **LE TRAVAIL LÉGISLATIF**

- En 56 ans, de décembre 1958 à septembre 2014, le Sénat a siégé en séance publique :

5 425 **jours** ;

34 562 **heures**.

- Les amendements de séance (depuis 1969)

219 596 amendements déposés ;

82 733 amendements adoptés (soit 37,7 % des amendements).

- 4 885 **propositions de loi** déposées au Sénat depuis 1959

- Le « dernier mot » donné à l'Assemblée nationale

3 428 lois adoptées définitivement (hors conventions internationales) depuis 1959 ;

390 lois adoptées après un « dernier mot » donné à l'Assemblée nationale ;

Soit 11,4 % des lois adoptées après un « dernier mot ».

• **LE TRAVAIL DE CONTRÔLE**

- Les questions

229 691 questions écrites déposées ;

190 734 réponses ministérielles ;

6 762 questions orales discutées en séance publique (depuis l'année parlementaire 1978-1979) ;

4 481 questions d'actualité au Gouvernement, au cours de 378 séances (depuis avril 1982) ;

521 questions cribles thématiques, au cours de 62 séances (depuis octobre 2009).

- Les rapports d'information

1 995 rapports d'informations publiés depuis l'année parlementaire 1977-1978.

- Les missions communes d'information (MCI) et les commissions d'enquête (CE)

51 commissions de contrôle et commissions d'enquête créées depuis 1959 ;

55 missions communes d'information créées depuis 1969.

Tableau 1 : Nombre et durée des séances

Années	SESSIONS						TOTAUX	
	Ordinaire printemps		Ordinaire automne		Extraordinaires et de droit			
	Jours de séance	Durée	Jours de séance	Durée	Jours de séance	Durée	Jours de séance	Durée
1958			2	5 h 00			2	5 h 00
1959	26	115 h 00	42	230 h 00	9	47 h 00	77	392 h 00
1960	39	216 h 00	43	185 h 00	2	19 h 00	84	420 h 00
1961	35	138 h 00	37	232 h 50	2	8 h 00	74	378 h 50
1962	31	131 h 30	12	25 h 00	7	29 h 10	50	185 h 40
1963	47	134 h 00	38	195 h 20	25	157 h 55	110	487 h 15
1964	31	126 h 20	38	232 h 15			69	358 h 35
1965	28	110 h 16	27	170 h 50	3	10 h 15	58	381 h 21
1966	33	137 h 02	37	222 h 40			70	359 h 42
1967	27	90 h 00	35	232 h 30			62	322 h 30
1968	13	23 h 15	36	233 h 05	12	50 h 00	61	306 h 20
1969	10	18 h 15	37	216 h 40	4	9 h 10	51	244 h 05
1970	33	161 h 30	37	239 h 20			70	400 h 50
1971	35	205 h 15	41	259 h 15			76	464 h 30
1972	32	179 h 10	39	245 h 45			71	424 h 55
1973	26	116 h 35	39	278 h 45			65	395 h 20
1974	12	36 h 15	45	312 h 45	11	48 h 00	68	397 h 00
1975	41	260 h 30	43	303 h 00	3	12 h 10	87	575 h 40
1976	37	190 h 50	43	284 h 10	7	37 h 05	87	512 h 05
1977	38	191 h 20	47	303 h 15			85	494 h 35
1978	42	196 h 35	50	396 h 55	5	16 h 40	97	610 h 10
1979	45	245 h 45	55	424 h 10	3	4 h 20	103	674 h 15
1980	48	309 h 25	54	378 h 55	14	89 h 35	116	777 h 55
1981	3	6 h 40	53	335 h 25	28	130 h 00	84	472 h 05
1982	47	259 h 20	53	346 h 25	31	123 h 05	131	728 h 50
1983	52	286 h 10	49	350 h 30	4	10 h 10	105	646 h 50
1984	49	241 h 35	50	339 h 50	22	88 h 55	121	670 h 20
1985	43	224 h 30	44	275 h 35	12	60 h 10	99	560 h 15
1986	38	225 h 50	48	378 h 00	43	324 h 30	129	928 h 20
1987	52	346 h 50	50	369 h 50	7	25 h 30	109	742 h 10
1988	5	14 h 05	51	350 h 20	12	48 h 40	68	413 h 05
1989	54	299 h 55	55	387 h 05	4	13 h 25	113	700 h 25
1990	51	294 h 30	51	407 h 55	1	4 h 50	103	707 h 15
1991	47	271 h 45	56	402 h 05	11	52 h 15	114	726 h 05
1992	45	209 h 35	40	216 h 20	21	105 h 20	106	531 h 15
1993	43	206 h 10	52	402 h 05	14	98 h 15	109	706 h 30
1994	45	248 h 35	54	409 h 25	24	155 h 30	123	813 h 30
1995*	10	29 h 05	-	-	23	142 h 25	33	171 h 30

* Janvier à septembre.

Années	SESSIONS				TOTAUX	
	Ordinaire		Extraordinaire et de droit			
	Jours de séance	Durée	Jours de séance	Durée	Jours de séance	Durée
1995-1996	108	692 h 05	-	-	108	692 h 05
1996-1997	84	521 h 10	7	26 h 30	91	547 h 40
1997-1998	103	615 h 40	1	5 h 20	104	621 h 00
1998-1999	108	698 h 15	-	-	108	698 h 15
1999-2000	107	710 h 55	-	-	107	710 h 55
2000-2001	95	668 h 00	-	-	95	668 h 00
2001-2002	66	464 h 20	14	65 h 10	80	529 h 30
2002-2003	109	780 h 20	16	120 h 30	125	900 h 50
2003-2004	111	858 h 45	16	128 h 40	127	987 h 25
2004-2005	103	784 h 55	7	50 h 50	110	835 h 45
2005-2006	120	914 h 05	8	64 h 20	128	978 h 25
2006-2007	73	550 h 05	20	124 h 40	93	674 h 45
2007-2008	101	664 h 35	15	122 h 15	116	786 h 50
2008-2009	124	950 h 05	18	133 h 50	142	1083 h 55
2009-2010	123	984 h 41	20	142 h 22	143	1127 h 03
2010-2011	125	996 h 23	10	60 h 09	135	1056 h 32
2011-2012	75	512 h 48	19	129 h 59	94	642 h 47
2012-2013	122	866 h 28	21	169 h 49	143	1036 h 17
2013-2014	118	787 h 58	18	109 h 09	136	897 h 07

Jours et durées des séances

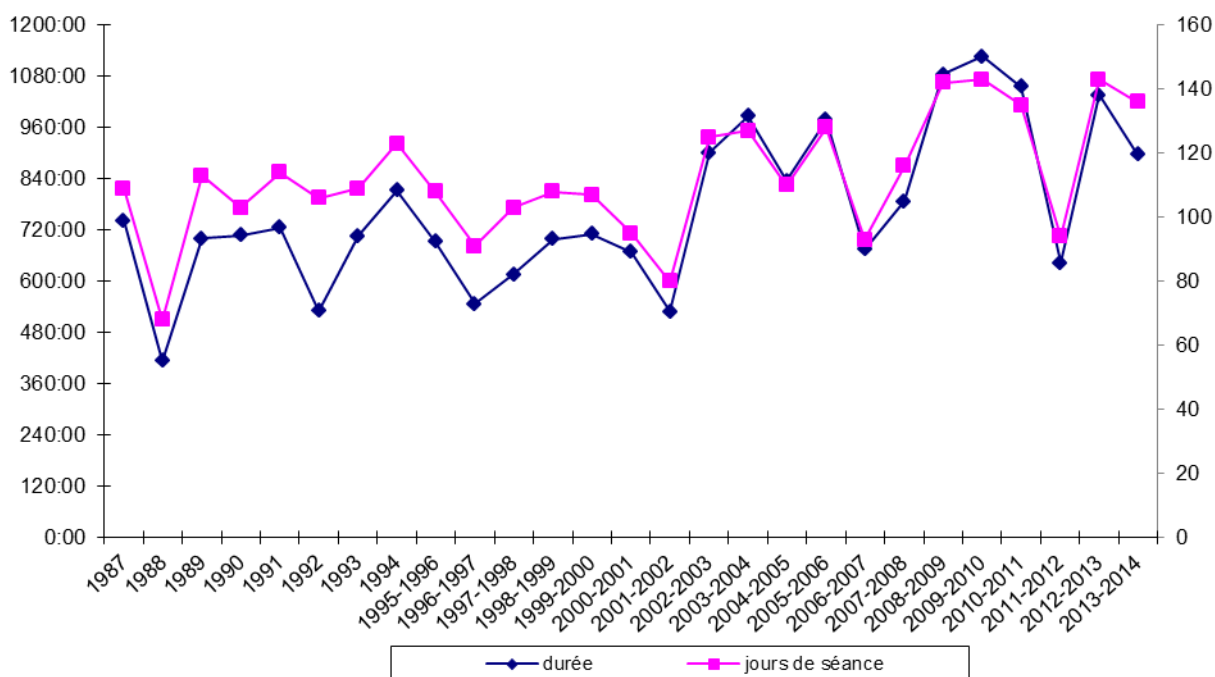


Tableau 2 : Projets et propositions de loi déposés

ANNÉES	PROJETS DE LOI			PROPOSITIONS DE LOI	
	Assemblée nationale	Sénat	Pourcentage Sénat	Assemblée nationale	Sénat
1959	81	22	21 %	206	31
1960	85	26	23 %	165	30
1961	65	41	39 %	160	41
1962	51	11	18 %	85	28
1963	109	8	7 %	286	28
1964	91	9	9 %	119	19
1965	79	5	6 %	80	20
1966	88	10	10 %	134	18
1967	56	6	10 %	323	42
1968	90	5	5 %	421	31
1969	70	1	1,4 %	168	13
1970	72	18	20 %	196	53
1971	83	10	11 %	155	43
1972	71	27	27 %	217	48
1973	57	13	18 %	558	57
1974	49	28	36 %	227	82
1975	73	59	45 %	89	52
1976	87	31	26 %	167	66
1977	73	46	39 %	429	128
1978	60	36	37 %	469	130
1979	101	15	13 %	300	108
1980	48	17	26 %	286	121
1981	51	32	38 %	412	136
1982	83	42	33 %	147	107
1983	65	46	41 %	82	76
1984	74	37	34 %	99	76
1985	90	20	18 %	142	89
1986	41	34	45 %	362	153
1987	58	31	35 %	272	108
1988	37	27	42 %	366	126
1989	52	51	49,5 %	197	83
1990	56	38	40,4 %	202	84
1991	65	44	40,4 %	176	97
1992	56	36	39,1 %	194	57
1993	53	52	49,5 %	516	129
1994	58	52	47,3 %	390	98
1995*	31	20	39,2 %	160	80

* Janvier à septembre.

ANNÉES	PROJETS DE LOI			PROPOSITIONS DE LOI	
	Assemblée nationale	Sénat	Pourcentage Sénat*	Assemblée nationale	Sénat
1995-1996	55	36	39,6 %	264	91
1996-1997	51	53	51 %	378	93
1997-1998	44	47	51,6 %	329	160
1998-1999	26	67	72 %	211	83
1999-2000	30	49	62 %	255	94
2000-2001	37	35	48,6 %	202	93
2001-2002	20	73	78,5 %	222	61
2002-2003	55	37	40 %	367	72
2003-2004	74	54	42,2 %	253	73
2004-2005	59	53	46,9 %	209	100
2005-2006	63	53	45,2 %	338	104
2006-2007	34	71	64,7 %	275	65
2007-2008	51	45	44,9 %	425	88
2008-2009	77	59	36,0 %	323	137
2009-2010	76	43	56,6 %	346	130
2010-2011	52	38	42 %	391	166
2011-2012	38	46	54,7 %	374	193
2012-2013	120	31	20,7	491	146
2013-2014	57	35	28,1 %	272	124

* Ce pourcentage prend en compte les projets de loi déposés hors conventions internationales.

Tableau 3 : Déclarations d'urgence et procédures accélérées

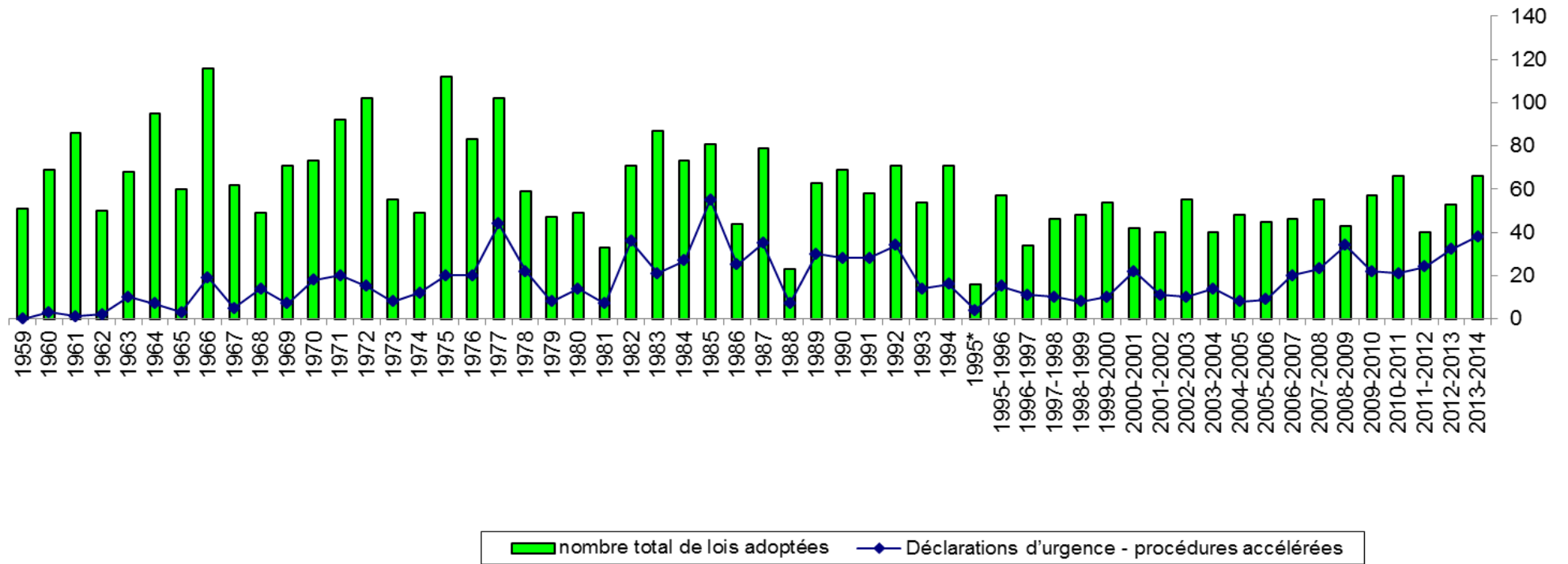
Années	Déclarations d'urgence - procédures accélérées
1959	0
1960	3
1961	1
1962	2
1963	10
1964	7
1965	3
1966	19
1967	5
1968	14
1969	7
1970	18
1971	20
1972	15
1973	8
1974	12
1975	20
1976	20
1977	44
1978	22
1979	8
1980	14
1981	7
1982	36
1983	21
1984	27
1985	55
1986	25
1987	35
1988	7
1989	30
1990	28
1991	28
1992	34
1993	14
1994	16
1995*	4

* Janvier à septembre.

Années	Déclarations d'urgence - procédures accélérées
1995-1996	15
1996-1997	11
1997-1998	10
1998-1999	8
1999-2000	10
2000-2001	22
2001-2002	11
2002-2003	10
2003-2004	14
2004-2005	8
2005-2006	9
2006-2007	20
2007-2008	23
2008-2009*	34
2009-2010	22
2010-2011	21
2011-2012	24
2012-2013	32
2013-2014	38

*À compter du 1^{er} mars 2009 : la déclaration d'urgence devient l'engagement de la procédure accélérée.

Recours à la procédure accélérée



**Tableau 4 : Nombre de lois adoptées définitivement
et nombre d'amendements déposés et adoptés**

ANNÉES	LOIS			AMENDEMENTS EN SÉANCE	
	Hors conventions	Conventions	Total	Déposés	Adoptés
1959	51	-	51	-	-
1960	69	18	87	-	-
1961	86	17	103	-	-
1962	50	2	52	-	-
1963	68	30	98	-	-
1964	95	22	117	-	-
1965	60	15	75	-	-
1966	116	27	143	-	-
1967	62	18	80	-	-
1968	49	21	70	-	-
1969	71	7	78	576	211
1970	73	24	97	971	723
1971	92	23	115	1745	1178
1972	102	29	131	1736	467
1973	55	16	71	727	468
1974	49	21	70	1058	536
1975	112	37	149	2185	1246
1976	83	27	110	2189	1102
1977	102	61	163	2185	952
1978	59	32	91	2603	1240
1979	47	34	81	3083	1109
1980	49	38	87	4084	1529
1981	33	23	56	2692	887
1982	71	41	112	4857	2525
1983	87	34	121	4403	2680
1984	73	47	120	4752	2647
1985	81	43	124	4180	2551
1986	44	16	60	8553	900
1987	79	38	117	4478	1222
1988	23	27	50	1991	826
1989	63	29	92	4025	1987
1990	69	38	107	6129	1911
1991	58	30	88	4736	2617
1992	71	24	95	5232	3316
1993	54	24	78	7808	1523
1994	71	63	134	5598	2301
1995*	16	4	20	1292	409

* Janvier à septembre.

ANNÉES	LOIS			AMENDEMENTS EN SÉANCE	
	Hors conventions	Conventions	Total	Déposés	Adoptés
1995-1996	57	51	108	6926	1968
1996-1997	34	23	57	3592	1489
1997-1998	46	50	96	3228	1781
1998-1999	46	41	87	4740	2809
1999-2000	53	62	114	5556	3131
2000-2001	42	22	64	5109	3246
2001-2002	39	50	89	4443	2815
2002-2003	55	43	98	7558	2537
2003-2004	40	44	84	10398	3685
2004-2005	48	62	110	7686	2706
2005-2006	45	36	81	8652	2799
2006-2007	46	57	103	5672	2118
2007-2008	55	47	102	5988	1959
2008-2009	43	41	84	8746	2379
2009-2010	57	55	112	8435	1776
2010-2011	66	41	107	8377	1697
2011-2012	40	38	78	3192	1067
2012-2013	53	37	90	9085	1671
2013-2014	66	34	100	8345	2046

Nombre de lois adoptées définitivement

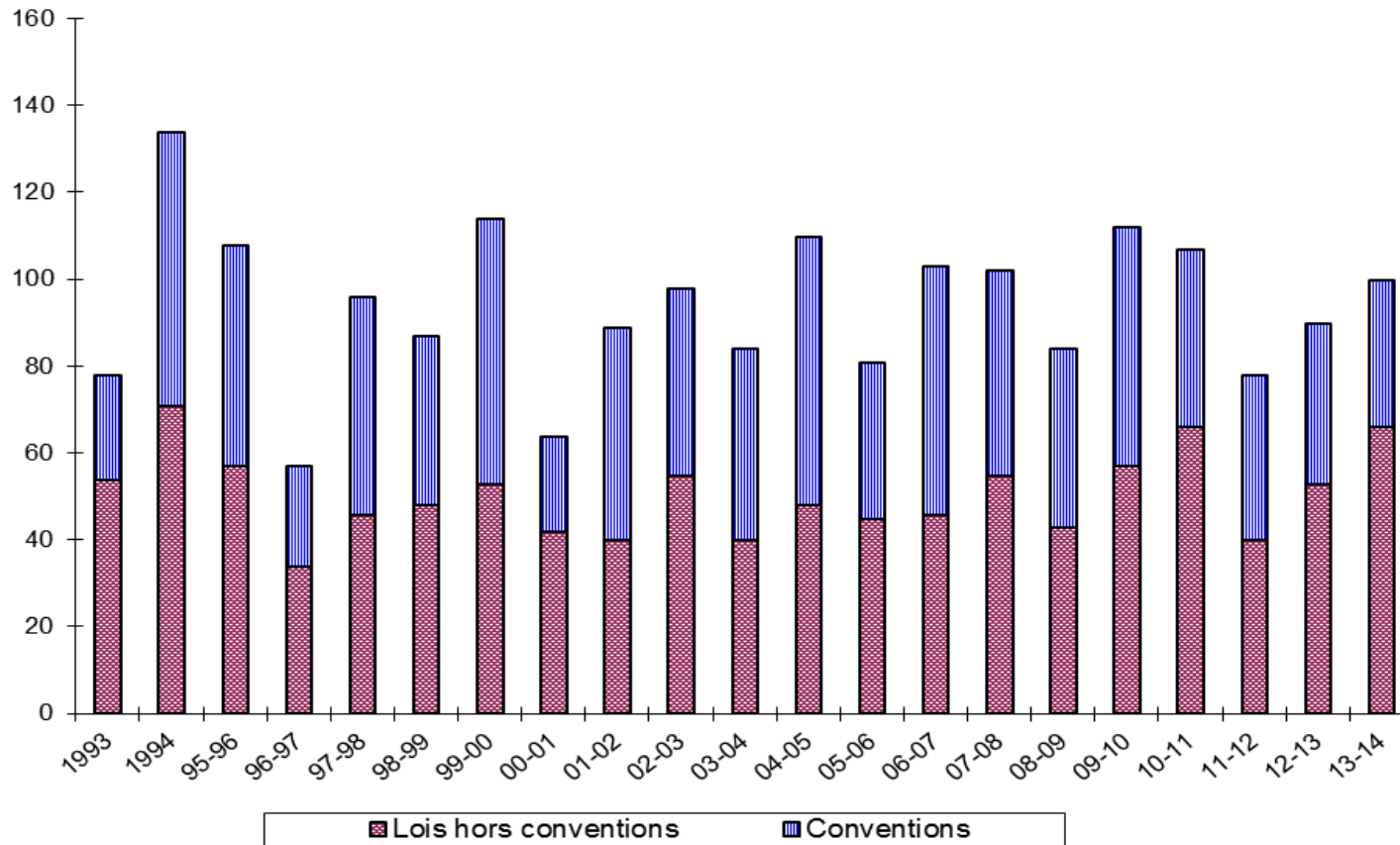


Tableau 5 : Modalités d'adoption des lois (hors conventions)

3 428 lois ont été adoptées de 1959 au 30 septembre 2014.
792 lois ont été adoptées à partir du texte de la commission mixte paritaire et l'Assemblée nationale a statué en dernier lieu sur 390 textes.

a) *Tableau récapitulatif*

Année	Nombre total de lois adoptées	Nombre de lois adoptées			Nombre de CMP
		par la navette	à partir du texte de CMP	dernier mot de l'AN	
1959	51	50	1	0	1
1960	69	64	2	3	5
1961	86	81	4	1	5
1962	50	48	1	1	2
1963	68	57	6	5	11
1964	95	84	5	6	11
1965	60	48	5	7	12
1966	116	102	8	6	14
1967	62	50	8	4	12
1968	49	38	6	5	11
1969	71	63	8	0	8
1970	73	55	16	2	18
1971	92	71	17	4	21
1972	102	86	9	7	16
1973	55	45	6	4	10
1974	49	36	13	0	13
1975	112	85	27	0	27
1976	83	59	23	1	24
1977	102	72	30	0	30
1978	59	29	29	1	30
1979	47	33	12	2	14
1980	49	33	13	3	16
1981	33	17	6	10	16
1982	71	28	11	32	43
1983	87	48	13	26	39
1984	73	31	16	26	42
1985	81	21	15	45	60
1986	44	24	19	1	20
1987	79	52	27	0	27
1988	23	13	2	8	10
1989	63	29	14	20	34
1990	69	32	18	19	37
1991	58	27	15	16	31
1992	71	25	30	16	46
1993	54	33	21	0	21
1994	71	42	28	1	29
1995*	16	7	9	0	9

* Janvier à septembre.

Année	Nombre total de lois adoptées	Nombre de lois adoptées			Nombre de CMP
		par la navette	à partir du texte de CMP	dernier mot de l'AN	
1995-1996	57	38	19	0	19
1996-1997	34	17	16	1	17
1997-1998	46	25	6	15	21
1998-1999	48	31	6	11	18
1999-2000	54	31	7	16	23
2000-2001	42	18	6	18	25
2001-2002	40	15	13	12	23
2002-2003	55	41	14	0	14
2003-2004	40	21	19	0	19
2004-2005	48	32	16	0	16
2005-2006	45	27	18	0	18
2006-2007	46	27	19	0	19
2007-2008	55	37	18	0	18
2008-2009	43	24	19	0	20
2009-2010	57	35	21	1	23
2010-2011	66	39	27	0	27
2011-2012	40	17	10	13	23
2012-2013	53	26	18	9	30
2013-2014	66	27	27	12	38
TOTAL	3 428	2 246	792	390	1186

b) Les commissions mixtes paritaires réussies

Depuis 1959, plus des deux tiers
des commissions mixtes paritaires ont réussi (67 %).

Année	Pourcentage de réussites par rapport au total des CMP
1959	100 %
1960	40 %
1961	80 %
1962	50 %
1963	55 %
1964	45 %
1965	42 %
1966	57 %
1967	67 %
1968	55 %
1969	100 %
1970	89 %
1971	81 %
1972	56 %
1973	60 %
1974	100 %
1975	100 %
1976	96 %
1977	100 %
1978	97 %
1979	86 %
1980	81 %
1981	38 %
1982	26 %
1983	33 %
1984	38 %
1985	25 %
1986	95 %
1987	100 %
1988	20 %
1989	41 %
1990	49 %
1991	48 %
1992	65 %
1993	100 %
1994	97 %
1995*	100 %

*Janvier à septembre.

Année	Pourcentage de réussites par rapport au total des CMP
1995-1996	100 %
1996-1997	94 %
1997-1998	29 %
1998-1999	35 %
1999-2000	30 %
2000-2001	24 %
2001-2002	57 %
2002-2003	100 %
2003-2004	100 %
2004-2005	100 %
2005-2006	100 %
2006-2007	100 %
2007-2008	100 %
2008-2009	100 %
2009-2010	96 %
2010-2011	96 %
2011-2012	48 %
2012-2013	60 %
2013-2014	72 %
Moyenne	67 %

c) *Les lois adoptées par accord entre les deux assemblées (soit par le jeu de la navette, soit à la suite d'une commission mixte paritaire)*

Depuis 1959, près de 9 lois sur 10 (88,62 %) ont été adoptées par accord entre les deux assemblées, soit par le jeu de la navette, soit à la suite d'une commission mixte paritaire.

Année	Pourcentage de lois adoptées par accord par rapport au nombre total de lois adoptées
1959	100,00 %
1960	95,65 %
1961	98,84 %
1962	98,00 %
1963	92,65 %
1964	93,68 %
1965	88,33 %
1966	94,83 %
1967	93,55 %
1968	89,80 %
1969	100,00 %
1970	97,26 %
1971	95,65 %
1972	93,14 %
1973	92,73 %
1974	100,00 %
1975	100,00 %
1976	98,80 %
1977	100,00 %
1978	98,31 %
1979	95,74 %
1980	93,88 %
1981	69,70 %
1982	54,93 %
1983	70,11 %
1984	64,38 %
1985	44,44 %
1986	97,73 %
1987	100,00 %
1988	65,22 %
1989	68,25 %
1990	72,46 %
1991	72,41 %
1992	77,46 %
1993	100,00 %
1994	98,59 %
1995*	100,00 %

*Janvier à septembre.

Année	Pourcentage de lois adoptées par accord par rapport au nombre total de lois adoptées
1995-1996	100,00 %
1996-1997	97,06 %
1997-1998	67,39 %
1998-1999	77,08 %
1999-2000	70,37 %
2000-2001	57,14 %
2001-2002	70,00 %
2002-2003	100,00 %
2003-2004	100,00 %
2004-2005	100,00 %
2005-2006	100,00 %
2006-2007	100,00 %
2007-2008	100,00 %
2008-2009	100,00 %
2009-2010	98,3 %
2010-2011	100 %
2011-2012	67,5 %
2012-2013	83,0 %
2013-2014	81,81 %
Moyenne	88,62 %

d) Le dernier mot donné à l'Assemblée nationale

Depuis 1959, une loi sur neuf (11,4 %) a été adoptée par l'Assemblée nationale statuant en dernier lieu.

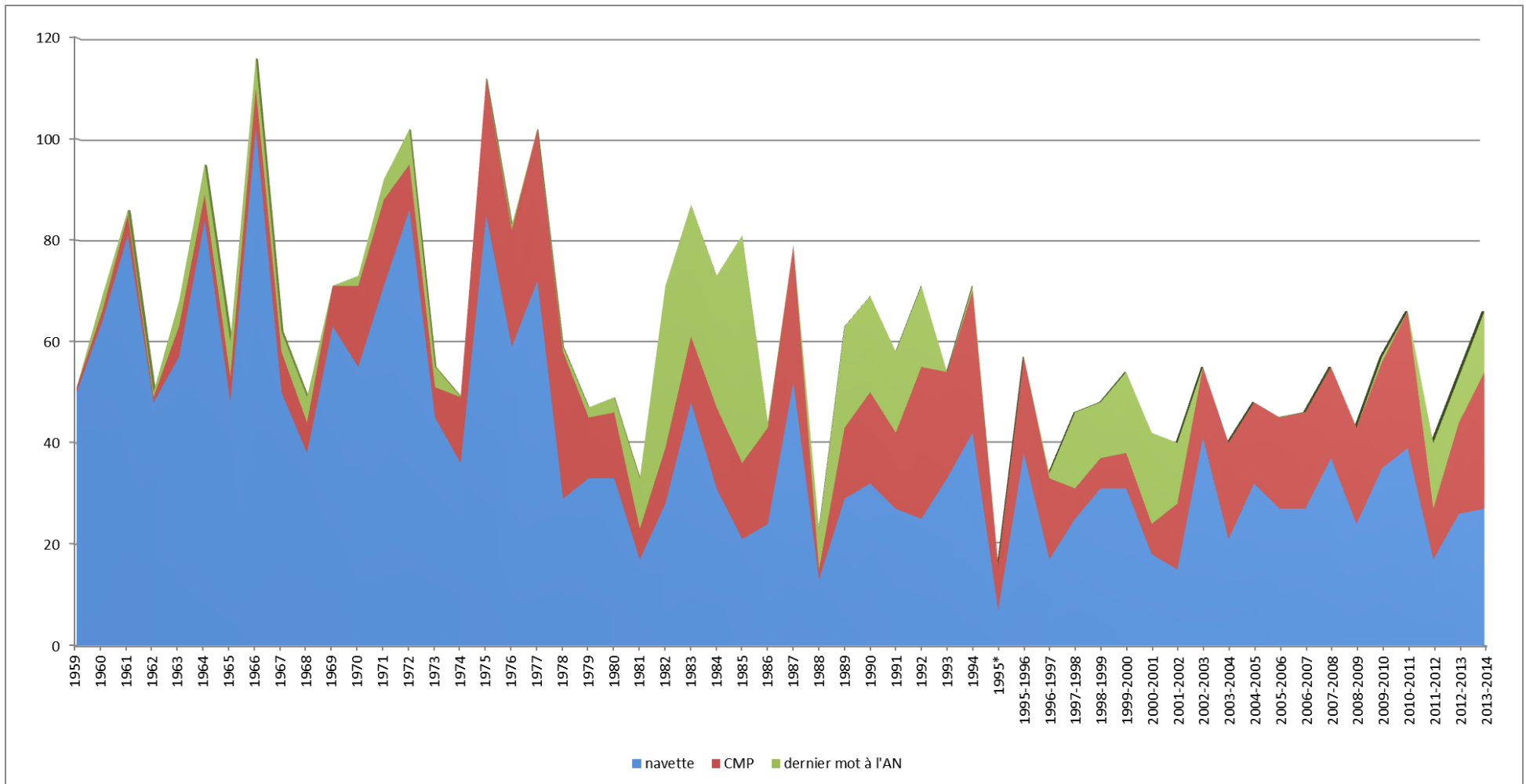
Année	Pourcentage derniers mots par rapport au total des lois adoptées
1959	0,00 %
1960	4,35 %
1961	1,16 %
1962	2,00 %
1963	7,35 %
1964	6,32 %
1965	11,67 %
1966	5,17 %
1967	6,45 %
1968	10,20 %
1969	0,00 %
1970	2,74 %
1971	4,35 %
1972	6,86 %
1973	7,27 %
1974	0,00 %
1975	0,00 %
1976	1,20 %
1977	0,00 %
1978	1,69 %
1979	4,26 %

Année	Pourcentage derniers mots par rapport au total des lois adoptées
1980	6,12 %
1981	30,30 %
1982	45,07 %
1983	29,89 %
1984	35,62 %
1985	55,56 %
1986	2,27 %
1987	0,00 %
1988	34,78 %
1989	31,75 %
1990	27,54 %
1991	27,59 %
1992	22,54 %
1993	0,00 %
1994	1,41 %
1995*	0,00 %

*Janvier à septembre.

Année	Pourcentage derniers mots par rapport au total des lois adoptées
1995-1996	0,00 %
1996-1997	2,94 %
1997-1998	32,61 %
1998-1999	22,92 %
1999-2000	29,63 %
2000-2001	42,85 %
2001-2002	30,00 %
2002-2003	0,00 %
2003-2004	0,00 %
2004-2005	0,00 %
2005-2006	0,00 %
2006-2007	0,00 %
2007-2008	0,00 %
2008-2009	0,00 %
2010-2011	1,7 %
2010-2011	0,0 %
2011-2012	32,5 %
2012-2013	17,0 %
2013-2014	18,2 %
Moyenne	11,38 %

MODALITÉS D'ADOPTION DES LOIS



**Tableau 6 : Taux de reprise par l'Assemblée nationale
des amendements adoptés au Sénat depuis 1970**

ANNÉE	TAUX DE REPRISE À L'ASSEMBLÉE NATIONALE	MOYENNE
1970-1971	68 %	80 %
1971-1972	75 %	
1972-1973	73 %	
1973-1974	73 %	
1974-1975	93 %	
1975-1976	85 %	
1976-1977	85 %	
1977-1978	86 %	
Octobre à décembre 1978	86 %	
1979	79 %	
1980	77 %	49,6 %
1981	57 %	
1982	45 %	
1983	44 %	
1984	52 %	
1985	50 %	
1986	89 %	88,5 %
1987	88 %	
1988	58 %	57,4 %
1989	60 %	
1990	64 %	
1991	52 %	
1992	53 %	
1993	91 %	
1994	88 %	86,5 %
Janvier à septembre 1995	78 %	
1995-1996	87 %	
1996-1997	88 %	

ANNÉE	TAUX DE REPRISE À L'ASSEMBLÉE NATIONALE	MOYENNE
1997-1998	46 %	52,6 %
1998-1999	54 %	
1999-2000	48 %	
2000-2001	50 %	
2001-2002	65 %	
2002-2003	92 %	92 %
2003-2004	92 %	
2004-2005	93 %	
2005-2006	93 %	
2006-2007	94 %	
2007-2008	91 %	
2008-2009	94 %	
2009-2010	94 %	
2010-2011	86 %	
2011-2012	49 %	
2012-2013	65 %	
2013-2014	73 %	

Tableau n°7 : Questions d'actualité au Gouvernement

ANNÉES	NOMBRE DE QUESTIONS POSÉES	NOMBRE DE SÉANCES	DURÉE DES SÉANCES
1995-1996	163	15	15 h 55
1996-1997	131	12	12 h 40
1997-1998	185	17	19 h 23
1998-1999	176	16	16 h 17
1999-2000	184	17	17 h 10
2000-2001	159	16	15 h 47
2001-2002	99	10	10 h 00
2002-2003	190	18	17 h 53
2003-2004	170	17	17 h 00
2004-2005	170	17	17 h 00
2005-2006	180	18	18 h 05
2006-2007	100	10	10 h 00
2007-2008	160	16	15 h 55
2008-2009	210	21	21 h 05
2009-2010	170	17	17 h 00
2010-2011	149	15	14 h 55
2011-2012	132	13	12 h 27
2012-2013	196	19	18 h 44
2013-2014	166	16	16 h 37

Tableau n°8 : Questions orales

Années	Dépôts	Réponses	Nombre de séances	Durée des séances
<u>Années parlementaires</u>				
1959-1960	157	157		
1960-1961	120	120		
1961-1962	101	101		
1962-1963	86	86		
1963-1964	75	75		
1964-1965	75	75		
1965-1966	70	45		
1966-1967	61	42		
1967-1968	70	52		
1968-1969	58	30		
1969-1970	112	96		22 h 40
1970-1971	106	86		13 h 55
1971-1972	112	92		19 h 55
<u>Années civiles</u>				
1972	125	102	19	21 h 25
1973	126	100	18	24 h 25
1974	92	78	12	16 h 05
1975	200	154	19	28 h 40
1976	209	178	18	33 h 15
1977	195	170	18	32 h 40
1978	244	184	17	33 h 25
1979	260	205	19	42 h 20
1980	292	219	16	41 h 35
1981	214	80	11	18 h 00
1982	140	105	16	20 h 20
1983	136	91	14	18 h 15
1984	135	92	17	16 h 45
1985	158	105	15	17 h 35
1986	145	96	14	14 h 30
1987	142	122	16	19 h 35
1988	53	28	4	5 h 15
1989	126	93	19	15 h 00
1990	108	81	15	17 h 10
1991	112	95	14	16 h 00
1992	128	111	13	20 h 00
1993	92	82	11	12 h 30
1994	94	89	12	13 h 30
1995*	13	8	1	1 h 20

* Janvier à septembre

Années parlementaires	Dépôts	Réponses	Nombre de séances	Durée des séances
1995-1996	231	215	16	30 h 25
1996-1997	178	163	10	22 h 00
1997-1998	272	262	17	37 h 45
1998-1999	252	240	15	33 h 28
1999-2000	270	257	16	34 h 48
2000-2001	248	243	15	33 h 00
2001-2002	151	147	9	19 h 30
2002-2003	276	264	16	37 h 55
2003-2004	239	222	16	31 h 35
2004-2005	284	217	13	29 h 30
2005-2006	309	297	17	42 h 35
2006-2007	177	158	9	22 h 10
2007-2008	249	253	15	36 h 05
2008-2009	338	302	18	42 h 40
2009-2010	402	356	20	46 h 50
2010-2011	334	357	20	50 h 05
2011-2012	372	240	13	33 h 12
2012-2013	431	389	20	50 h 42
2013-2014	286	335	18	41 h 24

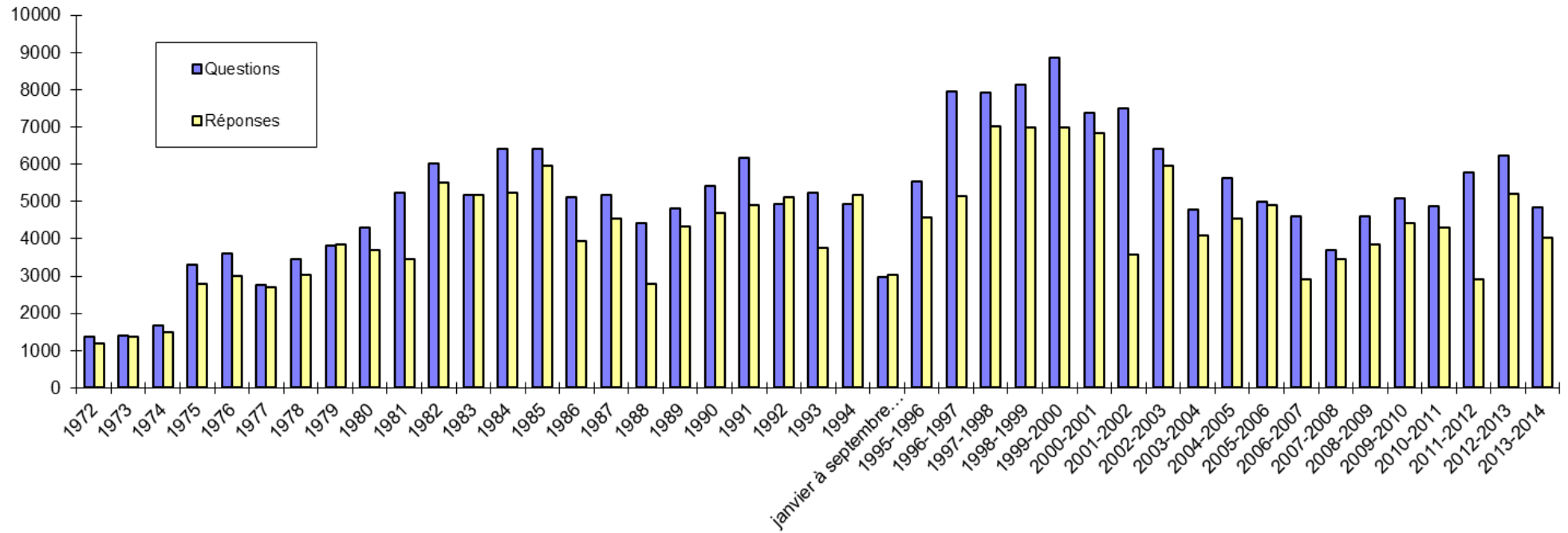
Tableau 9 : Questions écrites

Années	Questions déposées	Réponses	Questions sur dernière liste de rappel
<u>Années parlementaires</u>			
1958-1959	189	186	
1959-1960	799	588	
1960-1961	848	701	
1961-1962	905	717	
1962-1963	798	620	
1963-1964	860	640	
1964-1965	761	584	
1965-1966	813	594	
1966-1967	874	486	
1967-1968	823	588	
1968-1969	862	707	
1969-1970	1000	928	
1970-1971	947	930	
<u>Années civiles</u>			
1972	1369	1200	183
1973	1402	1368	177
1974	1676	1486	301
1975	3292	2788	407
1976	3614	2998	505
1977	2771	2714	819
1978	3455	3040	864
1979	3828	3834	832
1980	4294	3695	879
1981	5244	3456	732
1982	6011	5495	1147
1983	5179	5171	1321
1984	6420	5243	2095
1985	6417	5959	2377
1986	5111	3927	683
1987	5168	4552	1350
1988	4415	2791	857
1989	4802	4327	1185
1990	5414	4684	2068
1991	6168	4919	2988
1992	4931	5114	1856
1993	5231	3769	820
1994	4939	5187	646
1995*	2976	3041	913

* Janvier à septembre.

Années	Questions déposées	Réponses	Questions sur dernière liste de rappel avant la session
1995-1996	5546	4563	1163
1996-1997	7951	5141	1280
1997-1998	7915	7013	2112
1998-1999	8132	6996	3314
1999-2000	8875	6980	4884
2000-2001	7367	6846	3668
2001-2002	7505	3585	1281
2002-2003	6423	5970	2251
2003-2004	4776	4092	1852
2004-2005	5625	4537	2383
2005-2006	5011	4912	2111
2006-2007	4603	2899	867
2007-2008	3685	3462	1226
2008-2009	4594	3855	1751
2009-2010	5093	4421	2114
2010-2011	4878	4315	2503
2011-2012	5777	2919	525
2012-2013	6234	5221	2 534
2013-2014	4 836	4 026	3 369

Questions écrites



**Liste 1 : Les 51 commissions de contrôle et commissions d'enquête
créées par le Sénat depuis 1960**

- 1960 : (1) Commission de contrôle sur la **gestion de la réunion des théâtres lyriques nationaux**
Président : M. MASTEAU
Rapporteur : M. PELLENC
- 1966 : (2) Commission de contrôle sur les **problèmes d'orientation dans le service public de l'enseignement**
Président et rapporteur : M. GROS
- 1967 : (3) Commission de contrôle sur les **missions de l'ORTF**
Président : M. DAILLY
Rapporteur : M. DILIGENT
- 1969 : (4) Commission de contrôle sur l'**état d'exécution du V^e Plan en matière d'équipement sanitaire et social**
Président : M. GRAND
Rapporteur : M. CHAUVIN
- 1970 : (5) Commission d'enquête sur la **conception, la construction, l'aménagement et la gestion des abattoirs de la Villette**
Président : M. MARCILHACY
Rapporteur : M. MIGNOT
- 1973 : (6) Commission de contrôle sur les **écoutes téléphoniques**
Président : M. MARCILHACY
Rapporteur : M. MONORY
- 1978 : (7) Commission d'enquête sur l'**Amoco Cadiz**
Président : M. COLIN
Rapporteur : M. GIRAULT
- (8) Commission d'enquête sur les **conditions financières de la production des programmes des sociétés nationales de télévision**
Président : M. MIROUDOT
Rapporteur : M. CLUZEL
- 1980 : (9) Commission d'enquête sur l'**industrie textile**
Président : M. VALLON
Rapporteur : M. PONCELET
- 1982 : (10) Commission de contrôle sur les **services de l'État chargés d'une mission de sécurité publique**
Président : M. GIRAULT
Rapporteur : M. TOMASINI
- (11) Commission de contrôle sur les **établissements chargés d'accueillir les personnes âgées**
Président : M. COLIN
Rapporteur : M. CHERIOUX

- 1983 : (12) Commission de contrôle sur le **fonctionnement des services de police et de sécurité engagés dans la lutte contre le terrorisme**
Président : M. PELLETIER
Rapporteur : M. MASSON
- (13) Commission d'enquête sur l'**évolution de la dette extérieure depuis 1981**
Président : M. COLIN
Rapporteur : M. LUCOTTE
- (14) Commission de contrôle sur l'**application des dispositions concernant les déchets industriels toxiques**
Président : M. DAILLY
Rapporteur : M. LEGRAND
- 1984 : (15) Commission de contrôle sur la **situation en Nouvelle-Calédonie**
Président : M. BOURGES
Rapporteurs : MM. GIRAULT et TIZON
- (16) Commission de contrôle sur la **gestion de la S.N.C.F.**
Président : M. FOSSET
Rapporteur : M. MASSON
- (17) Commission de contrôle sur le **fonctionnement du service public des postes**
Président : M. de MONTALEMBERT
Rapporteur : M. VALLON
- (18) Commission de contrôle sur **Télédiffusion de France (T.D.F.)**
Président : M. PINTAT
Rapporteur : M. PASQUA
- (19) Commission d'enquête sur les **conditions de conclusion des concessions de canaux de communication audiovisuelle**
Président : M. RAUSCH
Rapporteur : M. de ROHAN
- 1986 : (20) Commission d'enquête sur les **manifestations étudiantes de novembre et décembre 1986**
Président : M. TAITTINGER
Rapporteur : M. MASSON
- 1988 : (21) Commission de contrôle sur les **opérations financières sur le capital des sociétés privatisées**
Président : M. de VILLEPIN
Rapporteur : M. CHINAUD
- 1990 : (22) Commission de contrôle sur la **gestion des services relevant du ministère de l'Intérieur chargés d'assurer le maintien de l'ordre et la sécurité des personnes**
Président : M. Louis BOYER
Rapporteur : M. LANIER
- (23) Commission de contrôle sur le **fonctionnement des services relevant de l'autorité judiciaire**
Président : M. HAENEL
Rapporteur : M. ARTHUIS

- (24) Commission de contrôle sur l'**organisation et le fonctionnement du second cycle de l'enseignement public du second degré**
Président : M. BLIN
Rapporteur : M. BOURDIN
- (25) Commission de contrôle sur **Air France**
Président : M. CARTIGNY
Rapporteur : M. VINÇON
- 1991 : (26) Commission de contrôle sur la **mise en place et le fonctionnement de la convention d'application de l'Accord de Schengen**
Président : M. MASSON
Rapporteur : M. de VILLEPIN
- (27) Commission d'enquête sur le **fonctionnement du marché laitier**
Président : M. GRUILLOT
Rapporteur : M. DAUNAY
- (28) Commission d'enquête sur le **fonctionnement des juridictions administratives**
Président : M. HAENEL
Rapporteur : M. ARTHUIS
- (29) Commission d'enquête sur le **système transfusionnel français**
Président : M. SOURDILLE
Rapporteur : M. HURIET
- 1992 : (30) Commission d'enquête sur les **conditions d'accueil de M. HABACHE sur le territoire français**
Président : M. LAURENT
Rapporteur : M. LARCHER
- (31) Commission d'enquête sur la **situation financière de la S.N.C.F.**
Président : M. HAENEL
Rapporteur : M. BELOT
- 1997 : (32) Commission d'enquête sur la **politique énergétique de la France**
Président : M. VALADE
Rapporteur : M. REVOL
- (33) Commission d'enquête sur les **grands projets d'infrastructures terrestres d'aménagement du territoire**
Président : M. FRANCOIS-PONCET
Rapporteur : M. LARCHER
- (34) Commission d'enquête sur les **35 heures**
Président : M. GOURNAC
Rapporteur : M. ARTHUIS
- (35) Commission d'enquête sur la **régularisation des « sans-papiers »**
Président : M. MASSON
Rapporteur : M. BALARELLO

- 1998 : (36) Commission d'enquête sur les **personnels des écoles et de l'enseignement du second degré**
Président : M. GOUTEYRON
Rapporteur : M. GRIGNON
- 1999 : (37) Commission d'enquête sur la conduite de la **politique de sécurité menée par l'État en Corse**
Président : M. COURTOIS
Rapporteur : M. GARREC
- 2000 : (38) Commission d'enquête sur les **conditions de détention dans les établissements pénitentiaires** en France
Président : M. HYEST
Rapporteur : M. CABANEL
- (39) Commission d'enquête sur les **conditions d'utilisation des farines animales dans l'alimentation des animaux d'élevage** et les conséquences qui en résultent pour la santé des consommateurs
Président : M. DÉRIOT
Rapporteur : M. BIZET
- 2001 : (40) Commission d'enquête sur les **inondations de la Somme**, afin d'établir les causes et les responsabilités de ces crues, d'évaluer les coûts et de prévenir les risques d'inondation
Président : M. DENEUX
Rapporteur : M. MARTIN
- 2002 : (41) Commission d'enquête sur les diverses mesures de protection, d'assistance, de surveillance et d'éducation auxquelles **les mineurs délinquants** peuvent être soumis et leur adaptation à la nécessité de réinsertion de ces mineurs
Président : M. SCHOSTECK
Rapporteur : M. CARLE
- 2003 : (42) Commission d'enquête sur la politique nationale de lutte contre les **drogues illicites**
Présidente : Mme OLIN
Rapporteur : M. PLASAIT
- (43) Commission d'enquête sur **la maltraitance envers les personnes handicapées accueillies en institution** et les moyens de la prévenir
Président : M. P. BLANC
Rapporteur : M. JUILHARD
- 2005 : (44) Commission d'enquête sur **l'immigration clandestine**
Président : M. G. OTHILY (RDSE)
Rapporteur : M. F.N. BUFFET (UMP)
- 2010 : (45) Commission d'enquête sur le rôle des firmes pharmaceutiques dans la **gestion par le Gouvernement de la grippe A (H1N1)**- Droit de tirage du groupe CRC-SPG¹
Président : M. F. AUTAIN (CRC-SPG)
Rapporteur : M. A. MILON (UMP)

¹ En application de l'article 6 bis du Règlement du Sénat, qui prévoit, pour chaque groupe, un « droit de tirage » pour la création d'une commission d'enquête ou d'une mission d'information par année parlementaire.

- 2012 : (46) Commission d'enquête sur **l'évasion des capitaux** et des actifs hors de France et ses incidences fiscales – Droit de tirage groupe CRC
Président : M. P. DOMINATI (UMP)
Rapporteur : M. E. BOCQUET (CRC)
- (47) Commission d'enquête sur le **coût réel de l'électricité** afin d'en déterminer l'imputation aux différents agents économiques – Droit de tirage groupe écologiste¹
Président : M. L. PONIATOWSKI (UMP)
Rapporteur : M. J. DESESSARD (Ecolo)
- 2013 : (48) Commission d'enquête sur **l'influence des mouvements à caractère sectaire dans le domaine de la santé** – Droit de tirage du groupe RDSE1
Président : M. A. MILON (UMP)
Rapporteur : M. J. MÉZARD (RDSE)
- (49) Commission d'enquête sur **l'efficacité de la lutte contre le dopage** – Droit de tirage du groupe socialiste¹
Président : M. J-F. HUMBERT (UMP)
Rapporteur : M. J-J. LOZACH (SOC)
- (50) Commission d'enquête sur le **rôle des banques et acteurs financiers dans l'évasion des ressources financières** et ses conséquences fiscales et sur les équilibres économiques ainsi que sur l'efficacité du dispositif législatif, juridique et administratif destiné à la combattre – Droit de tirage du groupe CRC¹
Président : M. F. PILLET (UMP)
Rapporteur : M. E. BOCQUET (CRC)
- 2014 : (51) Commission d'enquête sur les **modalités du montage juridique et financier et l'environnement du contrat retenu *in fine*** pour la **mise en œuvre de l'écotaxe poids lourds** – Droit de tirage du groupe socialiste¹
Présidente : Mme M-H. DES ESGAULX (UMP)
Rapporteuse : Mme V. KLÈS (SOC)

¹¹ En application de l'article 6 bis du Règlement du Sénat, qui prévoit, pour chaque groupe, un « droit de tirage » pour la création d'une commission d'enquête ou d'une mission d'information par année parlementaire.

Liste 2 : Les 55 missions communes d'information créées par le Sénat depuis 1969

- 1969 : (1) Mission d'information sur l'étude de l'**ensemble des questions nucléaires**
Président : M. COUDE DU FORESTO
Rapporteurs : MM. ARMENGAUD, CHAUTY, HOUDET
MAURICE-BOKANOWSKI et VERILLON
- 1971 : (2) Mission d'information sur la **régularité de la gestion de l'O.R.T.F. et les relations entretenues par cet organisme avec diverses entreprises publiques ou semi-publiques dans le domaine de la publicité**
Président : M. CAILLAVET
Rapporteur : M. DILIGENT
- 1977 : (3) Mission d'information sur les **enjeux et les conditions des équilibres extérieurs de la France**
- 1979 : (4) Mission d'information sur les **perspectives des équilibres extérieurs de la France dans le nouvel environnement international**
- 1980 : (5) Mission d'information sur l'**industrie automobile et son avenir**
Président : M. BRACONNIER
Rapporteur : Mme Brigitte GROS
- 1983 : (6) Mission d'information sur le **déroulement et la mise en œuvre de la politique de décentralisation et dressant un premier bilan**
Président : M. HOEFFEL
Rapporteur : M. PONCELET
- 1984 : (7) Mission d'information sur le **déroulement et la mise en œuvre de la politique de décentralisation (2ème bilan)**
Président : M. HOEFFEL
Rapporteur : M. PONCELET
- 1986 : (8) Mission d'information sur l'**avenir des télécommunications en France et en Europe**
Président : M. LAFFITTE
Rapporteur : M. RAUSCH
- 1988 : (9) Mission d'information sur la **situation matérielle et professionnelle des personnels soignants non médecins des établissements hospitaliers publics**, privés et privés à but non lucratif et sur la qualité de la vie en milieu hospitalier et les moyens de les améliorer
Président : M. HURIET
Rapporteur : M. DESCOURS
- 1989 : (10) Mission d'information sur les **problèmes posés par l'avenir de l'espace rural français et les propositions d'éléments d'une politique d'aménagement**
Président : M. FRANCOIS-PONCET
Rapporteur : MM. HAENEL, HUCHON, du LUART

- (11) Mission d'information sur les **problèmes posés par l'immigration en France et les propositions d'éléments d'une politique d'intégration**
Président : M. CHERIOUX
Rapporteur : M. THYRAUD
- 1990 : (12) Mission d'information sur le **déroulement et la mise en œuvre de la politique de décentralisation (3ème bilan)**
Président : M. PASQUA
Rapporteur : M. HOEFFEL
- 1991 : (13) Mission d'information sur les **conditions de la gestion technique, administrative et financière de la transfusion sanguine en France et les moyens de l'améliorer, notamment dans le respect des principes du don bénévole de sang**
Président : M. SOURDILLE
Rapporteur : M. HURIET
- (14) Mission d'information sur la **mise en place et le fonctionnement de la convention d'application de l'Accord de Schengen du 14 juin 1985**
Président : M. P. MASSON
Rapporteur : M. de VILLEPIN
- 1992 : (15) Mission d'information sur les **problèmes de l'aménagement du territoire**
Président : M. FRANCOIS-PONCET
Rapporteurs : MM. LARCHER, HUCHON, du LUART et PERREIN
- (16) Mission d'information sur la **télévision éducative**
Président : M. LAFFITTE
Rapporteurs : M. TREGOUET
- 1994 : (17) Mission d'information sur les **conditions de sécurité du transport maritime et les risques de pollution du littoral**
Président : M. de CATUELAN
Rapporteur : M. J.F. LE GRAND
- 1996 : (18) Mission d'information sur la **contribution des nouvelles technologies de l'information au développement économique, social et culturel de la France**
Président : M. LAFFITTE
Rapporteur : M. JOYANDET assisté de MM. HERISSON et TURK
- 1996 : (19) Mission d'information sur la **place et le rôle des femmes dans la vie publique**
Président : Mme OLIN
Rapporteur : M. RICHERT
- 1998 : (20) Mission d'information sur le **bilan de la décentralisation et les améliorations de nature à faciliter l'exercice des compétences locales**
Président : M. DELEVOYE
Rapporteur : M. MERCIER
- 2000 : (21) Mission d'information sur les **questions liées à la marée noire provoquée par le naufrage du navire Erika**
Président : Mme HEINIS
Rapporteur : M. de RICHEMONT

- (22) Mission d'information sur les **questions liées à l'expatriation des compétences, des capitaux et des entreprises**
Président : M. BADRÉ
Rapporteur : M. FERRAND
- 2002 : (23) Mission d'information chargée de dresser un **bilan de la politique de la montagne**
Président : M. J. BLANC
Rapporteur : M. AMOUDRY
- 2003 : (24) Mission d'information sur **la France et les Français face à la canicule : les leçons d'une crise**
Président : M. PELLETIER
Rapporteurs : MM. FLANDRE et LEPELTIER, Mme LÉTARD
- 2005 : (25) Mission d'information sur le bilan et les conséquences de la **contamination par l'amiante**
Président : M. VANLERENBERGHE (UC-UDF)
Rapporteur : M. DÉRIOT (UMP)
- (26) Mission d'information sur le bilan et les perspectives d'avenir des **politiques conduites envers les quartiers en difficulté** depuis une quinzaine d'années
Président : M. TÜRK (NI)
Rapporteur : M. P. ANDRÉ (UMP)
- 2006 : (27) Mission d'information sur la **notion de centre de décision économique** et les conséquences qui s'attachent, dans ce domaine, à l'attractivité du territoire national
Président : M. MARINI (UMP)
Rapporteur : M. C. GAUDIN (UC-UDF)
- 2007 : (28) Mission d'information sur **le fonctionnement des dispositifs de formation professionnelle**
Président : M. CARLE (UMP)
Rapporteurs : M. SEILLIER (RDSE), Mmes DEMONTÈS (Soc) et DINI (UC-UDF)
- (29) Mission d'information sur la **sécurité d'approvisionnement électrique de la France** et les moyens de la préserver
Président : M. SIDO (UMP)
Rapporteurs : MM. PASTOR (Soc.), DENEUX (UC-UDF) et BILLOUT (CRC)
- (30) Mission d'information sur la **prise en charge de la dépendance** et la création du cinquième risque
Président : M. MARINI (UMP)
Rapporteur : M. VASSELLE (UMP)
- 2008 : (31) Mission d'information sur **les politiques de lutte contre la pauvreté et l'exclusion**
Président : M. DEMUYNCK (UMP)
Rapporteur : M. SEILLIER (RDSE)
- (32) Mission temporaire sur l'organisation et l'évolution des **collectivités territoriales**
Président : M. BELOT (UMP)
Rapporteurs : Mme GOURAULT (UC) et M. KRATTINGER (Soc.)

- 2009 : (33) Mission d'information sur la situation des **départements d'outre-mer**
Président : M. S. LARCHER (App. Soc.)
Rapporteur : M. DOLIGÉ (UMP)
- (34) Mission d'information sur la **politique en faveur des jeunes**
Président : Mme LE TEXIER (Soc.)
Rapporteur : M. DEMUYNCK (UMP)
- 2009 : (35) Mission commune d'information sur le **traitement des déchets** - Droit de tirage du groupe UC¹
Président : M. BRAYE (UMP)
Rapporteur : M. SOULAGE (UC)
- 2010 : (36) Mission commune d'information sur **les conséquences de la tempête Xynthia**
Président : M. RETAILLEAU (NI)
Rapporteur : M. ANZIANI (Soc.)
- (37) Mission commune d'information sur la **désindustrialisation des territoires** - Droit de tirage du groupe Soc¹
Président : M. BOURQUIN (Soc.)
Rapporteur : M. CHATILLON (Ratt. UMP)
- (38) Mission commune d'information Assemblée/Sénat sur les **toxicomanies**
Président : M. François PILLET (pour le Sénat) (UMP)
Rapporteur : M. Gilbert BARBIER (pour le Sénat) (RDSE)
- (39) Mission commune d'information sur l'organisation territoriale du **système scolaire** et sur l'évaluation des expérimentations locales en matière d'éducation
Droit de tirage du groupe UMP¹
Président : M. Serge LAGAUCHE (Soc.)
Rapporteur : M. Jean-Claude CARLE (UMP)
- 2011 : (40) Mission commune d'information sur le « **Mediator** »
Président : M. François AUTAIN (CRC-SPG)
Rapporteur : Mme Marie-Thérèse HERMANGE (UMP)
- (41) Mission commune d'information sur la **Révision générale des politiques publiques**
Droit de tirage du groupe socialiste¹
Président : M. François PATRIAT (Soc.)
Rapporteur : M. Dominique de LEGGE (UMP)
- (42) Mission commune d'information sur « **Pôle emploi** »
Président : M. Claude JEANNEROT (Soc.)
Rapporteur : M. Jean-Paul ALDUY (UMP)
- (43) Mission commune d'information sur les conséquences de la suppression de la **taxe professionnelle**
Droit de tirage du groupe RDSE¹
Président : M. Jacques MEZARD (RDSE)
Rapporteur : M. Charles GUENE (UMP)

¹ En application de l'article 6 bis du Règlement du Sénat, qui prévoit, pour chaque groupe, un « droit de tirage » pour la création d'une commission d'enquête ou d'une mission d'information par année parlementaire.

- 2012 : (44) Mission commune d'information sur les **inondations** qui se sont produites **dans le Var** et, plus largement, dans le Sud-Est de la France au mois de novembre 2011¹
Droit de tirage du groupe RDSE¹
Président : M. Louis NÈGRE (UMP)
Rapporteur : M. Pierre-Yves COLLOMBAT (RDSE)
- (45) Mission commune d'information sur les **dispositifs médicaux implantables** et les interventions à visées esthétiques
Droit de tirage du groupe UMP¹
Présidente : Mme Chantal JOUANNO (UMP)
Rapporteur : M. Bernard CAZEAU (Soc.)
- (46) Mission commune d'information sur les **pesticides** et leur impact sur la santé et l'environnement
Droit de tirage du groupe socialiste¹
Présidente : Mme Sophie PRIMAS (UMP)
Rapporteuse : Mme Nicole BONNEFOY (Soc.)
- (47) Mission commune d'information sur le fonctionnement, la méthodologie et la crédibilité des **agences de notation**
Droit de tirage du groupe UCR¹
Présidente : Mme Frédérique ESPAGNAC (Soc.)
Rapporteur : M. Aymeri de MONTESQUIOU (UCR)
- 2013 : (48) Mission commune d'information sur la **filière viande en France et en Europe**
Droit de tirage du groupe UDI-UC¹
Présidente : Mme Bernadette BOURZAI (Soc.)
Rapporteuse : Mme Sylvie GOY-CHAVENT (UDI-UC)
- (49) Mission commune d'information sur l'**action extérieure** de la **France** en matière de **recherche** et de **développement**
Droit de tirage du groupe écologiste¹
Président : M. Henri de RAINCOURT (UMP)
Rapporteuse : Mme Kalliopi ANGO ELA (ECOLO)
- (50) Mission commune d'information sur l'avenir de l'**organisation décentralisée** de la **République**
Droit de tirage du groupe UMP¹
Président : M. Jean-Pierre RAFFARIN (UMP)
Rapporteur : M. Yves KRATTINGER (Soc.)
- 2014 : (51) Mission commune d'information sur le **sport professionnel** et les **collectivités territoriales** – Droit de tirage du groupe RDSE¹
Président : M. Michel SAVIN (UMP)
Rapporteur : M. Stéphane MAZARS (RDSE)
- (52) Mission commune d'information sur la réforme des **rythmes scolaires** – Droit de tirage du groupe UMP¹
Présidente : Mme Catherine TROENDLÉ (UMP)
Rapporteuse : Mme Françoise CARTRON (SOC)

(53) Mission commune d'information sur le **nouveau rôle** et la **nouvelle stratégie** pour **l'Union européenne** dans la **gouvernance mondiale** de **l'Internet** – Droit de tirage du groupe UDI-UC¹

Président : M. Gaëtan GORCE (SOC)

Rapporteuse : Mme Catherine MORIN-DESAILLY (UDI-UC)

(54) Mission commune d'information sur l'**accès** aux **documents administratifs** et aux **données publiques** – Droit de tirage du groupe Écologiste¹

Président : M. Jean-Jacques HYEST (UMP)

Rapporteuse : Mme Corinne BOUCHOUX (Écologistes)

(55) Mission commune d'information sur la réalité de l'**impact** sur l'**emploi** des **exonérations de cotisations sociales** accordées aux **entreprises** – Droit de tirage du groupe CRC¹

Président : M. Charles GUENÉ (UMP)

Rapporteuse : Mme Michelle DEMESSINE (CRC)