



Dans le cadre du groupe de travail lancé par Gérard Larcher, Président du Sénat, pour préparer un nouvel acte de la décentralisation, la **délégation sénatoriale aux collectivités territoriales**, présidée par Jean-Marie Bockel (Union Centriste - Haut-Rhin), publie **une enquête sur la perception par les Français de la décentralisation et de l'action publique locale**.

Enquête réalisée par l'institut CSA du 24 février au 2 mars 2020 sur un échantillon représentatif de 1 700 individus.

## TROP D'INÉGALITÉS ENTRE TERRITOIRES

Les pouvoirs publics sont perçus par 73 % des Français comme insuffisamment engagés dans la réduction des inégalités entre territoires.

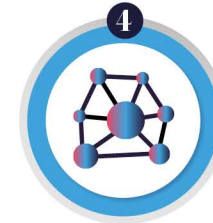
## LES SERVICES PUBLICS LOCAUX PRIORITAIRES

Les Français plébiscitent la sécurité (35 %), la gestion des déchets (29 %), la protection de l'environnement (28 %), l'entretien des routes (27 %) et l'organisation des transports publics (26 %).



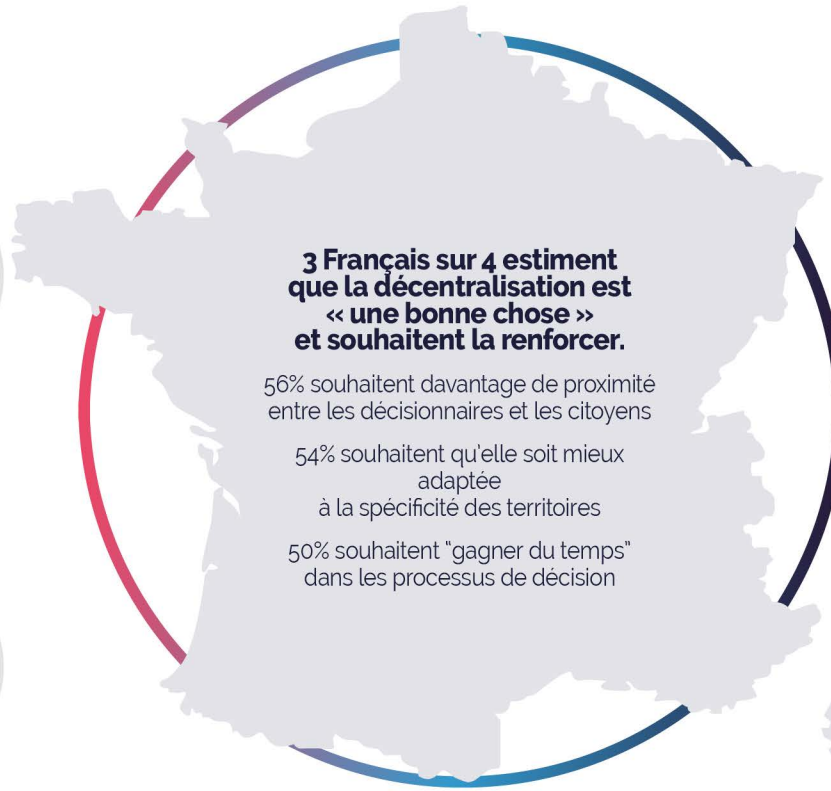
## UNE ORGANISATION TERRITORIALE PEU LISIBLE

65 % des Français ne jugent "pas claire" la répartition des rôles et des compétences entre l'État et les collectivités territoriales, et la majorité des sondés estime mal connaître le domaine d'action des différents échelons.



## POUR UNE RÉFORME TERRITORIALE

La quasi-totalité des Français (95 %) expriment une volonté de changement de l'organisation territoriale actuelle, et parmi eux 55 % préfèrent une adaptation sans "transformation radicale".



## PLUS DE DIFFÉRENCIATION

68 % des Français se disent favorables à ce que les lois nationales puissent être adaptées aux spécificités des territoires, en particulier chez les plus jeunes.



## CLIVAGE SUR LE RISQUE D'UNE FRANCE « À DEUX VITESSES »

Le principe de subsidiarité et la différenciation des compétences entre collectivités de même catégorie recueillent davantage d'opinions favorables que défavorables mais les sondés pointent le risque de complexification de l'organisation territoriale.

# LE SÉNAT INTERROGE LES FRANÇAIS SUR LEUR PERCEPTION DE LA DÉCENTRALISATION ET DE L'ACTION PUBLIQUE LOCALE