

TRAFIC DE STUPÉFIANTS EN PROVENANCE DE GUYANE

CONTEXTE ET CHIFFRES CLÉS

LA GUYANE, TERRITOIRE DE TRANSIT DE LA COCAÏNE

Cocaïne : une production mondiale en hausse

x2 2 000 tonnes en 2020 (contre 1 000 tonnes en 2013)

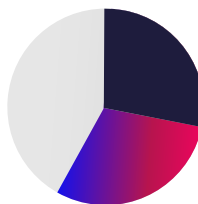
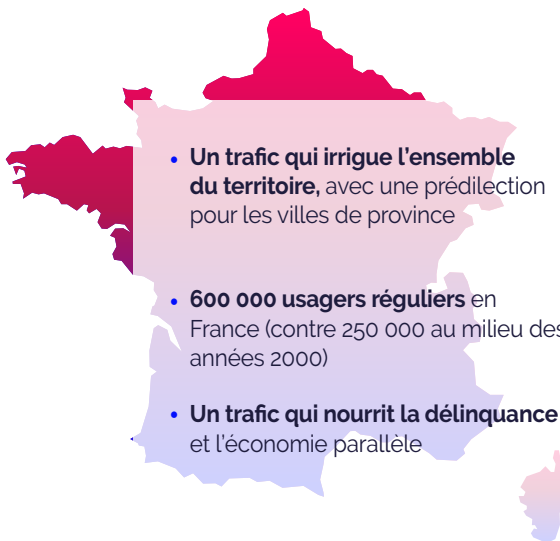
3 pays concentrent la production : Colombie (70% de la production), Pérou, Bolivie



La route de la cocaïne : transport par la route de la frontière surinamaïse vers Cayenne, puis par avion entre Cayenne et Orly. Un trafic estimé à **4 tonnes** par an, soit **20%** des entrées de cocaïne dans l'Hexagone (20 tonnes)



- **2,5 tonnes** saisies en 2019 (dont environ la moitié en Guyane et la moitié dans l'Hexagone),
- **1250 interpellations** en 2019
- **8 à 10 passeurs** par vol, transportant chacun 1,9 kg de cocaïne en moyenne



Transport dans les bagages :
40% des cas

Transport in corpore (cocaïne ingérée ou insérée)
30% des cas

Transport à corps (cocaïne dissimulée près du corps)
30% des cas

UN PHÉNOMÈNE RÉVÉLATEUR DES DIFFICULTÉS ÉCONOMIQUES ET SOCIALES DE LA GUYANE



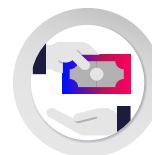
Les 18-29 ans représentent près du quart de la population : **32%** sont au chômage (contre 16 % dans l'Hexagone) **43%** ne sont ni en emploi ni en formation (contre 19% dans l'Hexagone)



L'Ouest guyanais concentre **35%** de la population du département mais 18% des emplois



Profil-type des passeurs :
60% sont des hommes
60% ont moins de 30 ans
60% n'ont aucun diplôme



Le trafic : une activité lucrative

- Un kilo de cocaïne acheté 3500 € au Suriname peut être revendu 35 000 € dans l'Hexagone
- Un passeur peut gagner entre 2 000 et 10 000 € par voyage

AXE 1

RENFORCER LA POLITIQUE RÉPRESSIVE POUR DISSUADER LE TRAFIC

- **Intensifier les contrôles et les saisies** pour diminuer la rentabilité du trafic et décourager les trafiquants : mise en place de scanners à rayon x et contrôles à 100% sur certains vols
- **Contrer la stratégie de saturation** utilisée par les passeurs en améliorant l'efficacité de l'ensemble de la chaîne pénale
- **Renforcer l'action structurelle contre les réseaux**, le partage d'informations entre services et la lutte contre le blanchiment



AXE 2

PORTER UNE POLITIQUE SOCIALE AXÉE SUR LA PRÉVENTION ET LA RÉINSERTION

- **Mettre en place une politique de prévention** ambitieuse, pilotée par l'Etat et dotée de financements adéquats
- **Encourager la formation et l'insertion** professionnelle des jeunes Guyanais en augmentant les capacités d'accueil des dispositifs d'insertion
- **Favoriser la réinsertion** socio-professionnelle avec une politique pénale basée sur des peines individualisées et un accompagnement renforcé



TRAFIC DE STUPÉFIANTS EN PROVENANCE DE GUYANE

Recommandations principales



AXE 3

RENFORCER LA COOPÉRATION INTERNATIONALE

- **Renforcer l'implication de la France** dans la coopération régionale en matière de lutte contre le trafic de stupéfiants dans la zone Caraïbe
- **Intensifier la coopération bilatérale avec le Suriname**, sur le plan sécuritaire mais aussi en termes de développement économique